

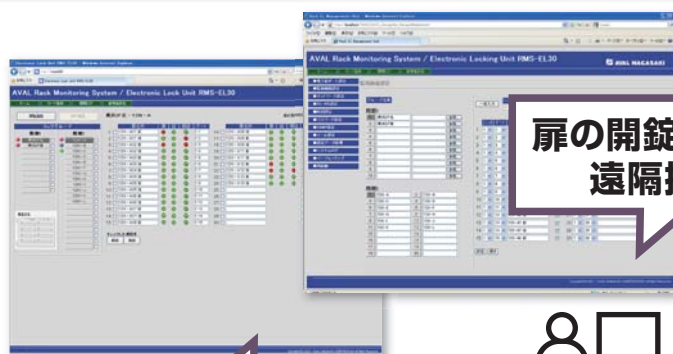
電子錠の遠隔操作&ラック扉の開閉監視

電子錠集中管理システム



複数ラック扉の一元管理から開錠・施錠の遠隔操作、開閉記録の保管まで。
電子錠集中管理システムは、よりセキュアで効率的な
データセンター運用を支えます。

電子錠で
セキュリティ向上!



扉の開錠・施錠を
遠隔操作!

複数扉の状態を
画面で確認!

ICカード
リーダー
(Felica)



LAN



電子錠制御ユニット

● 監視

- 複数ラック扉の「開錠・施錠」「開閉」状態を1画面で確認
- 「こじ開け」など、異常発生を通知

● 制御

- 遠隔操作による開錠・施錠が可能
- ICカードによる開錠・施錠にも対応
- 一定時間後の自動施錠も可能

● 記録

- 「開錠・施錠」「開閉」の記録を保管

● 汎用

- HPラックはもちろん他社製ラックにも幅広く対応

初期費用	サービス内容	基本料金	追加料金
	電子錠システム (初期導入)	¥1,000,000	¥100,000/ラック
追加費用 初期導入後追加の場合	サービス内容	ラック追加	電子制御ユニット追加
	追加サービス	¥120,000/ラック	¥500,000/制御ユニット
保守費用	サービス内容	基本料金(年額)	追加料金(年額)
	24時間365日オンサイト	¥200,000	¥5,000-/ラック
	平日9:00-17:00オンサイト	¥100,000	¥3,000-/ラック



■ 詳しい情報は: www.hp.com/jp/rack_key

■ お問い合わせ: hpj_rack_key@hpe.com

日本ヒューレット・パッカード株式会社 〒136-8711 東京都江東区大島2-2-1



Hewlett Packard
Enterprise