



**Hewlett Packard**  
Enterprise

# HPE ファクトリーエクスプレス ハンドブック

HPE製品向け導入、構築サービス



# こんなお困りごとはありませんか？



自分たちでラッキングすると  
ケーブルが乱雑になってしまう

- ✓ ケーブルをまとめ、出荷するので、  
乱雑になる心配はございません

現地での組み立て  
ため、自分の仕事

- ✓ 現地作業を9割程  
ができます



## HPE ファクト

依頼したい作業が毎回異なる

現地に納品されてから追加発注や必要な設定をおこなう必要がでてきた

✓ レベルが5段階に分かれているので、その時々で選択、変更することが可能です

✓ お引渡し前に確認、対処が可能です

作業は時間がかかるに集中できない

オプション品の量が多いため、置き場所やごみの廃棄に困る

度削減すること

✓ 納品時すべてがまとまっているため梱包材は最小限となります

リーエクスプレスにおまかせください

# 目次

- 2 こんなお困りごとはありませんか？

## HPE ファクトリーエクスプレスとは

- 5 Q1.HPE ファクトリーエクスプレスとは？
- 6 Q2.HPE ファクトリーエクスプレス基本サービスとは？
- 7 Q3.アラカルトサービス、カスタムサービス（個別見積）とは？
- 8 Q4.対象製品は何ですか？

## 見積もり構成

- 9 Q5.HPE ファクトリーエクスプレスの見積もり構成方法は？

## 作業内容について

- 10 Q6.どうしてHPE ファクトリーエクスプレスなのに現地作業があるのですか？
- 11 Q7.UPSはHPE ファクトリーエクスプレスの対象製品に含まれますか？  
Q8.古いバージョンのOSをインストールすることは可能ですか？
- 12 Q9.既存環境にラックがある場合、ラッキング可能ですか？  
Q10.購入前にサービス仕様書を確認することはできますか？

## 納品

- 13 Q11.主な納品物を教えてください。  
Q12.発注から納品まで（目安）はどれくらい？

## その他

- 14 Q13.製品の大量導入時に最適なサービスはありますか？
- 15 他に、こんなお悩みの方には…  
こんなサービスもあります

## Q1. HPE ファクトリーエクスプレスとは？

**A1.** サーバーやストレージシステムへのオプション品の組み込み、OSのインストール、サーバー本体のラックへの搭載、ケーブリング、通電テスト、さらに複雑なインテグレーションを日本ヒューレット・パッカートのインテグレーションセンターで実施してからお客様にお届けする、基本導入サービスです。

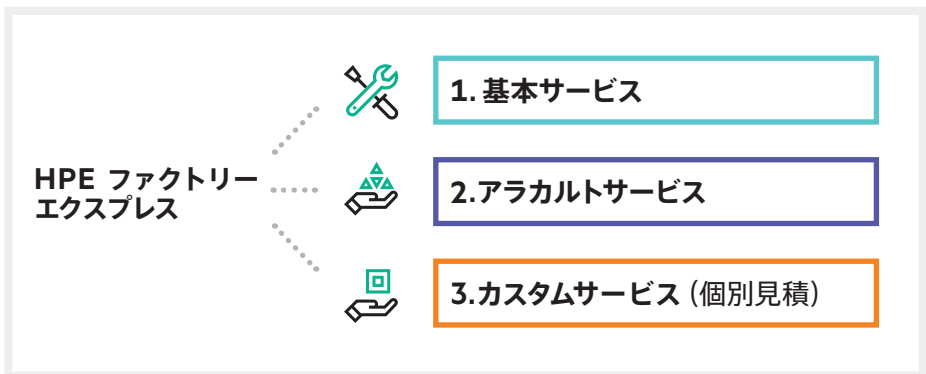


HPE ファクトリーエクスプレス  
未使用時納品状態



HPE ファクトリーエクスプレス  
利用時納品状態

HPE ファクトリーエクスプレスは大きく3つのサービスに分類されます。

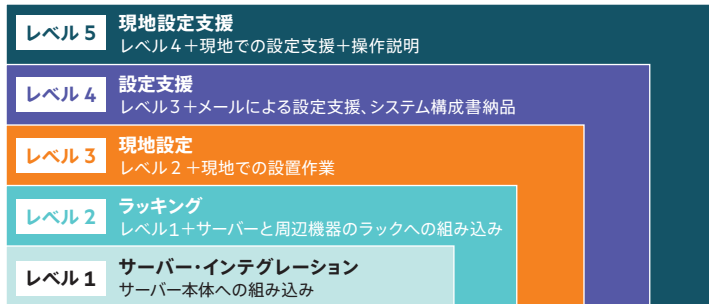


## Q2. HPE ファクトリーエクスプレス基本サービスとは？

### A2. 基本サービスは5つのレベルの定型型番で提供しております。

- レベル1.** サーバー単体のハードディスクやメモリなどの組み込み、OSインストール、出荷前の動作検証を実施します。ラック搭載をお客様ご自身でおこないたい場合に便利です。
- レベル2.** レベル1に加え、ラックへの搭載、ラック内の電源ケーブル、外付けストレージの接続まで実施いたします。ラッキングが完了された状態で納入されます。
- レベル3.** レベル2に加え、弊社のエンジニアがお客様先に訪問し、現地設置と最終動作確認までおこないます。
- レベル4.** レベル3に加え、ハードウェアのファームウェア更新、ディスクアレイのRAID設定、SANスイッチのゾーニング設定、ネットワーク設定を実施し、システム構成書を作成、お渡しします。
- レベル5.** レベル4に加え、システム設定パラメーターを決定するための技術支援、導入後の操作説明(オリエンテーション)を実施します。

#### HPE ファクトリーエクスプレス基本サービス



		レベル1	レベル2	レベル3	レベル4	レベル5
<b>オンサイト対応時間</b>				平日 8:45-17:30*1	24時間 365日*2	24時間 365日*2
<b>事前準備</b>	ヒアリングシート支援				○(メール)	○(現地)
<b>ハードウェア作業</b>	組立作業	○	○	○	○	○
	ラック搭載		○	○	○	○
	ファームウェア指定			○	○	○
<b>サーバーOSに対する作業</b>	OSインストール	○	○	○	○	○
	IP設定	○	○	○	○	○
	内蔵アレイコントローラー設定	○	○	○	○	○
	顧客指定パッチ適用				○	○
<b>ストレージ製品に対する作業</b>	ストレージ内蔵コントローラーのRAID設定			○	○	○
	論理ドライブ作成			○	○	○
<b>ネットワーク製品に対する作業</b>	ネットワークコンフィグレーションファイルの適用				○	○
	SANスイッチゾーニング設定				○	○
<b>報告</b>	システム構成書提出				○	○
	操作説明					○

\*1 月～金。ただし祝日および年末年始(12/30～1/3)を除く。 \*2 年末年始(12/30～1/3)を除く。

## Q3. アラカルトサービス、カスタムサービス (個別見積) とは?

### A3.

#### アラカルトサービス

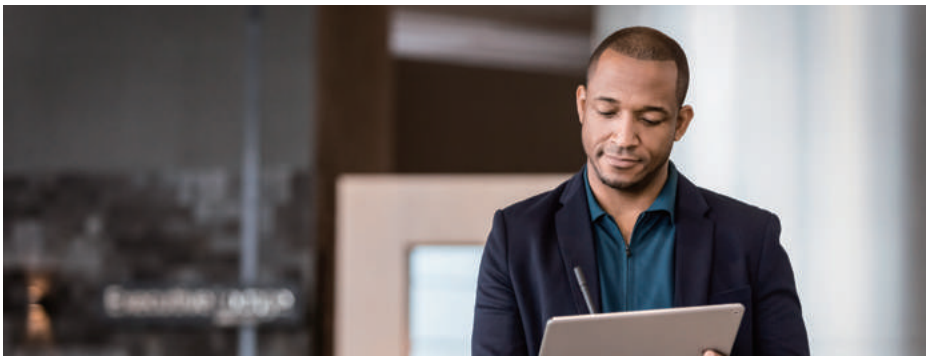
アラカルトサービスとは、基本サービスでカバーされない作業を希望される際に選択できるオプションサービスとなります。アラカルトサービス単体でのご購入はできません。基本サービスと同時購入の場合に追加可能です。

#### HPE ファクトリーエクスプレス アラカルトサービス(オプション選択)

LANケーブル配線サービス	HPE標準仕様タグ/ ラベル貼付	信号ケーブルタグ/ ラベル貼付
リラッキングサービス	お客様支給タグ/ ラベル貼付	お客様支給品同梱
仮想化サーバーソフトウェア インストール&設定	お客様指定ファームウェア適用	製品情報提供 (標準/拡張/ラック筐体)
Bladeサーバー 単体インテグレーション	お客様支給イメージ ローディング	追加仮想マシン構成&設定
vCenter Server設定	カスタムバックアップ& タグ/ラベル貼付	ネットワーク コンフィグレーション設定

#### カスタムサービス (個別見積)

カスタムサービスとは、基本サービス、アラカルトサービスに含まれていない作業を、ご要望に合わせて柔軟に対応させていただくサービスです。



## Q4. 対象製品は何ですか？

**A4.** ほぼすべてのHPE製品でご利用いただけます。(Nimble、SimpliVityは対象外)



HPE ProLiant



HPE Blade System



HPE Synergy



HPE Primera



HPE テープバックアップ製品



HPE Superdome Flex



HPE 3PAR StoreServ



HPE ネットワーク製品\*

\* 一部製品を除く。



## Q5. HPE ファクトリーエクスプレスの見積もり構成方法は？

**A5.** ベース型番、オプション型番、アラカルトサービスの3つの型番があり、見積もり方法は3つの型番の組み合わせとなります。  
 オプション型番は製品によって異なる型番です。  
 例えば、HPE ProLiant 1台の場合、オプション型番1台分が必要となります。

### 例 ProLiant レベル4にお客様支給タグ/ラベル貼付の場合

ベース型番 …… レベル4 (HA454A1-000) +  
 オプション型番 …… ProLiant (HA454A1-001) +  
 アラカルトサービス …… お客様支給タグ/ラベル貼付 (HA841A1×1)

基本サービス	レベル 1	レベル 2	レベル 3	レベル 4	レベル 5
ベース型番(必須)	—	ZU708A	HA453A1-000	HA454A1-000	HA455A1-000
ProLiant	ZU706A		HA453A1-001	HA454A1-001	HA455A1-001

型番	アラカルトサービス	レベル 1	レベル 2	レベル 3	レベル 4	レベル 5
HA840A1	HPE標準仕様タグ/ラベル貼付	○	○	—	—	—
HA841A1*1	お客様支給タグ/ラベル貼付	○	○	○	○	○
HA843A1	お客様支給イメージローディング	○	○	○	○	○

\*1 10枚以上から。



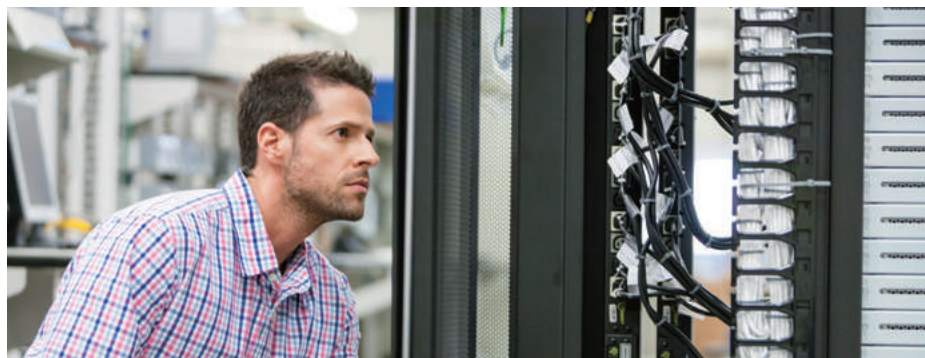
## Q6. どうしてHPE ファクトリーエクスプレスなのに 現地作業があるのですか？

**A6.** 出荷前に動作確認をし、運搬いたしますが、レベル3以上ご購入いただいた際、お客様先ですぐに使用ができるよう、またお客様環境でも動作できるかを再度チェックするため、弊社エンジニアが現地作業をおこないます。

	レベル3	レベル4	レベル5
開梱作業	○	○	○
外観損傷の有無確認	○	○	○
ラック固定脚の取り付け*1	○	○	○
納品物の確認と保管依頼	○	○	○
電源ケーブル接続および通電確認	○	○	○
FCケーブルの配線	—	○	○
ラック間信号ケーブルの接続 (工事を伴わない)	○	○	○
製品の起動確認	○	○	○
操作説明*2	—	—	○

\*1 耐震工事は対象外です。

\*2 設置した実機についてのオリエンテーションです。



## Q7. UPSはHPE ファクトリーエクスプレスの対象製品に含まれますか？

**A7.** 含まれます。作業費用はベースオプションでカバーされ、レベル2以上で対応します。主な作業内容は以下になります。

**対象製品** HPE製UPS

**作業内容**

- ラッキング、電源ケーブル接続を実施いたします (レベル2以上)
- UPS設定とOSシャットダウン設定 (レベル3以上)
- 配線図お渡し (レベル4以上)

## Q8. 古いバージョンのOSをインストールすることは可能ですか？

**A8.** サポート終了となっていないOSバージョンの対応は可能です。

OS	手配形態	インストール 対応	ライセンス の適用	補足、注意事項
Windows	OEM版	○	○	—
	OEM版以外 -リテール版 -Volume License版 -HPE経由で購入した ライセンス	○	×	<ul style="list-style-type: none"> <li>•作業開始前までにメディアのご提示をお願いいたします。</li> <li>•インテグ中に不具合が発生した場合は、お客様にてMicrosoft社へお問い合わせいただく必要があります。</li> </ul>
Linux (RHEL、 SUSEのみ)	OEM版	○	—	<ul style="list-style-type: none"> <li>•RHELのActivation Keyを本サービスで代行取得して、適用します。</li> <li>※ Red Hat Networkでサブスクリプションのアクティベートについてはお客様ご本人のアカウントでのご購入が必要があるため、お客様にて実施いただけますようお願いいたします。</li> </ul>
	上記以外	○	—	<ul style="list-style-type: none"> <li>•バージョンの確認が必要となりますので事前にご相談願います。</li> <li>•作業開始前までにメディアのご提示をお願いいたします。</li> <li>•インテグ中に不具合が発生した場合は、お客様にてRHEL社へお問い合わせいただく必要があります。</li> </ul>
VMware (ESXi)	OEM版	○	○	<ul style="list-style-type: none"> <li>•レベル4以上でアラカルト型番「HA854A1」を手配いただいた場合対応いたします。</li> <li>•インテグにて代行取得したPAC情報からお客様にてライセンスコードを取得いただく必要があります。</li> </ul>
	OEM版以外 -お客様調達 ライセンス	○	×	<ul style="list-style-type: none"> <li>•レベル4以上でアラカルト型番「HA854A1」を手配いただいた場合対応いたします。</li> <li>•インテグではHPEカスタムイメージで対応しますが、ライセンスに関しては取得、適用ともにお客様作業となります。</li> <li>•インテグ中に不具合が発生した場合は、お客様にてVMware社へお問い合わせいただく必要があります。</li> </ul>
HP-UX	—	○	○	—

---

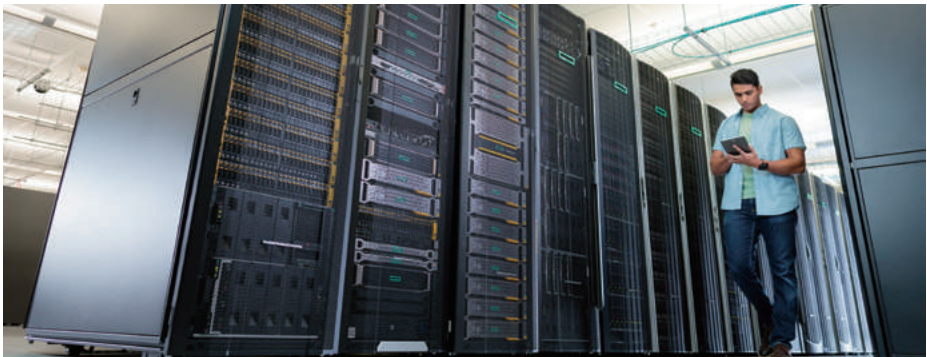
## Q9. 既存環境にラックがある場合、ラッキング可能ですか？

**A9.** レベル3-5で対応可能です。ラッキング実績のあるお客様所有のラックへラッキングします。現地ラッキングの場合、42Uごとにベースオプションが必要となります。ただし現地ラッキングにはいくつか条件を満たす必要があります。詳細は弊社担当営業にお問い合わせください。

---

## Q10. 購入前にサービス仕様書を確認することはできますか？

**A10.** ご確認いただけます。詳細は弊社担当営業へお問い合わせください。



## Q11. 主な納品物を教えてください。

**A11.** レベル4以上から機器諸元表とハードウェア構成図、システム構成書がお客様に納品されます。



## Q12. 発注から納品まで(目安)はどれくらい?

**A12.** 例えば ProLiant10 台規模の場合、設定書をご提出いただいたのち、\*1 キットティングから納品で別途 10 営業日いただきます。

\*1 設定書のご提出をいただかないとキットティングを開始できませんので、お早目のご提出にご協力をお願いいたします。



HPE ファクトリーエクスプレスの流れ



Compute ノード

HPE ProLiant サーバー  
(管理サーバー)

ご発注

設定書のご記入

キットティング

ラッキング

OSインストール

SWセットアップ

出荷

納品

## Q13. 製品の大量導入時に最適なサービスはありますか？

**A13.** カスタムサービスでご要望を伺い、提案いたします。



### お客様からのご依頼 例

- 近々、クラウドサービス用途で30台以上のサーバーを導入予定
- OSは自らインストールするので、ハードウェア作業をHPEで実施し出荷してほしい



### お客様の懸念事項 例

- 厳しいスケジュールなので、納品時にトラブル対応に追われたくない
- 予算が厳しく価格はできる限り抑えたい (OSまでの作業は不要)
- 大量サーバーの導入にあたって取りまとめをおこなってほしい



## 他に、こんなお悩みの方には…



- 繁忙期、人員やサーバーの組み立て場所が不足する
- 設置先が電源工事中だが、作業を先に進めたい
- 事前に実機や納品物の確認をしたい

レンタルスペースサービス\*1

1ブロック ¥15,000(税抜)/日\*2

事前申請で24時間365日対応\*3

場所は全国各地

HPE ファクトリーエクスプレスの手配がなくても利用可能

- \*1 出荷前の製品が対象です。  
HPE エンジニアの立ち会いが必要です。  
利用にあたっては事前見積もり・手配が必要です。  
貸出し設備品 (作業机・電源タップ・LANケーブルなど) は数に限りがありますのでご了承ください。
- \*2 1ブロック:2.5m×2.2m。2ブロックからご利用いただけます。
- \*3 建屋メンテナンスなどの期間を除く。

## こんなサービスもあります

### インストレーション技術支援サービス

HPE ファクトリーエクスプレスとHPE インストレーション&スタートアップサービス\*1のご利用にあたり、お客様にて実施いただく設定書記入、導入後のお問い合わせに対し、技術面でのご支援をおこなうサービスです。製品仕様を熟知した弊社エンジニアが、技術的トラブルを回避するスムーズな導入をお約束します。

\*1 現地で弊社エンジニアが組み立て作業を実施するサービス

#### サービスの特長

- 導入時の各種問い合わせに弊社エンジニアがご回答します!  
- 各種ヒアリングシート記入時の技術支援、設置に関する疑問も解消できます!

#### サービス実施内容

お客様が主体となり実施いただく設計、構築に対する以下の支援

- **各種設定書の作成支援**
- **保守契約ではカバーできないQA対応 (導入作業後、最大1か月間)**

#### 作業の詳細・サービスの範囲・主要実施項目など

- HPE ファクトリーエクスプレスとHPE インストレーション&スタートアップサービスのご購入が必須となります。  
(HW設置、ケーブル配線等の現地作業はHPE ファクトリーエクスプレスまたはHPE インストレーション&スタートアップサービスにて提供)
- ご購入いただいているHPE ファクトリーエクスプレスまたはHPE インストレーション&スタートアップサービスの対象製品を対象とします。
- 基本的には、メールおよび電話によるリモートでの支援となります(状況によりオンサイト支援も実施します)。
- 平日営業時間内での対応を想定しています。
- 個別見積もりでのご案内となります。



---

日本ヒューレット・パカード  
公式ソーシャルメディア

---

facebook.com/HPEJapan  
twitter.com/HPEJapan



**Hewlett Packard  
Enterprise**

HPE ファクトリーエクスプレスに関する情報

**<https://www.hpe.com/jp/fe>**

---

お問い合わせはカスタマー・インフォメーションセンターへ

**0120-268-186**

**携帯電話・PHS 03-5749-8279**

月曜日～金曜日 9:00-19:00

(土曜日、日曜日、祝日、年末年始および5/1を除く)

日本ヒューレット・パカード株式会社

〒136-8711 東京都江東区大島2-2-1

---

© Copyright 2020 Hewlett Packard Enterprise Development LP

記載されている会社名および商品名は、各社の商標または登録商標です。記載事項は2020年2月現在のものです。本カタログに記載された内容は、予告なく変更されることがあります。

MCS09199-01