



Hewlett Packard
Enterprise

HPE IceWall Identity Manager 6.0 のご紹介

日本ヒューレット・パッカード合同会社
Pointnext事業統括 IceWallビジネス推進部

目次

- 製品概要/特長
- その他の機能
- 動作環境/システム構成例/導入実績/参考価格
- 周辺サービスとお問い合わせ

はじめに

「IceWall Identity Manager」は、日本ヒューレット・パッカー드가
開発・販売するWebシングルサインオン・ソリューション「IceWall SSO」のユーザー
情報管理ツールです。

本製品は、わかりやすいWebベースの管理画面によって、ユーザー情報の追加・
変更やパスワードの生成・通知などの作業を効率化します。

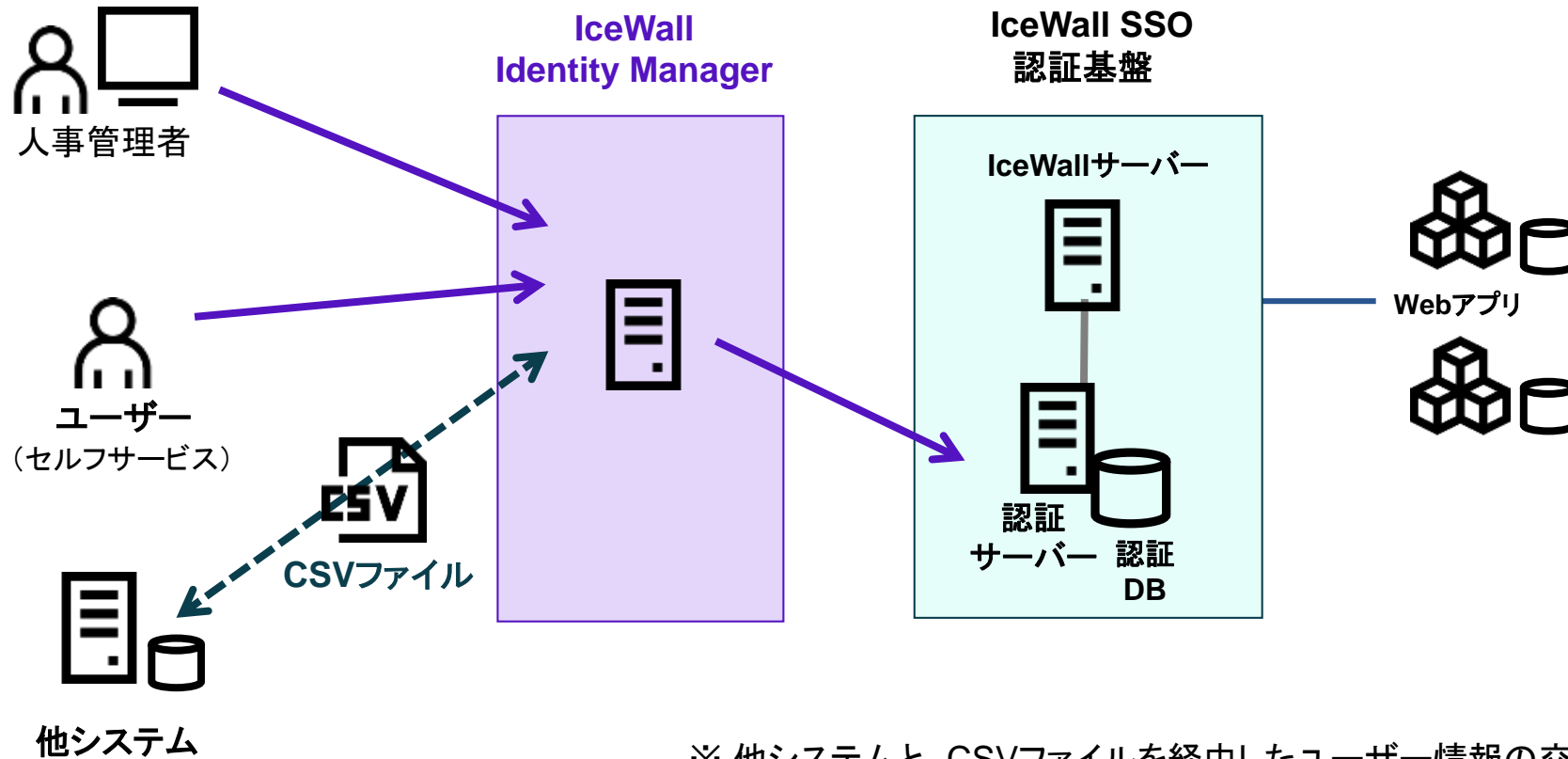
シンプルな設計と柔軟な拡張性を特長とする本製品は、イントラネットやBtoCサー
ビスなど幅広い様々な環境でのIceWall SSOの管理性を大きく向上させます。

製品概要 / 特長



IceWall Identity Managerとは

IceWall SSOの認証DBに格納されたユーザー情報を操作するソフトウェアです。
管理者だけでなくユーザー(セルフサービス)による使用も想定しています。



※ 他システムと、CSVファイルを経由したユーザー情報の交換も可能です。

IceWall Identity Manager の特長

IceWall Identity Managerは、安全、柔軟かつ効率的にIceWall SSOのユーザー情報の管理を実現します。

①IceWall SSOと強力連携

パスワード自動生成機能、メール通知機能、アカウントロック解除機能等、IceWall SSOを管理する上で便利な機能が揃っています。

②ユーザーの階層管理 / 複数ロールによる管理

ユーザーの階層管理を実現して、アクセス権の追加やパスワードの初期化などの運用管理を、その部門で実施することができます。さらにロール毎に利用可能な機能、管理対象ユーザー、管理対象カラムを設定できます。複数ロールの設定も可能です。

③様々なカスタマイズが可能

画面のカスタマイズはもちろん、カスタムアプリケーション基底クラスを継承したクラスを作成することにより、任意の機能を持つカスタムアプリケーションを組み込むことができます。

1. IceWall SSOのユーザー情報管理を簡単に

IceWall SSOをする上で特に便利な機能があります。

IceWall SSOのユーザー情報管理を権限に応じ各管理者やユーザーに開放し、従来非常に負担が重かったユーザー情報管理作業を軽減します。

さらに加えて、以下のようにIceWall SSOを使用・運用する上で便利な機能を提供しています。

機能名	概要
パスワード自動生成機能	ユーザーのパスワードを自動生成(ランダムな文字列を生成)することができます。
メール通知機能	パスワードの変更、自動生成、申請、申請更新、申請削除、承認を行った際に、対象ユーザーにメールで通知する機能です。 申請、申請更新、申請削除、承認 機能では、パスワード変更の有無に関係なくメールを送信できます。
アカウントロック解除機能	アカウントロック解除を行う機能です。 複数ユーザーに対してアカウントロック解除を一括して行うことができます。

2. ユーザー階層管理

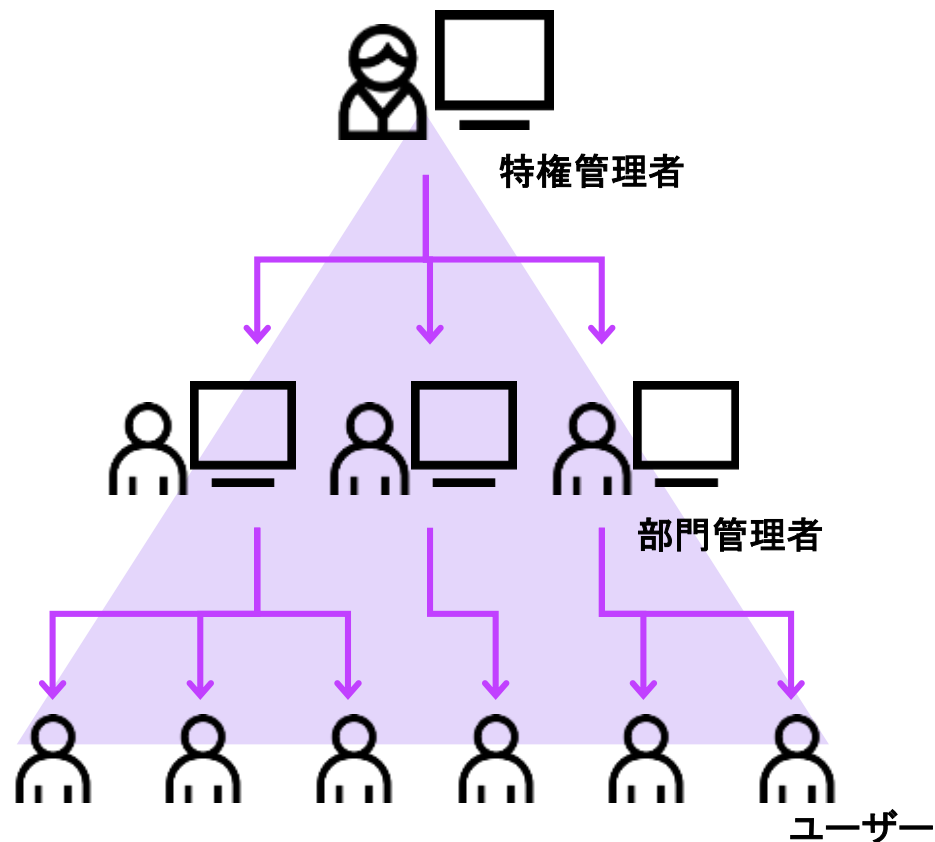
数万人ものユーザーを一元運用するのは非常に負担が重いもの。

ユーザーの階層管理を実現して、アクセス権の追加やパスワードの初期化などの運用管理を、その部門で実施することができます。

■ユーザー階層管理の例

特権管理者 : 部門管理者を任命する

部門管理者 : 配下のユーザーのID管理を実施する



2. ロール毎のアクセス制御

使用者の権限に従い、認証DB上のユーザー情報に対しアクセス制御を行います。

アクセス制御例



特権管理者
Aさん

特権管理者のロール(役割)を持つAさん:
全てのユーザー情報を管理できる

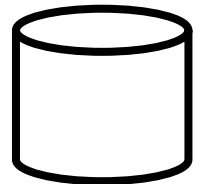
ユーザー ID	パスワード	ロール	部署
USER001	*****	ユーザー	本部
USER002	*****	サブマネージャ	本部
USER003	*****	ユーザー	営業
USER004	*****	オペレータ	営業



営業部門管理者
Bさん

営業部門管理者のロール(役割)を持つBさん:
営業部のユーザー情報のユーザーIDとパスワード、部署だけ管理できる

ユーザー ID	パスワード	ロール	部署
USER003	*****		営業
USER004	*****		営業



認証DB



ユーザー
Cさん

ユーザーのロール(役割)を持つCさん:
Cさんのユーザー情報のみ全て管理できる。

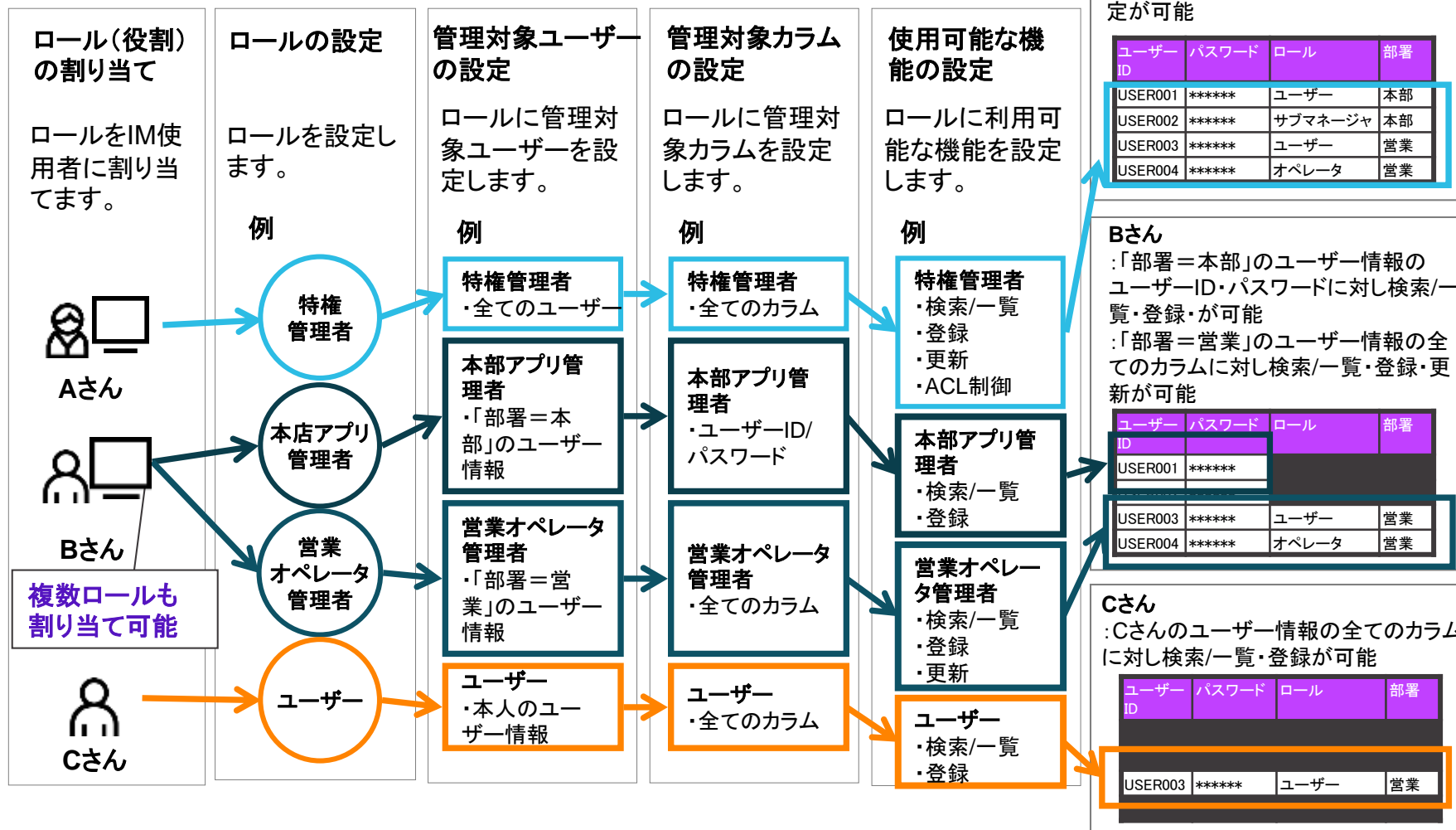
ユーザー ID	パスワード	ロール	部署
USER003	*****	ユーザー	営業

ユーザーに本人の情報だけ管理させることも可能です。

2. 複数ロールによる権限管理

使用者にロール(役割)を設定してロール毎に利用可能な機能、管理対象ユーザー、管理対象カラムを設定できます。複数ロールの設定も可能です。

権限設定例



3. カスタマイズ例: Webアプリケーションのアクセス管理

カスタマイズで機能追加することにより、IceWall SSOのバックエンドWebアプリケーションへのアクセス制御の管理も可能になります。

アクセス権限設定アプリケーション設定イメージ例

Choice1 権限を設定するWebアプリを選択

Choice2 権限を設定するグループ等を選択

反映 反映ボタン押下で権限情報が認証DBに格納される

Webアプリ毎にグループやユーザーを割り当てる。

APP01 アプリA

B01 総務部 K0101 総務1課 P0002 山田太郎

反映

Webアプリケーション	部署	課	ユーザーID
APP02 アプリB	B01 総務部	K0101 総務2課	
APP01 アプリA	B02 人事部		
APP01 アプリA	B01 総務部	K0101 総務1課	P002

アクセス権限シミュレーションアプリケーションイメージ例

Choice1 検索ボタン押下で権限情報が表示される

検索 検索用ユーザーIDを入力

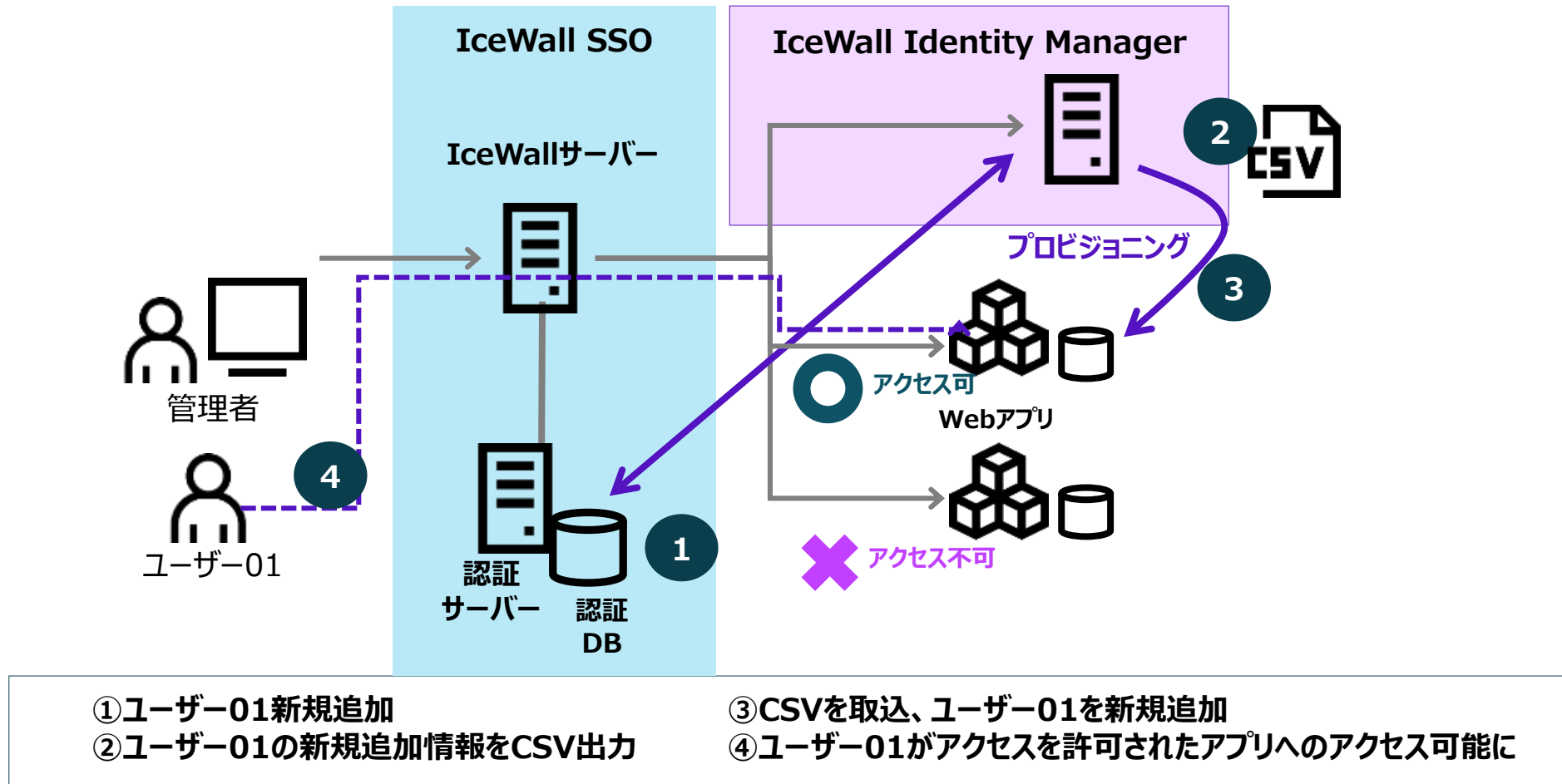
ユーザーID P002 検索

ユーザーIDをもとに利用可能なWebアプリケーションの一覧を検索する

No	利用可能なWebアプリケーション
1	APP01 アプリA
2	APP02 アプリB
3	APP03 アプリC

3. カスタマイズ例：ユーザー情報の一元管理

DB更新履歴出力機能を使用し、各バックエンドWebアプリケーションと連携することにより、ユーザー情報とアプリケーションへのアクセス権を一元管理することが可能になります。



その他の機能



わかりやすいGUIを提供

ブラウザベースのGUIを提供しています。使用者の権限に合わせて管理対象を限定できますので利用者向けのセルフメンテナンスにも使用できます。

管理者向けGUI



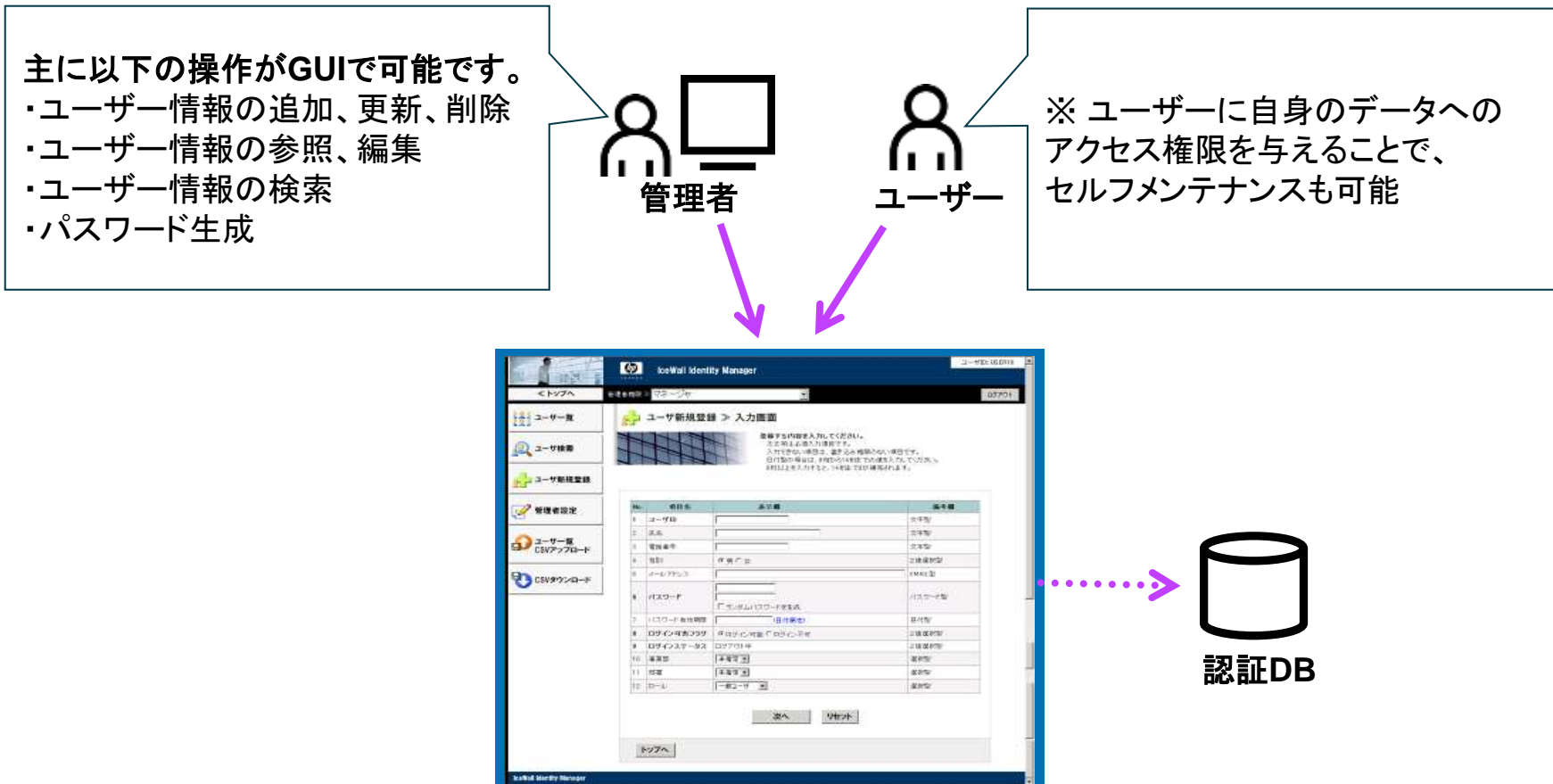
以下のような作業がGUIで可能です。

- ・ユーザー情報の追加、更新、削除
- ・ユーザー情報の参照、編集
- ・ユーザー情報の検索
- ・CSVアップロードによるユーザー情報の一括追加、更新、削除
- ・ユーザー情報DB上のユーザー情報をCSVでダウンロード など



GUIによるユーザー情報の管理

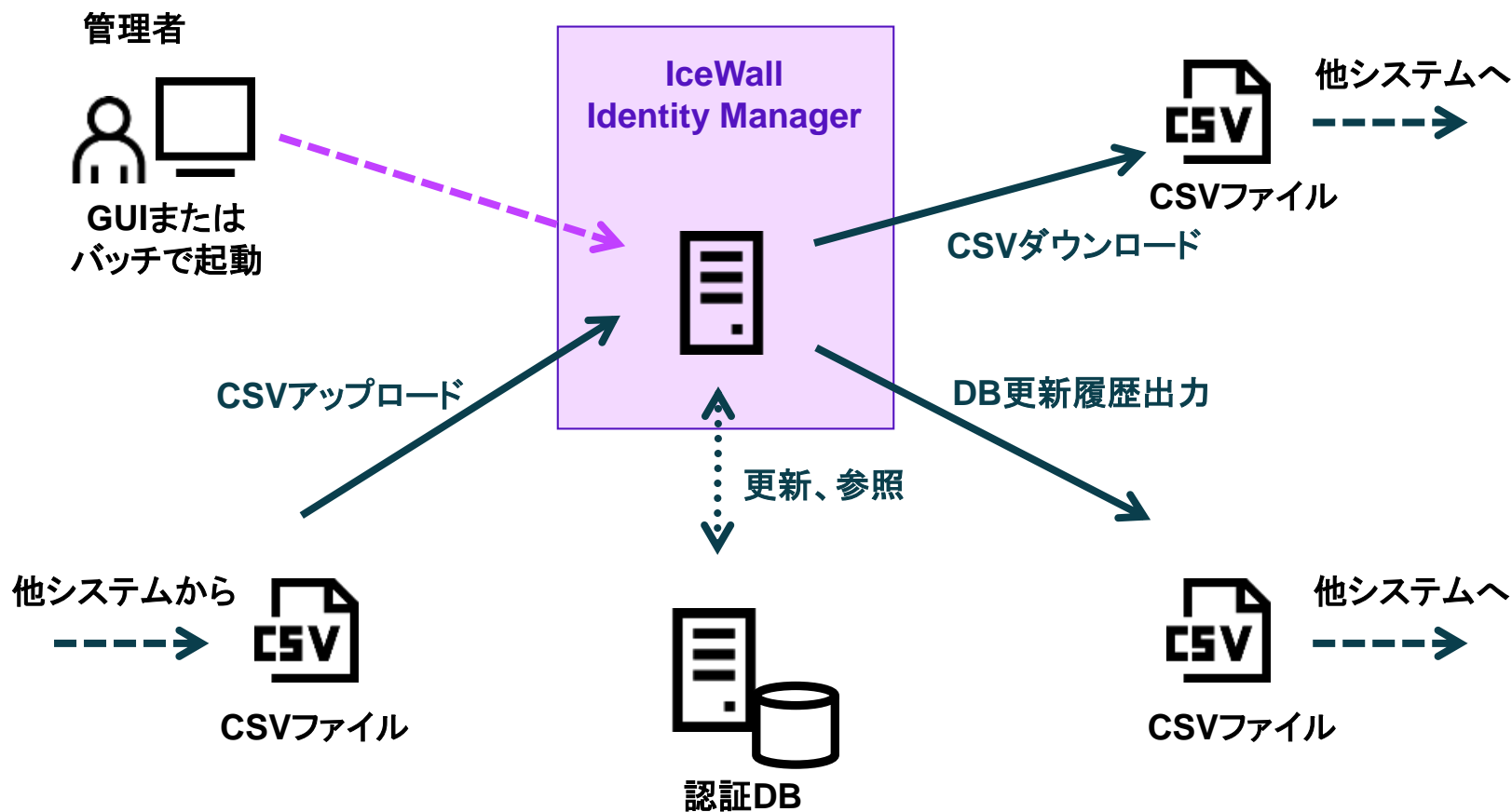
GUIで簡単に認証データベース上のユーザー情報を操作できます。



GUIで簡単にユーザー情報を管理

CSVファイルによるデータのアップロード・ダウンロード

CSVファイルを使ってユーザー情報のアップロード・ダウンロードが可能です。
CSVファイルを介した他システムとのデータ交換に使用することができます。



DB更新履歴出力

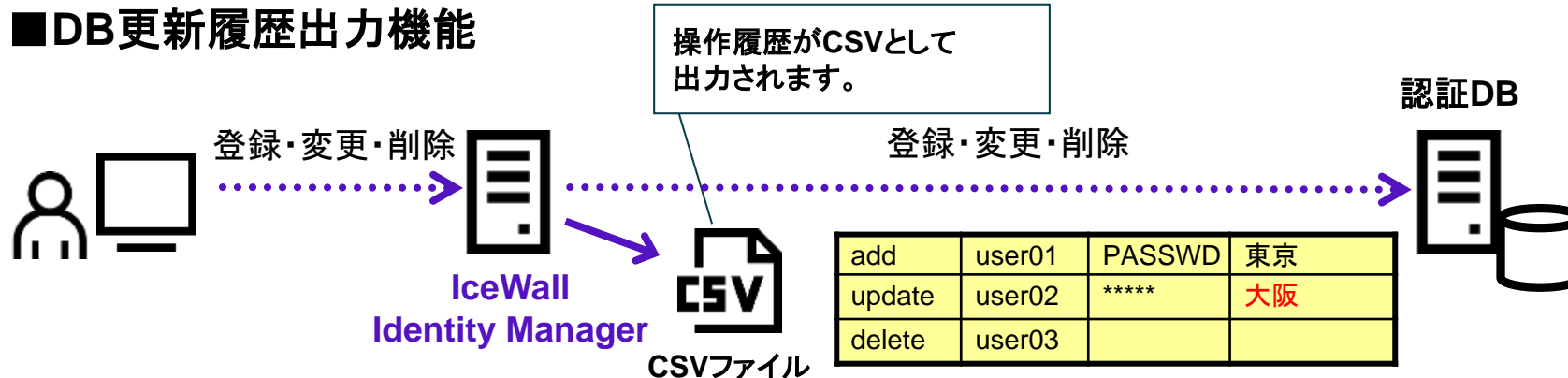
認証DBに対して行った操作履歴をCSVファイルとして出力する機能です。
CSVファイルの名前、出力タイミングが設定できます。

■管理画面

CSVファイルの出力設定を行います。



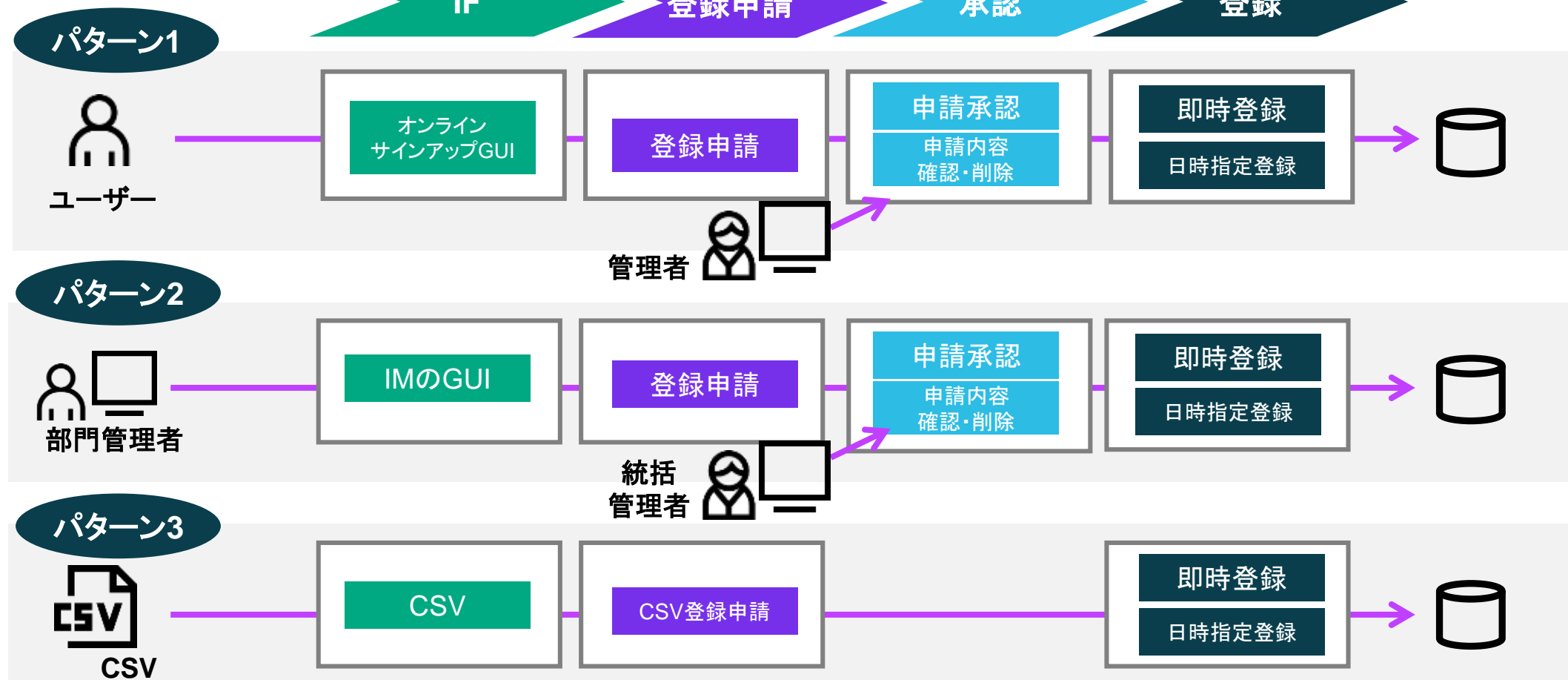
■DB更新履歴出力機能



簡易ワークフロー機能

ユーザー情報の登録プロセスを登録申請、承認、登録の各処理に細分化し、簡易なワークフロープロセスを設定できます。

代表的なパターン



オンラインサインアップ機能

オンラインサインアップで新規ユーザーの登録が行えます。
画面デザインはカスタマイズができます。



ログ表示機能

監査ログ、エラーログをWeb画面より確認できます。

■ 管理画面

The screenshot shows the management interface for the 'Log Display' function. The breadcrumb is 'ログ表示 > 入力'. The main content area contains a form with the following fields:

No.	項目名	値
1	表示対象	<input checked="" type="radio"/> 監査ログ <input type="radio"/> エラーログ
2	表示行数	50
3	表示方法	<input checked="" type="radio"/> 末尾から表示 <input type="radio"/> 先頭から表示

Buttons: 次へ, リセット, トップへ

■ ログ表示画面

The screenshot shows the log display interface. The breadcrumb is 'ログ表示 > 表示'. The main content area displays a list of logs with columns for date, time, and log text. The log text includes various system events such as 'Create an application', 'Login succeeded', and 'Data successfully added'. Buttons: 戻る, トップへ

動作環境 / 導入実績



動作環境

OS	Red Hat Enterprise Linux 7.1以降 x86_64
Application Server	Apache Tomcat 7.0.54以降
Java SDK	OpenJDK 8
IceWall	IceWall SSO 10.0 IceWall SSO 11.0 IceWall MFA 4.0
管理対象 IceWall SSO 認証データベース	<ul style="list-style-type: none">▪ Oracle Database 12c▪ Sun Java System Directory Server▪ MySQL▪ Active Directory 2008R2, 2012R2, 2016▪ Active Directory Lightweight Directory Services (AD LDS) 2012R2, 2016▪ OpenLDAP 2.4 , HiRDB(制限あり)

※最新の動作環境は以下をご参照ください。

http://h50146.www5.hp.com/products/software/security/icewall/im/hardware_requirements.html

導入実績

BtoB/ BtoCシステムからイントラネットまで、様々な業種のリーディングカンパニーに数多く採用されています。

お客様事例(一部)

BtoC / GtoC システム

お客様名	ユーザー数	備考
全国労働者共済生活協同組合連合会様	数万	イントラネットシステムへの導入もあり
サービス会社	数千	—
通信会社	数千	—

BtoB システム

お客様名	ユーザー数	備考
エヌ・ティ・ティ・コミュニケーションズ(株)様	数万	ASP
(株)東京証券取引所様	数万	情報提供サービス
保険会社	数百万	イントラネットシステムへの導入もあり
製造業	数万	—
サービス会社	数千	—

イントラネットシステム

お客様名	ユーザー数	備考
ソネット(株)様	数千	—
トヨタ自動車(株)様	十数万	エクストラネットへの導入もあり
保険会社	数十万	—
公共機関	数十万	—
ユーティリティ会社	数万	—
通信会社	数万	—
製造業	数千	—
公共機関	数千	—

お問い合わせ



お問い合わせおよび周辺サービス

お電話でのお問い合わせ（日本ヒューレット・パカード カスタマー・インフォメーションセンター）

0120-268-186 / 03-6743-6370（携帯電話・PHSから）

受付時間：月曜日～金曜日 9:00-19:00

（土、日、祝祭日、年末年始および5月1日を除く）

Webフォームからのお問い合わせ www.hpe.com/jp/iw-contact

最新/詳細情報

- HPE IceWall 公式サイト
www.hpe.com/jp/icewall
- お客様事例
www.hpe.com/jp/iw-casestudy
- 技術レポート（新規レポート随時公開中）
www.hpe.com/jp/iw-report
- カタログ
www.hpe.com/jp/iw-catalog
- IceWallトレーニングコース
www.hpe.com/jp/iw-training

各種サービス

- 導入サービス
- コンサルティングサービス
- エンジニア様向け技術トレーニング
- 海外拠点への導入・コンサルティングサービス

THANK YOU

