



Hewlett Packard
Enterprise

HPE IceWall 技術レポート

HPE GreenLake edge-to-cloud platform との認証連携

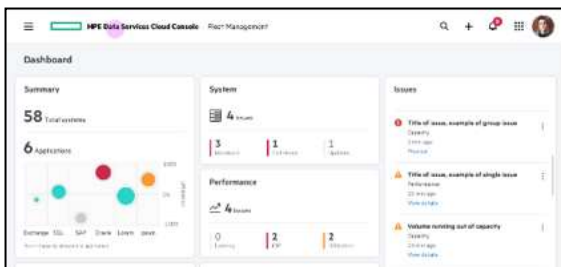
HPE Services統括本部
クロス・インダストリー・ソリューション本部 IceWallビジネス推進部

2024年5月

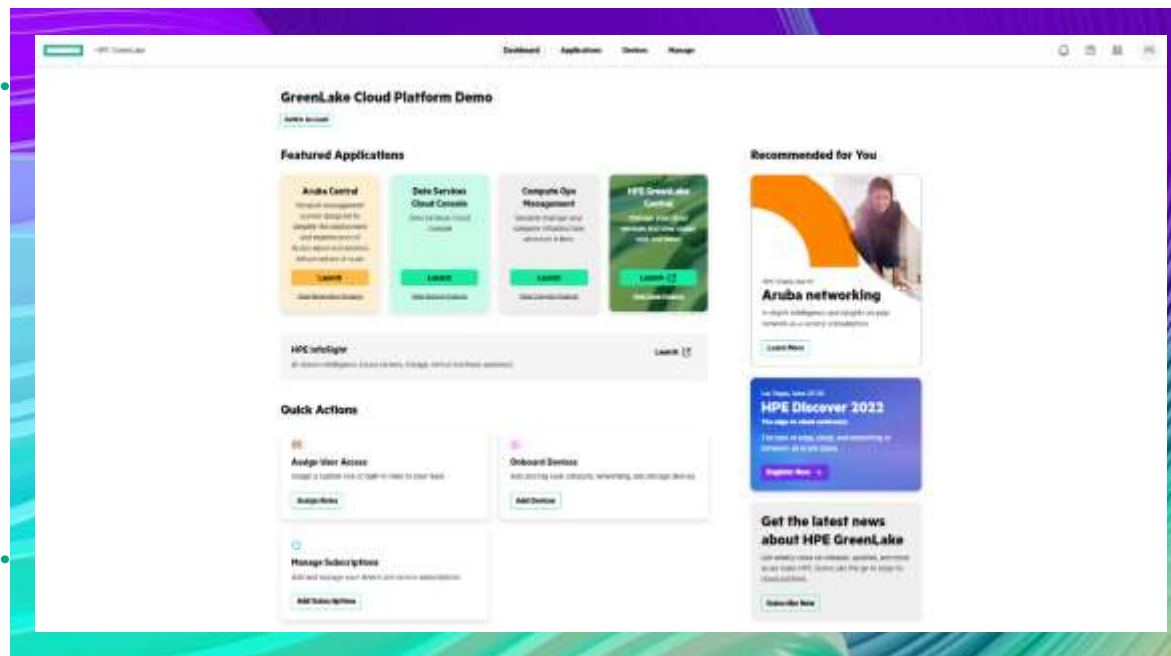
HPE GreenLake edge-to-cloud platform



Aruba Central



Data Services
Cloud Console



HPE GreenLake edge-to-cloud platform
直感的かつセキュアな、セルフサービス型で
ポイントアンドクリック式のポータルおよび
管理コンソールでネットワーク・ストレージ・サーバー
機器を一貫して管理



HPE GreenLake for
Compute Ops Management



HPE GreenLake Central



HPE GreenLake edge-to-cloud platform

サインインにIceWallを使うメリット

課題

• 管理ポータル (HPE GreenLake platform)の認証と、社内Webアプリ・MS 365・Salesforce等クラウドサービスの認証がバラバラ

• 管理ポータル (HPE GreenLake platform)の認証強度を高めたい。

• HPE GreenLake platformも認証基盤もまとめて運用したい。

IceWallで解決！

利便性向上

他の社内Webアプリやクラウドサービスとも認証統合 (シングルサインオン) できる

セキュリティ向上

Passkey、多要素認証が利用することで本人認証強度を向上

安心サポート

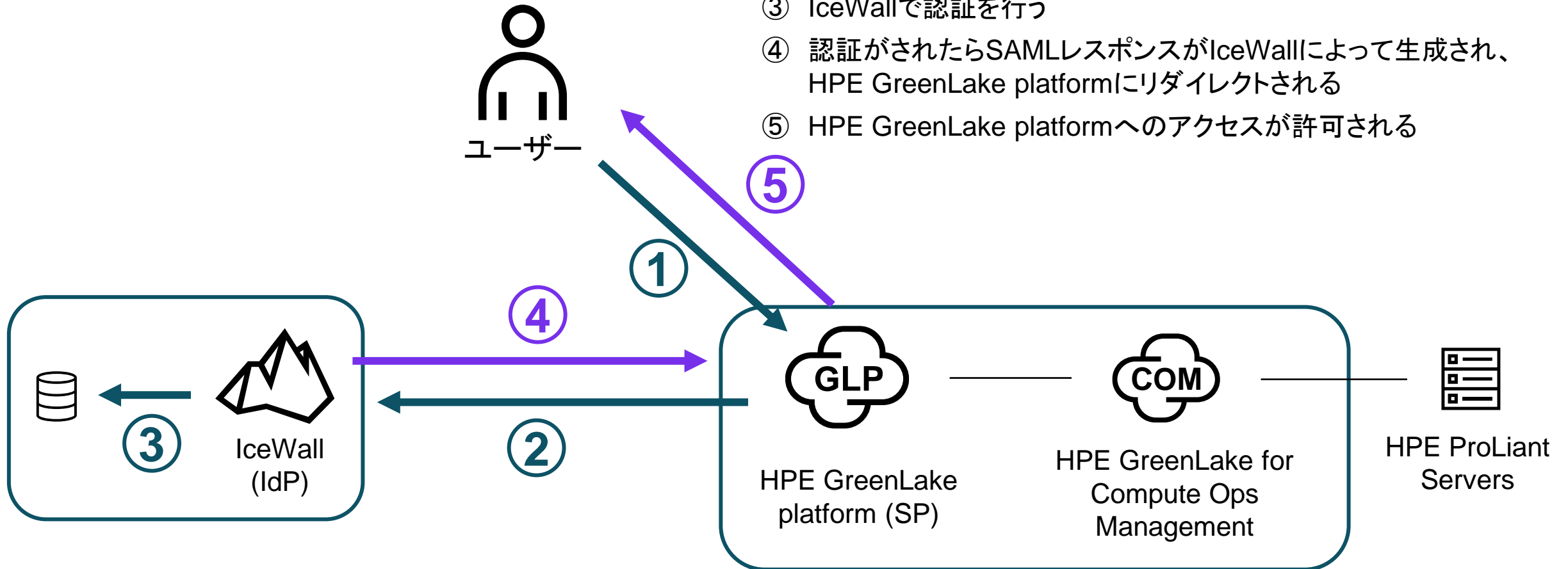
国内で検証済み
HPEプロダクトで安心サポート

認証イメージ



SAML認証を活用することで、
ユーザーは認証基盤の認証情報を覚えておくだけで良いため、
ユーザーはより簡易にかつセキュアに認証できます。

SAML認証の流れ



SP (Service Provider): SAML認証でユーザがログインするアプリケーションのこと(今回はHPE GreenLake platform)

IdP (Identity Provider): HPE GreenLake platformにアクセスするユーザの認証情報を保存・管理するサービス(今回はIceWall)

HPE GreenLake platform / IceWallの連携設定



SAML認証の設定 (HPE GreenLake platform)

HPE GreenLake platformの設定画面でSAML接続の追加を行います。(※)

- SAML認証ドメインの追加
ログインユーザのメールアドレスのドメインをSAML認証の対象にします
- IDプロバイダーの詳細を追加
SAML認証の連携先IDプロバイダーの情報をメタデータファイルの登録または手動入力で設定します
- SAML属性のマッピング
HPE GreenLake属性 (HPE GreenLake platform上の権限情報) 等について、SAMLレスポンス内のSAML属性の結び付けを行います

名前	ID
エンティティID	https://example.com/identity-provider
サインオンURL	https://example.com/identity-provider/saml/login
HPE GreenLakeプラットフォームID	812c74627ed11e18e577471252000000
HPE GreenLakeプラットフォームID	00000000-0000-0000-0000-000000000000
サービスマネージャー	
名前	ID
Compute Ops Management	83744c12-8888-4d78-8810-ea9f12000000
Data Services	9f0e4e30-6032-881e-9a9f-e0a9e9000000
Aruba Central	80204100-8a08-4ee7-70a7-ec1104000000
Compute Ops Management	83744c12-8888-4d78-8810-ea9f12000000
Compute Ops Management	83744c12-8888-4d78-8810-ea9f12000000
Autonomy (Height Center)	7680124-8242-49d8-a63e-405af23f0000
Qualtrics	74e7322-1102-4840-a03e-74e6c38f0000
Aruba Central	3738390c-19f8-4e3f-a63e-7439a7700000
Internal	

接続の追加後は、左記画面からSAML接続情報を確認できます。
この後こちらに記載されている属性をIdP (IceWall) 側に入力する必要があります。

(※) SAML接続の追加の詳細手順については、「HPE GreenLake edge-to-cloud platformユーザーガイド」をご参照ください。



SAML認証の設定 (IceWall)

IdP (IceWall) 側でHPE GreenLake platform向けのSAML接続設定を追加します。

IceWall Federationの設定

- SPエンティティID: <https://sso.common.cloud.hpe.com>
- ACS_URL: <https://sso.common.cloud.hpe.com/sp/ACS.saml2>
- SAMLレスポンステンプレート設定
 - NameID: 認証ユーザ属性 (HPE GreenLake platform上のユーザID) を引き渡し
 - Attribute: Attribute名「hpe_ccs_attribute」で認証ユーザ属性 (HPE GreenLake platform上の権限情報) を引き渡し

認証DB上のログインユーザーのユーザー属性情報

- 認証ユーザ属性
 - HPE GreenLake platform上のユーザID
(例) `user01@samplecompany.com`
 - HPE GreenLake platform上の権限情報 (※)
(例) `version_1#"workspace_id":00000000-0000-0000-0000-000000000000: WorkspaceObserver:
ALL_SCOPES:"app_id":Administrator:ALL_SCOPES`

(※) HPE GreenLake platform上の権限情報 (SAML属性) の指定方法・フォーマットについては、「HPE GreenLake edge-to-cloud platformユーザーガイド」をご参照ください。

認証の確認



Hewlett Packard Enterprise

Connecting to Hewlett Packard Enterprise
Sign-in with your HPE account to access HPE GreenLake edge-to-cloud Platform

サインイン

ユーザー名

このコンピュータに記憶する

次へ

または

Sign in with SSO

[サインインについてヘルプが必要ですか？](#)

アカウントをお持ちでないですか？ [Sign up](#)

© Copyright 2024 Hewlett Packard Enterprise Development LP Privacy Terms of Use Ad Choices & Cookies Do Not Sell or Share My Personal Information Sitemap

common.cloud.hpe.comに
アクセスし、
”Sign in with SSO”をクリック

SSO認証を行う際は“Sign in with SSO”という専用の入り口があります

HPE GreenLake

Sign In with Single Sign-On

Sign in and access HPE's cloud services.

Email*

Next

Signing in is your acknowledgement of the [HPE Terms of Use](#).

Looking for HPE GreenLake Central?
[Sign In Here](#)

© 2023 Hewlett Packard Enterprise Development LP

[Terms](#) [Privacy](#) [Feedback](#)

SAMLのドメインを入力し、
"Next" をクリックすると
IdPのページへリダイレクトされます。

認証の確認

User ID Login

ユーザーIDとパスワードを入力して「ログイン」ボタンを押してください。

ユーザーID

パスワード

[パスワードを忘れた方はこちら](#)



TOTP Authentication

ワンタイムパスワードを入力してください。

OTP

IceWallの画面で
適切な認証を行います。
(画面は、パスワード認証＋
ソフトウェアトークンOTPの例)

HPE GreenLake workspace-ivms

ホーム サービス デバイス

はじめに [閉じる](#)

サービスの検索
カタログからサービスを検出して起動します。

ワークスペースの管理
このワークスペース、ユーザー、アクセスなどを設定します。

クイックリンク
[ワークスペースの管理](#)
[デバイスインベントリ](#)
[サービスのサブスクリプション](#)
[ユーザー管理](#)
[ロケーション](#)
[ワークスペースの切り替え](#)
[フィードバック](#)

おすすめのサービス [カタログの表示](#)

推奨 (6) Private Cloud (2) コンピュート (1) ストレージ (6) ネットワーク (1) ワ >

Aruba Central
ネットワーク
AI、自動化、セキュリティにより、キャンパス、ブランチ、SD-WAN、データセンターのネットワークを管理します。

Data Services
ストレージ
ハイブリッドクラウドの世界向けに構築されており、データの可能性を最大限に引き出すことができます。

Compute Ops Management
コンピュート
コンピュートインフラストラクチャを、どこにいてもセキュアに管理することができます。

HPE GreenLake Flex Solutions
ワークロード
以前の名称はHPE GreenLake Centralで、HPE GreenLake

Private Cloud
Private Cloud
組織のニーズに合わせて拡張できるシンプルなプライベートクラウドソリューション

OpsRamp
管理とガバナンス
AIOps主導のクラウド運用管理により、ハイブリッドクラウドリソースを効果

学習

HPE GreenLake Developer Portal
アプリとサービスを統合します。

HPE GreenLakeの最新情報
最新のリリースの情報やお知らせをご覧ください。

IceWallで認証が正常にできた場合、attributeで指定したworkspaceに対して自動的にリダイレクトされます。

Thank you

