

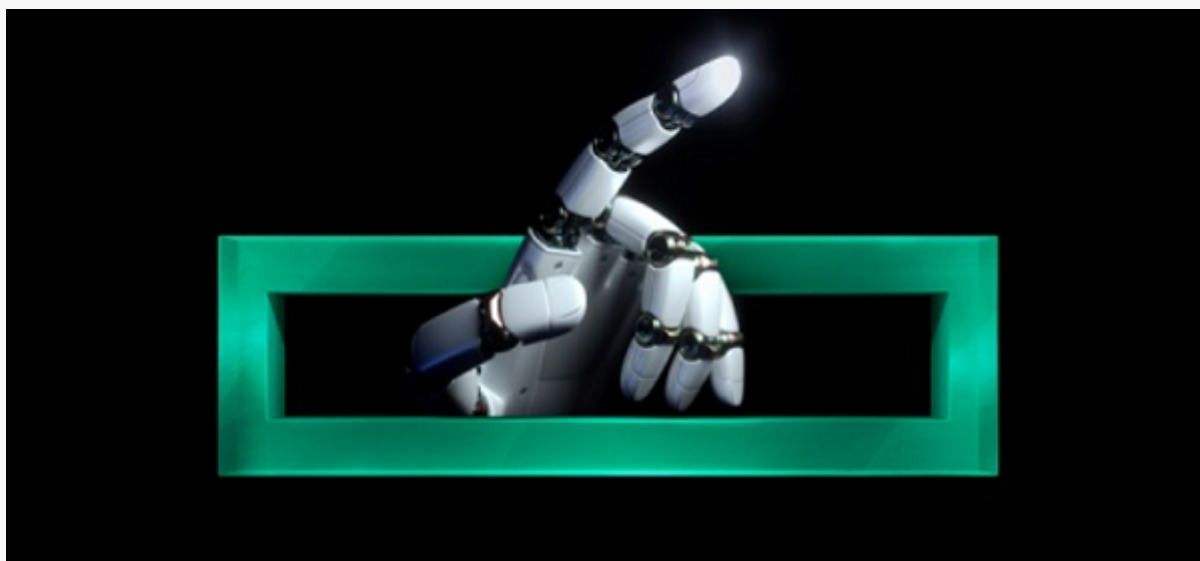
※本メールは、「HPE x AMD パートナー倶楽部」メンバーのみなさまにお送りしております。


Hewlett Packard
Enterprise



HPE x AMD パートナー倶楽部通信

2022年5月号



HPE x AMD パートナー倶楽部メンバーの皆様、こんにちは。

5月も半ばを過ぎ、梅雨の走りのような天気の日も増えてきましたが、いかがお過ごしでしょうか。

ぐずついたお天気には負けないフレッシュで明るい情報を今月もメンバーの皆様へお届けいたします！

今回は以下の3つのトピックをお届けいたします。

1. ますます勢いを増す、AMD決算発表&今後の予測！
2. メルマガ徹底解剖シリーズ！AMD 3D V-Cache™ テクノロジー搭載 EPYC™ 7003 シリーズ・プロセッサ ～第一回～
3. 中小規模のワークロードに適した標準カタログBTOモデルが登場

1. ますます勢いを増す、AMD決算発表&今後の予測！

2022年5月3日、AMDは2022年第1四半期の決算を報告し、また同日開催したアナリスト向けカンファレンスコールでは今後の予測を上方修正しました。

(プレスリリース)

AMD Reports First Quarter 2022 Financial Results

<https://ir.amd.com/news-events/press-releases/detail/1062/amd-reports-first-quarter-2022-financial-results>

(EE Times Japanより以下引用)

AMDの2022年売上高、前年比60%増と予測

AMDは、サーバ向けプロセッサの需要が力強く伸びていることや、FPGAメーカーXilinxを買収したことなどが後押しとなり、2022年の年間売上高が60%増加する見込みであることを明らかにした。

<https://eetimes.itmedia.co.jp/ee/articles/2205/09/news097.html>

2. メルマガ徹底解剖シリーズ！AMD 3D V-Cache™ テクノロジー搭載EPYC™ 7003 シリーズ・プロセッサ ～ 第一回～

AMD社が新たに開発した 3D V-Cacheを搭載したプロセッサを5機種のHPEサーバでサポートしました。

CPU当りのL3キャッシュ容量を 768MBと従来の3倍に増やすことにより、EDAで最大66%、熱流体解析で最大56%の高速化を達成しています。

HPCアプリケーションでの提案で是非ご検討ください。

ベンチマーク結果について、弊社から以下のホワイトペーパーを公開しています。

EDA : <https://www.hpe.com/psnow/doc/a00120890enw>

熱流体解析 : <https://www.hpe.com/psnow/doc/a00120891enw>

有限要素解析 : <https://www.hpe.com/psnow/doc/a00120889enw>

次号ではなぜこれほどまでのベンチマークを叩き出せるのか、その仕組みについて更に深掘りしてご説明いたします。

3. 中小規模のワークロードに適した標準カタログBTOモデルが登場

ニーズの高い8コアプロセッサを奥行がコンパクトになったHPE ProLiant DL325 Gen10 Plus v2でご提供！

AMD EPYC™ でコストパフォーマンスの高いモデルを提供することで中小規模のワークロードへの提案を促進します。

製品詳細ページは[こちら](#)

～大好評！HPE x AMD パートナー倶楽部メンバー様向けオンライントレーニング開催報告～

先日5月11日にメンバー様向け第7回オンライントレーニングを開催いたしました。

ビデオアーカイブ・資料は[こちら](#)よりご確認ください。

引き続き、HPE x AMDをどうぞよろしくお願いいたします。

本メール記載内容のお問い合わせ、今後の倶楽部通信へのリクエストは、お気軽にHPE x AMDパートナー倶楽部事務局へご連絡ください。

「HPE x AMD パートナー倶楽部」は皆様のご参加・ご要望で成り立っています。

引き続きのご愛顧を、よろしくお願いいたします。

【倶楽部運営や、特典等についてのお問い合わせ先】

HPE x AMDパートナー倶楽部事務局

E-mail : jp.partners.office@hpe.com

【AMD搭載HPE製品の構成確認や他社CPUからの置き換え情報等、技術的なお問い合わせ先】

HPE x AMD パートナー倶楽部 専用窓口(PIC内)

直通電話 : 03-6743-9990 (月曜日～金曜日 9:00～18:00、祝日除く)

E-mail : jp.partners.AMD@hpe.com

～ 倶楽部通信メール 配信先追加ご希望を承ります ～

「HPE x AMD パートナー倶楽部」にご参加頂いているパートナー様であれば、どなたにでも本倶楽部通信メールをお送りいたします。

宛先追加のご希望は、追加されたい方の情報を添えて、[こちら](#)までご連絡ください。

必要情報：会社名/お名前/ご部署名/メールアドレス/オフィス所在都道府県
(ご本人様へのメール送信のご承諾は貴社内で事前に取得頂けますよう、お願いいたします。)

これからも、皆様の営業活動にお使いいただける、「旬な」情報をお届けしてまいりますので、お楽しみに。



HPE 製品のオンライン構成 ツールiRoute

中小規模システムの構成をわずか数分で作成！

[今すぐご利用を»](#)

※このメールは送信専用メールアドレスから配信されております。
返信の際には、このメールの返信先として指定されている
jp.partners.office@hpe.comへお送りいただけますようお願いいたします。
送信専用メールアドレスへ返信いただいても、回答できませんのでご了承ください。

本メールは、申込時の配信ご希望者様へお送りしております。
ご不要になられた場合は、お手数ですが以下お問い合わせ先までメールにてご連絡ください。
その他の各種メール配信の設定や変更は[こちら](#)から可能です。

【個人情報について】

日本ヒューレット・パッカードは、個人情報を必要な保護措置を行ったうえで、HPEグローバル・マスター・プライバシー・ポリシーに従い、メールアドレスを適切に管理しています。

日本ヒューレット・パッカード合同会社の個人情報保護方針

【お問い合わせ】

日本ヒューレット・パッカード HPEパートナー事務局

受付時間：10:00～12:00／13:00～18:00

(土日・祝日、年末年始、弊社指定休日を除く)

E-mail：jp.partners.office@hpe.com

送信責任者の名称：日本ヒューレット・パッカード合同会社

送信責任者の住所：〒136-8711 東京都江東区大島2丁目2番1号

【編集担当者】日本ヒューレット・パッカード HPEパートナー事務局(jp.partners.office@hpe.com)

©Copyright 2022 Hewlett Packard Enterprise Development LP
許可無く転記することを禁じます。