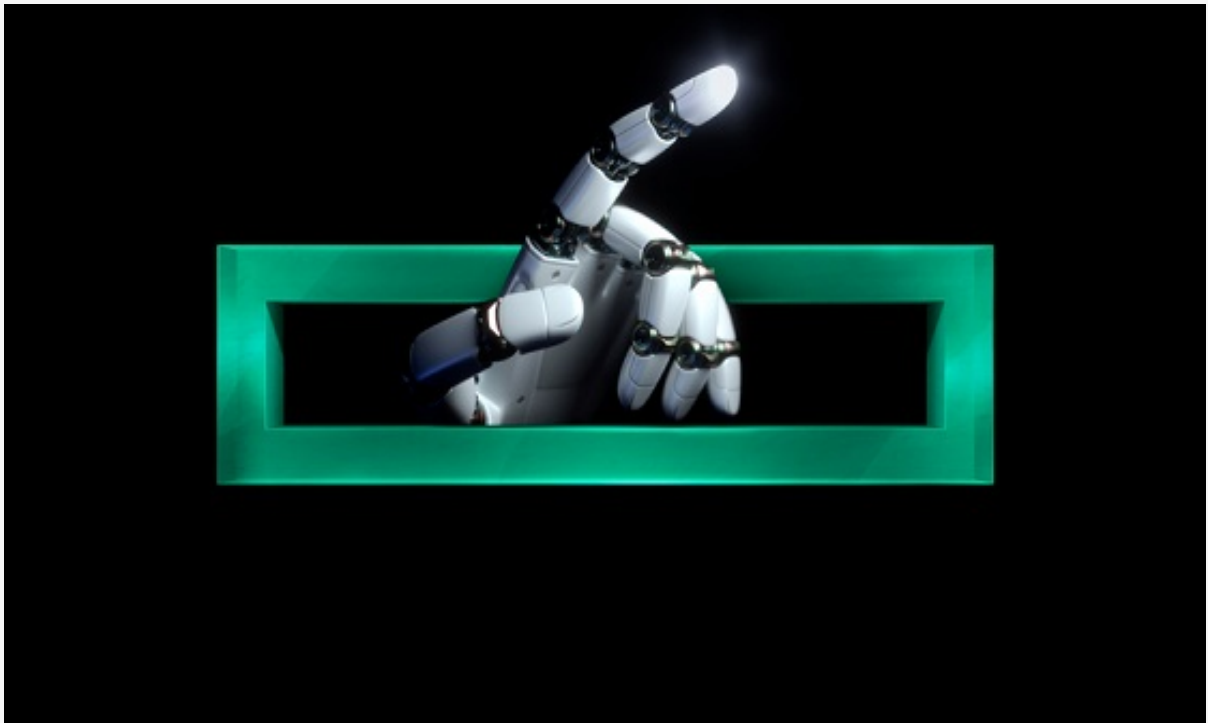




HPE x AMD パートナー倶楽部通信 2021年11月号



HPE x AMD パートナー倶楽部メンバーの皆様、こんにちは。

全国から冬の便りが聞こえてくる今日この頃ですが、いかがお過ごしでしょうか。コロナが失速しているいま、みなさまが積極的にビジネスに向かわれるタイミングに、AMD倶楽部活動もみなさまの後押しをできる情報をお届けしたいと思います！

本日は以下の3つのトピックをお届けいたします。

1. 新しい導入事例を公開「国立研究開発法人海洋研究開発機構(JAMSTEC) 様」
2. 話題の「Meta(旧フェイスブック)」でも採用。AMDはますます好調です
3. 12月16日HPE x AMD パートナー倶楽部会員様向けオンライントレーニング開催決定！

1. 新しい導入事例を公開「国立研究開発法人海洋研究開発機構(JAMSTEC) 様」
第4世代地球シミュレータの汎用計算ノードを支える水冷サーバーとして、国立研究開発法人海洋研究開発機構(以下JAMSTEC) 様がAMD EPYC™を導入した事例を公開しています。

いわゆる「スーパーコンピューター」にカテゴライズされる話ですので、直接ご商談の参考にはならないかもしれませんが、Ryzenのようなパーソナル用途から、皆様にお取扱いいただいている汎用サーバー用途、さらにスーパーコンピューターの分野までと、AMDのCPUは幅広い分野で採用いただいております。

JAMSTEC様事例リンク:

<https://www.hpe.com/jp/ja/customer-case-studies/servers-apollo-jamstec.html>

☆HPE x AMD パートナー倶楽部事務局では、事例になっていただけるお客様を募集しております。公開事例では、HPE販売パートナー様の提供されているソリューションや対応メニューをアピールする内容を盛り込むことも可能ですので、ご対応中の案件が事例化できないか、ぜひご確認、ご検討いただけますようお願いいたします。

2. 話題の「Meta(旧フェイスブック)」でも採用。AMDはますます好調です。メタ・プラットフォームズと言ってもまだピンとくる方は多くないかもしれません。旧フェイスブック(カタカナだとちょっと違和感)が来るべきメタバースの開発を見据えて社名変更をした会社ですが、そのメタのデータセンター用コンピューターでAMD EPYCが採用されることが発表されました。これを受け、AMD株は一時13%上昇するなど、非常に話題となりました。

AMDはこのように世界的に有名な企業でも次々に採用されています。AMDはRyzenやGPUなどを含め全体的に好調ですが、もちろん日本でも好調で、コロナ禍でも順調に出荷台数が増えています。どのくらい?という詳細情報は「3」で紹介するオンライントレーニングでご説明しますので、ぜひトレーニングにご参加ください。

3. 12月16日HPE x AMD パートナー倶楽部会員様向けオンライントレーニング開催決定!
第6回となる、【HPE x AMD パートナー倶楽部メンバー様限定】オンライントレーニングを実施します。
今回のテーマはズバリ「Windows Server」です。

先日Windows Serverの新バージョン、Windows Server 2022がリリースされましたが、同じタイミングで3つ前のバージョンであるWindows Server 2012がEOSとなり、今までWindows Server 2012で動作していたシステムが入れ替えの時期を迎えます。

この絶好の商機をWindows Server 2022+AMDで勝ち取っていただくために、今回は日本マイクロソフト様より直接、Windows Server 2022の新機能や今までのバージョンとの違い、AMDサーバーと組み合わせた時のメリットなどをお話しいたします。

また、皆様に積極的にAMD EPYC搭載サーバーを販売いただけるようHPE ProLiantのWindows Server 2022対応状況やお客様に説明するポイントもご案内いたしますので、どうぞご同僚お誘いあわせの上、奮ってご参加ください。

【HPE x AMD パートナー倶楽部メンバー様限定】第6回 オンライントレーニング「Windows Server 2022はAMDで安心！」

■日時

2021年12月16日(木) 15:00~16:00(セッション) + Q&A

■ 予定アジェンダ

1. Windows Server 2022新機能について、およびWindows Server 2012 EOSについて
2. HPE ProLiantのWindows Server 2022対応状況について
3. AMD CPUがWindows Server 2022に最適な理由

■ セミナーご参加条件

- 「HPE x AMD パートナー倶楽部」に参加お申込みいただいたパートナー様（社内の複数の方々にご参加いただけます）
- ※倶楽部へのお申込みを確認できない場合、本セミナーへのご参加をお断りさせていただきます場合がございます

本トレーニングは【事前登録制】です。
- ご登録期限:2021年12月15日(水)

■ お申込みURL

https://hpe.zoom.us/webinar/register/WN_5I-C94iHQ6WJgsQ4PD8qxA

* 受講必須トレーニングを未受講の方は、本トレーニング受講までに下記のオンデマンド配信をご視聴ください。

「HPE x AMD で勝つ!! "How to Win"トレーニング」

URL : <https://bit.ly/3e9fs76>

※タイトルおよびAgendaは変更される場合があります。

以上、引き続き、HPE x AMD パートナー倶楽部をどうぞよろしくお願いいたします。

本メール記載内容のお問い合わせ、今後の倶楽部通信へのリクエストは、お気軽にHPEパートナー事務局へご連絡ください。

「HPE x AMD パートナー倶楽部」は皆様のご参加・ご要望で成り立っています。
引き続きのご愛顧を、よろしくお願いいたします。

● 倶楽部運営や、特典等についてのお問い合わせ先

日本ヒューレット・パッカード HPEパートナー事務局

E-mail : jp_partners.office@hpe.com

● AMD搭載HPE製品の構成確認や他社CPUからの置き換え情報等、技術的なお問い合わせ先

HPE x AMD パートナー倶楽部 専用窓口 (PIC内)

直通電話 : 03-6743-9990 (月曜日～金曜日 9:00～18:00、祝日除く)

※2021年6月以降はこちらの番号をご利用ください

E-mail : jp_partners.AMD@hpe.com

◇◇◇ 倶楽部通信メール 配信先追加ご希望を承ります ◇◇◇

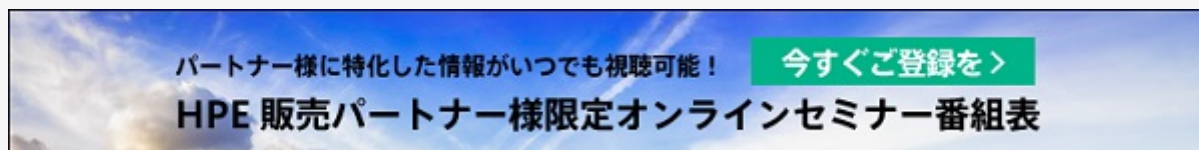
「HPE x AMD パートナー倶楽部」にご参加頂いているパートナー様であれば、どなたにでも本倶楽部通信メールをお送りいたします。

宛先追加のご希望は、追加されたい方の情報を添えて、こちらまでご連絡ください。

必要情報 : 会社名/お名前/ご部署名/メールアドレス/オフィス所在都道府県
(ご本人へのメール送信のご承諾は御社様内で事前に取得頂けますよう、お願いい

たします。)

これからも、皆様の営業活動にお使いいただける、「旬な」情報をお届けしてまいりますので、お楽しみに。



【個人情報について】

日本ヒューレット・パッカードは、個人情報を必要な保護措置を行ったうえで、HPEグローバル・マスター・プライバシー・ポリシーに従い、メールアドレスを適切に管理しています。

日本ヒューレット・パッカード合同会社の個人情報保護方針

=====
※このメールは送信専用メールアドレスから配信されております。
返信の際には、このメールの返信先として指定されている
jp.partners.office@hpe.comへお送りいただけますようお願いいたします。
送信専用メールアドレスへ返信いただいても、回答できませんのでご了承ください。
=====

本メールは、申込時の配信ご希望者様へお送りしております。
ご不要になられた場合は、お手数ですが以下お問い合わせ先までメールにてご連絡ください。
その他の各種メール配信の設定や変更はこちらから可能です。

【お問い合わせ】

日本ヒューレット・パッカード HPEパートナー事務局
受付時間：10:00～12:00／13:00～18:00
(土日・祝日、年末年始、弊社指定休日を除く)
E-mail：jp.partners.office@hpe.com

送信責任者の名称：日本ヒューレット・パッカード合同会社
送信責任者の住所：〒136-8711 東京都江東区大島2丁目2番1号

【編集担当者】日本ヒューレット・パッカード HPEパートナー事務局(jp.partners.office@hpe.com)

©Copyright 2021 Hewlett Packard Enterprise Development LP
許可無く転記することを禁じます。