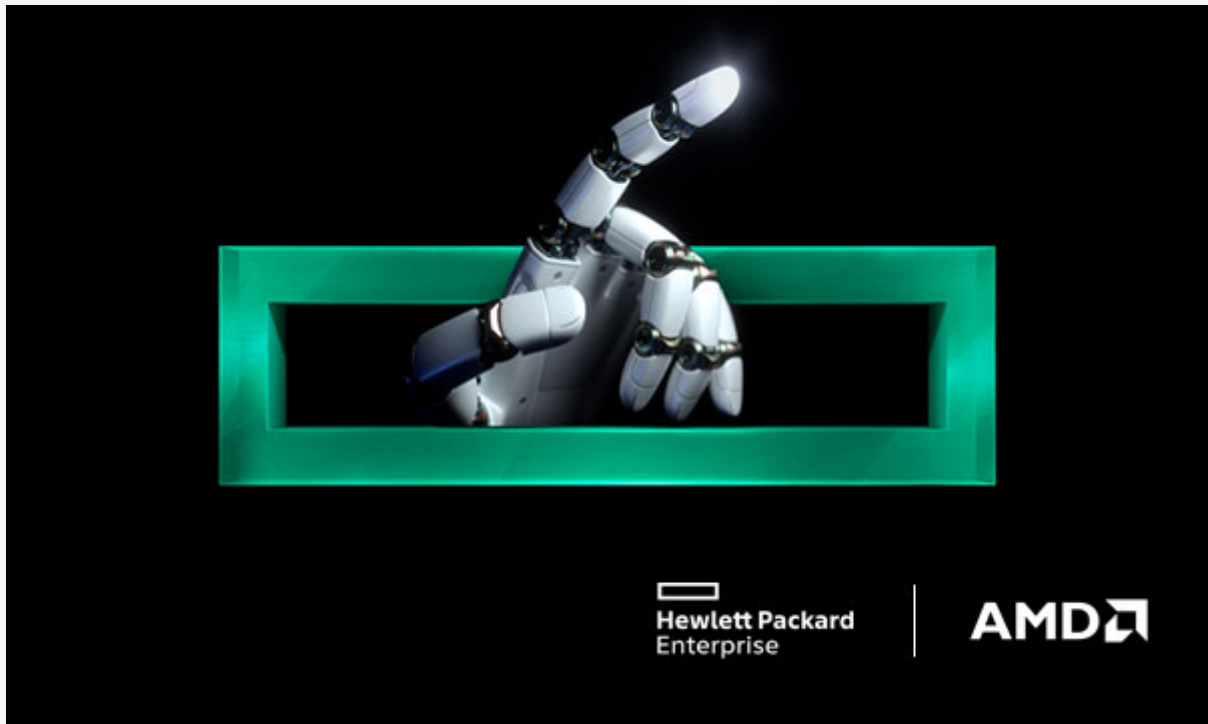




【月刊】HPE x AMD パートナー倶楽部通信 2021年1月号



「HPE x AMD パートナー倶楽部」メンバーのみなさま、こんにちは。
2021年となりました！本年もどうぞよろしくお願いいいたします。
100年に1度の疫病と言われるコロナに脅かされた2020年でしたが、今年こそはコロナに打ち勝てる1年にしたいと張り切ってまいります。
みなさまも、くれぐれもお身体ご自愛いただきながら、この年度末を一緒に乗り切りましょう！
今回のお知らせは、待望のAMD販売で豪華賞品プレゼント企画についてです。
ぜひお見逃しなく！

■2月～4月で開催決定！AMD製品を販売いただいた倶楽部メンバーさまへ豪華賞品プレゼント企画

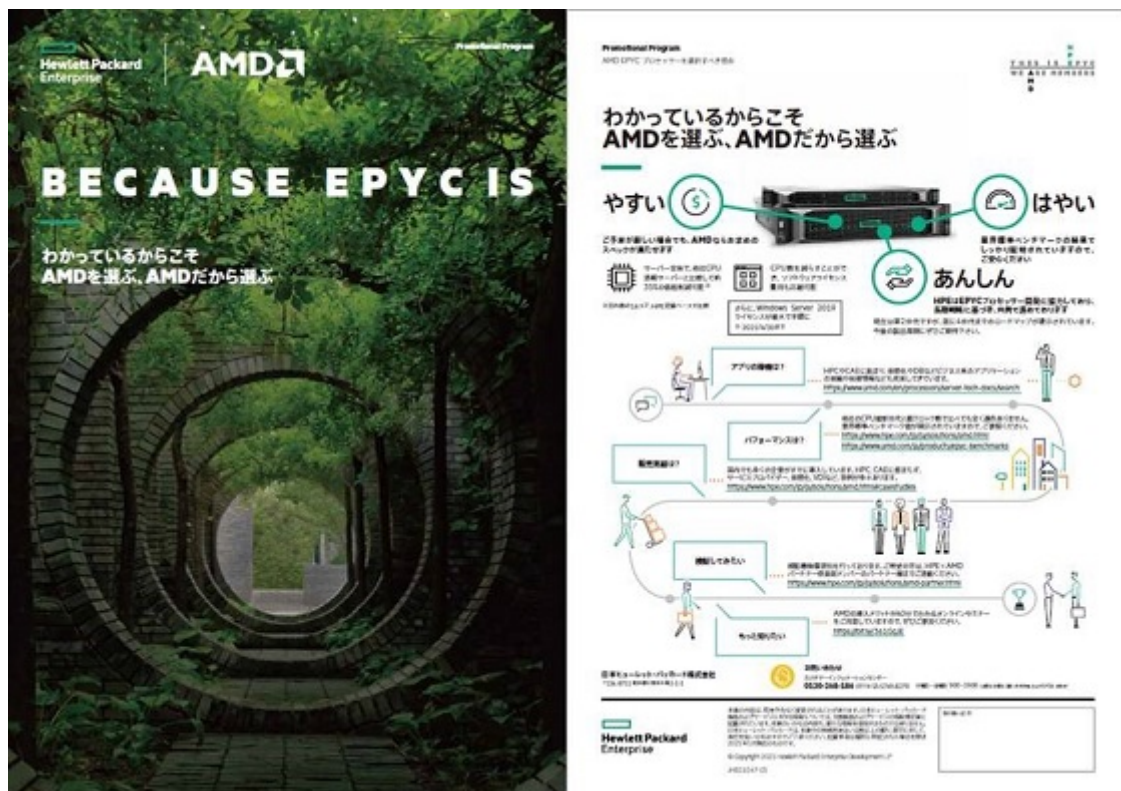
HPE x AMD パートナー倶楽部ご紹介資料に素朴な記載をしておりました「販売実績（台数）に応じたアワード」について、ついに実施の運びとなりました。
2021年2月～4月のご販売実績につきまして、弊社でみなさまの販売実績を集計し、期間中3台以上（販売特約店様は別途台数をお伝えします）のAMD製品の販売をいただいた倶楽部メンバー社様向けに、「AMDを売って頂けたら豪華賞品プレゼント企画！」を開催致します。

- ・実績集計期間：
2021年2月～4月末まで
- ・集計/ご連絡方法：
弊社にて販売実績を集計後、目標達成が確認出来たら、HPE x AMDパートナー倶楽部お申込み時の申請者様宛でご連絡いたします。
- ・プレゼント当選回数上限：
2回まで

★プレゼント企画概要は、[こちら](#)

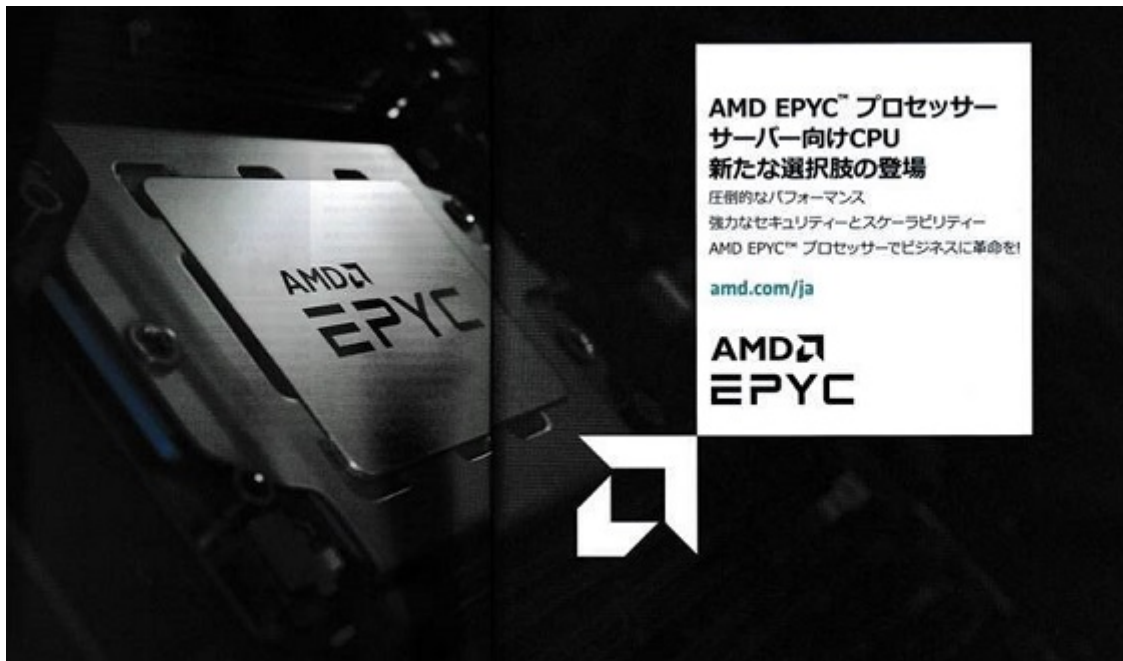
★パートナー様向け AMD製品How to Sellガイド [こちら](#)
お客様からよくいただく質問に対するの回答案や、パートナー様向けの販売サポート情報などを1枚にまとめました。
これがあればAMD提案も怖いものなし！ぜひご販売にお役立て下さい。

★“AMDいいところをぎゅっと凝縮チラシ”(以下画像) [こちら](#)
AMDの良いところ、おすすめPointをチラシにまとめました。
お見積ご送付の際や、価格要件の厳しいお客様にぜひご共有頂ければと思います。



■AMD広告お気づきになりましたか？

今年の年始1月7日号の『日経コンピューター』の見開き2ページにAMDプロセッサの広告が出ています。
AMD社より、今年からは、こういったマス広告展開も積極的に進めていく！と心強いお言葉もらっております。
パートナー倶楽部の皆さまが、よりAMD製品を売って頂きやすいように、AMD社とHPEは環境を整えてまいります。



本メール記載内容のお問い合わせ、今後の倶楽部通信へのリクエストは、お気軽にHPEパートナー事務局へご連絡ください。
「HPE x AMD パートナー倶楽部」は皆様のご参加・ご要望で成り立っています。
引き続きのご愛顧を、よろしくお願いいたします。

●倶楽部運営や、特典等についてのお問い合わせ先

日本ヒューレット・パッカード株式会社
HPEパートナー事務局
E-mail : jp.partners.office@hpe.com

●AMD搭載HPE製品の構成確認や他社CPUからの置き換え情報等、技術的なお問い合わせ先

HPE x AMD パートナー倶楽部 専用窓口 (PIC内)
直通電話 : 03-5749-8421 (月曜日～金曜日 9:00～18:00、祝日除く)
E-mail : jp.partners.AMD@hpe.com

◇◇◇ 倶楽部通信メール 配信先追加ご希望を承ります ◇◇◇

「HPE x AMD パートナー倶楽部」にご参加頂いているパートナー様であれば、どなたにでも本倶楽部通信メールをお送りいたします。
宛先追加のご希望は、追加されたい方の情報を添えて、こちらまでご連絡ください。

必要情報 : 会社名/お名前/ご部署名/メールアドレス/オフィス所在都道府県
(ご本人へのメール送信のご承諾は御社様内で事前に取得頂けますよう、お願いいたします。)

これからも、皆様の営業活動にお使いいただける、「旬な」情報をお届けしてまいりますので、お楽しみに。

【個人情報について】

日本ヒューレット・パッカードは、個人情報を必要な保護措置を行ったうえで、HPEグローバル・マスター・プライバシー・ポリシーに従い、メールアドレスを適切に管理しています。

日本ヒューレット・パッカード株式会社の個人情報保護方針

=====

※このメールは送信専用メールアドレスから配信されております。
返信の際には、このメールの返信先として指定されている
jp.partners.office@hpe.comへお送りいただけますようお願いいたします。
送信専用メールアドレスへ返信いただいても、回答できませんのでご了承ください。

=====

本メールは、申込時の配信ご希望者様へお送りしております。
ご不要になられた場合は、お手数ですが以下お問い合わせ先までメールにてご連絡ください。
その他の各種メール配信の設定や変更は[こちら](#)から可能です。

【お問い合わせ】

日本ヒューレット・パッカード株式会社
HPEパートナー事務局
受付時間：10:00～12:00／13:00～18:00
(土日・祝日、年末年始、弊社指定休日を除く)
E-mail：jp.partners.office@hpe.com

送信責任者の名称：日本ヒューレット・パッカード株式会社
送信責任者の住所：〒136-8711 東京都江東区大島2丁目2番1号

【編集担当者】日本ヒューレット・パッカード HPEパートナー事務局 (jp.partners.office@hpe.com)

©Copyright 2021 Hewlett Packard Enterprise Development LP
許可無く転記することを禁じます。