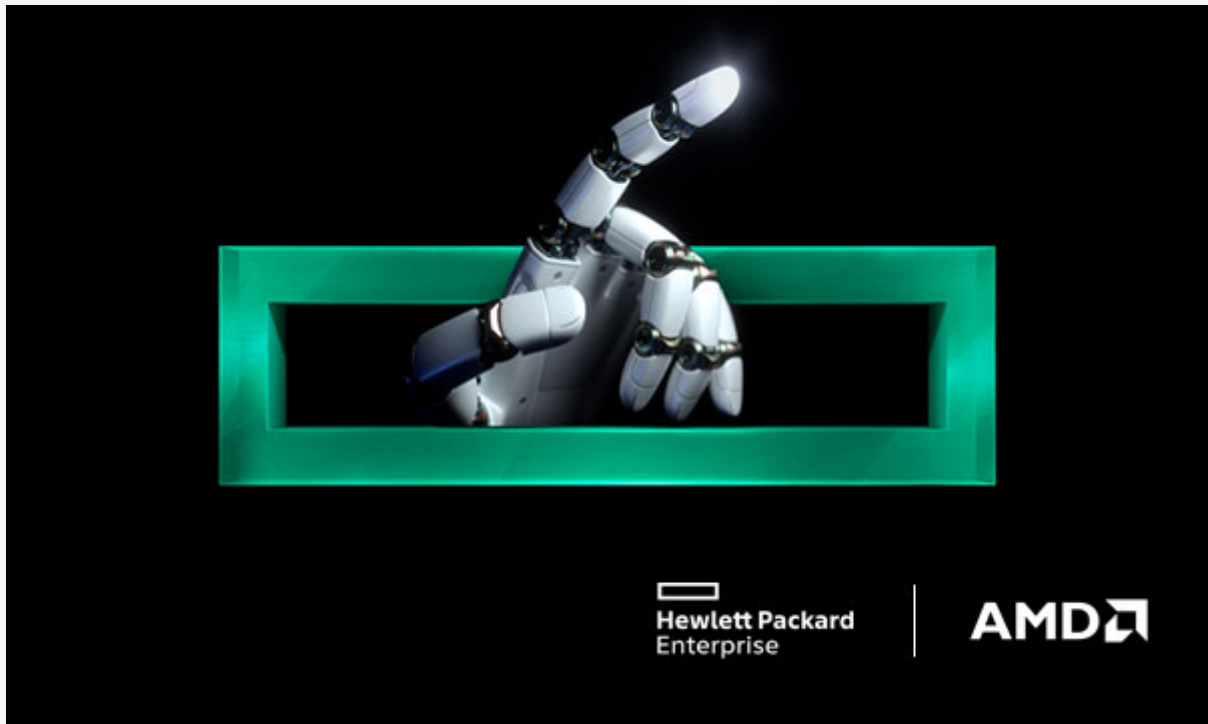




【月刊】HPE x AMD パートナー倶楽部通信 2020年11月号



「HPE x AMD パートナー倶楽部」メンバーのみなさま、こんにちは！
いよいよ始まりました、毎年恒例のHPE Partner Fest、今年は初のオンライン開催となっております。
”2分で掴む！” HPE現役営業によるAMDサーバーのセールストークも入っておりますので、よろしければぜひご視聴ください。

それでは2020年11月号も、最後までお楽しみ頂ければと思います！

■おかげさまで**360%**成長！国内**HPE x AMD**ビジネス、好調です！

弊社では、いち早く11月より新年度2021年度が始まっております。
そこで、弊社2020年度(2019年11月～2020年10月)のAMDビジネス概況を皆様にお伝えさせていただきます。

- ・ 「HPE x AMD パートナー倶楽部」参加パートナー様は100社を突破！さらに全国で仲間が増え続けています。
- ・ 弊社AMD製品の国内出荷台数は、前年比360%を達成しました！特に、SMB、サービスプロバイダー、製造系CAE、HPCでの実績が順調に広がっています。
- ・ 新規お客様事例も多数作成！倶楽部メンバー様とのコラボも増えています。
 - 公開済み：SMB/仮想化集約(ジェット様)、HPC/ゲノム解析(北海道大学様)

- 制作中 : CGLエンダリング、VDI、サービスプロバイダー

HPE x AMDウェブサイト内のお客様導入事例コーナーに、最新事例を随時追加掲載しています。お客様にもご案内ください！

<https://www.hpe.com/jp/ja/solutions/amd.html>

■今年初のオンライン開催！"HPE Partner Fest 2021 ONLINE"がはじまりました！

今回の目玉企画、「2分で掴むセールストークバトル」では、HPEの現役営業によるAMDサーバーの売り込みトークを聞いていただけます。ぜひご参考にしてください！

日程・アジェンダ確認と、お申込みは[こちら](#)から！

いつもと違うビジネス最前線に立つみなさまへ
必見!必聴!2分で掴むセールストークバトル!!



オンライン会場にて、豪華景品が当たるチャンスが!! ぜひ下記にご参加ください

セールストークバトルで投票&展示コーナーを巡ってキーワードを選択

さらに、アンケートをご提出いただいた方にはもちろんHPEオリジナルノベルティをプレゼントします!

■はじまりました！"GO TO テレワーク" キャンペーンのお知らせ
パートナー様の年度末商戦を強力に後押しするキャンペーンが始まりました！
もちろん各種AMD製品も対象。ぜひチェックしてご活用ください！！

詳細情報、チラシは[こちら](#)！

GO TO TELEWORK キャンペーン

組み合わせも使い道も自由

テレワークやインフラ強化、
セキュリティ対策など、
IT導入を強気に支援します



期間限定 2021年
3月31日 (水)まで
(申請分まで)

サーバー、ファイルサーバー、内蔵オプション製品がお得

対象製品

・タワーサーバー
MicroServer Gen10 Plus,
ML30 Gen10, ML110 Gen10,
ML350 Gen10

・ラックマウントサーバー
DL20 Gen10,
DL160 Gen10, DL180 Gen10,
DL325 Gen10/Gen10 Plus,
DL360 Gen10, DL380 Gen10,
DL385 Gen10/Gen10 Plus

・上記サーバーの内蔵オプション製品、UPS

・ファイルサーバー専用機
StoreEasy 1460, 1560, 1660, 1860

・エントリー共有ストレージ
HPE MSA Gen6 ストレージ

・バックアップストレージ
LTOドライブ, RDXドライブ

希望小売価格より

30% OFF



希望小売価格より
50% OFF

さらに内蔵メモリ、
内蔵ストレージがお得

対象製品

・内蔵メモリ、
ハードディスクドライブ、SSD

希望小売価格より
30% OFF

最新のエントリー
共有ストレージもお得

対象サービス

・HPE MSA Gen6 ストレージ

希望小売価格より
15% OFF

さらにさらに
保守サービスもお得

対象サービス

・HPE プロアクティブケア

■【倶楽部メンバー様 限定！AMD売切キャンペーンのご案内】

早い者勝ち！DL325, 385 Gen10の検証機材を特価販売。最新の第2世代ROME搭載機が最大80% OFF！

先月号でもご案内させていただいた限定キャンペーン、多数のお問い合わせを頂いておりますが、まだまだ在庫がございます。

これからの年度末商戦、検証機購入用などにいかがでしょうか？

在庫確認、ご相談などは、担当のHPE営業あるいは販売特約店様、パートナー事務局までお気軽にお問い合わせください！

- ・キャンペーン期間：2020年10月23日～2020年12月25日(受付終了)
- ・対象製品：下記構成。台数限定となります。(売り切れ次第終了となります)
- ・申込方法：詳細構成、お見積り依頼、申請等はHPEパートナー様担当営業までご連絡をお願いします。
- ・注意点：エンドユーザー様への販売時は、販売製品がHPE社内デモ機の売却品であることのご説明をお願いします。(3年間の標準保証付き。有償保守の追加も可能です)

DL325/DL385 Gen10 AMD売切キャンペーン

	モデル① DL325 Gen10	モデル② DL325 Gen10	モデル③ DL385 Gen10	モデル④ DL385 Gen10	モデル⑤ DL385 Gen10
構成	8コアx1	32コアx1	8コアx2	16コアx2	32コアx2
	64GB DIMM	128GB DIMM	128GB DIMM	128GB DIMM	256GB DIMM
	1.2TB HDD x4	1.2TB HDD x4	300GB HDD x4	300GB HDD x4	300GB HDD x4
	P408i-a	P408i-a	P408i-a	P408i-a	P408i-a
	8SFF	8SFF	8SFF	8SFF+8NVMe	8SFF+8NVMe
	NIC 10Gbx2	NIC 10Gbx2	NIC 10Gbx2	NIC 10Gbx2	NIC 10Gbx2
	3年間標準保証	3年間標準保証	3年間標準保証	3年間標準保証	3年間標準保証
未使用製品 希望小売価格	1,627,000円	2,405,000円	1,933,000円	2,257,000円	3,853,000円
デモ売却品 特別 キャンペーン価格	担当営業まで、お問い合わせをお願い致します。				
限定販売台数 (2020/11/25現在)	2台	0台	1台	2台	1台



(税抜き価格)

HPE x AMD パートナー倶楽部 参加パートナー様Confidential

■"HPEハイパーコンバージド(HCI)はじめてセミナー"、AMD協賛で毎週開催中！
役立つ導入事例、話してます！
パートナー様自身の販売ネタ収集にも、エンドユーザー様お誘いにも。個別相談会タイム有り、クロージング率の非常に高いセミナーです。

日程・アジェンダと、お申込みはこちらから！

毎週開催！HPEハイパーコンバージド(HCI)はじめてセミナー

実機デモで体感！国内導入事例で実感！今流行のハイパーコンバージドHPE SimpliVityを徹底解説

参加無料 事前登録

体感！秒速バックアップ

毎週水曜日開催！

■見逃していませんか？実施済み【倶楽部限定】トレーニングアーカイブ
倶楽部メンバー様向け限定トレーニング 第1回、第2回、第3回の”見逃し配信”のご案内です。役立つ資料収集にもご活用ください。

第1回 「HPE × AMD で勝つ!! "How to Win"トレーニング」 * 受講必須トレーニング
<https://bit.ly/3e9fs76>

第2回 「AMD製品提案の基礎知識とHPC向け提案に役立つ情報！」
<https://bit.ly/3glTmcL>

第3回 「私はこうしてAMDサーバーを売れた！HPE営業が語る販売事例 + マイクロソフト社が語るAMD x Windows Serverとは？」
<https://event.on24.com/wcc/r/2663308/987C9903118BFC9F87E2DFFDCDB232F1>

※ご視聴いただく際には、ご登録が必要となります。

月刊「HPE x AMD パートナー倶楽部」通信 2020年11月号はいかがだったでしょうか？
気になったもの、ご相談・ご質問などは、担当営業や倶楽部専用問い合わせ窓口（下記）などにお気軽にお問い合わせください。

「HPE x AMD パートナー倶楽部」は皆様のご参加・ご要望で成り立っています。
引き続きのご愛顧を、よろしくお願いいたします！！

本メール記載内容のお問い合わせ、今後の倶楽部通信へのリクエストは、お気軽にHPEパートナー事務局へご連絡ください。

●倶楽部運営や、特典等についてのお問い合わせ先

日本ヒューレット・パッカード株式会社
HPEパートナー事務局
E-mail : jp_partners.office@hpe.com

●AMD搭載HPE製品の構成確認や他社CPUからの置き換え情報等、技術的なお問い合わせ先

HPE x AMD パートナー倶楽部 専用窓口（PIC内）
直通電話 : 03-5749-8421（月曜日～金曜日 9:00～18:00、祝日除く）
E-mail : jp_partners.AMD@hpe.com

◇◇◇ 倶楽部通信メール 配信先追加ご希望を承ります ◇◇◇

「HPE x AMD パートナー倶楽部」にご参加頂いているパートナー様であれば、どなたにでも本倶楽部通信メールをお送りいたします。

宛先追加のご希望は、こちらまで、追加されたい方の下記情報をご連絡ください。

必要情報 : お名前/ご部署名/メールアドレス/オフィス所在都道府県
（ご本人へのメール送信のご承諾は御社様内で事前に取得頂けますよう、お願いいたします。）

これからも、皆様の営業活動にお使いいただける、「旬な」情報をお届けしてまいりますので、お楽しみに。

【個人情報について】

日本ヒューレット・パッカードは、個人情報を必要な保護措置を行ったうえで、HPEグローバル・マスター・プライバシー・ポリシーに従い、メールアドレスを適切に管理しています。

日本ヒューレット・パッカード株式会社の個人情報保護方針

=====
※このメールは送信専用メールアドレスから配信されております。
返信の際には、このメールの返信先として指定されている
jp_partners.office@hpe.comへお送りいただけますようお願いいたします。
送信専用メールアドレスへ返信いただいても、回答できませんのでご了承ください。
=====

本メールは、申込時の配信ご希望者様へお送りしております。
ご不要になられた場合は、お手数ですが以下お問い合わせ先までメールにてご連絡ください。
その他の各種メール配信の設定や変更はこちらから可能です。

【お問い合わせ】

日本ヒューレット・パッカード株式会社
HPEパートナー事務局

受付時間：10:00～12:00／13:00～18:00
(土日・祝日、年末年始、弊社指定休日を除く)
E-mail：jp_partners.office@hpe.com

送信責任者の名称：日本ヒューレット・パッカード株式会社
送信責任者の住所：〒136-8711 東京都江東区大島2丁目2番1号

【編集担当者】日本ヒューレット・パッカード HPEパートナー事務局 (jp_partners.office@hpe.com)

©Copyright 2020 Hewlett Packard Enterprise Development LP
許可無く転記することを禁じます。