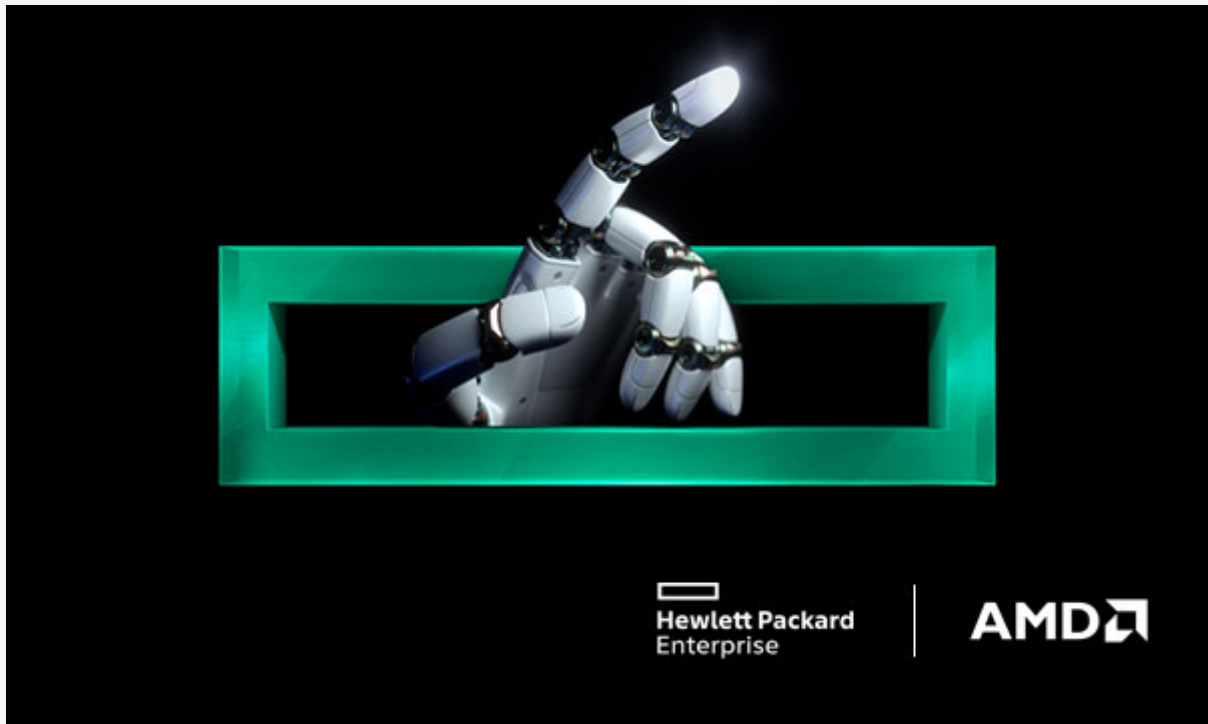




【月刊】HPE x AMD パートナー倶楽部通信 2020年9月号



「HPE x AMD パートナー倶楽部」メンバーのみなさま、こんにちは。
6月に発足した「HPE x AMD パートナー倶楽部」ですが、おかげさまで登録パートナー様も100社を超え、更に増え続けています！
メンバー様限定のオンライントレーニングもすでに計4回実施し、予想を上回るご好評の声を多数いただいております。

順調に軌道に乗ってきた倶楽部運営ですが、皆様と一緒に実ビジネスを伸ばしていくことが最大の目的です！ 無償検証機、チラシ・導入事例作成、案件相談などなど、より一層、倶楽部特典を使い倒してくださいね！

では、3号目の倶楽部通信もぜひ楽しんでください。

■なんと！ あの**Windows Server 2019**ライセンスが最大半額に！？

AMD向け専用の期間限定OEMライセンス、始動！

8月27日、AMD用にMicroSoft Windows Server 2019のコア追加ライセンスが最大半額となる、期間限定ライセンスを発売開始！（～2021年4月末受注分まで）

「Windowsサーバーの集約提案を考えている」、「Azure Stack HCIを推している」などのパートナー様に朗報です。

なんと、48コア、64コアのAMD CPUに対し、32コアを超える分のWindows Server

2019ライセンス費用が、無料になります。
VDIやサーバー集約を検討中のお客様のコスト削減に、HWのみならずライセンス費用でも貢献します！

AMD用のWINDOWS SERVER 2019ライセンスが最大半額に！(8月27日開始)
VDIやサーバー統合を検討中のお客様のコスト削減に貢献します！

✓ **AMD EPYC 64コアの場合** ✓ **AMD EPYC 48コアの場合**
32コア分ライセンス 32コア分ライセンス



期間限定ライセンス
～2021年4月30日まで!!

対象製品
DL325/DL385 Gen10
DL325/DL385 Gen10 Plus
Apollo2000 Gen10 Plus
vSAN Ready Node
Azure Stack HCI
SimpliVity325

※CPU、GPUいずれの場合も、Windows Server 2019 StandardおよびDatacenterライセンスに、サーバーでの展開購入が必要です。
◎CPU：サーバーライセンスは両者併用可能と見做されます。
◎GPU：BTO 10000：CPUサーバー向けに提供している製品も対象ですが、詳細は別途お示しします。

価格低減例(Datacenter エディション)

CPUコア	ライセンス	通常価格	期間限定価格	割引率
64コア	Windows Server 2019 Datacenter エディション	2,784,000円	1,392,000円	50%
48コア	Windows Server 2019 Datacenter エディション	2,088,000円	1,392,000円	33%

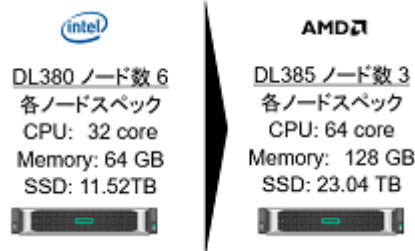
ライセンス費を大幅低減!!

※今回お買得なコア追加ライセンス(Windows Server 2019 StandardまたはDatacenter AMD期間限定 16コア追加ライセンス)をご利用いただくことでこの価格を実現できます。

HPE x AMD パートナー倶楽部 参加パートナー様Confidential

仮想化集約Azure Stack HCIの構成例はこんな感じ。サーバー台数は半分に、システム総額も22%もダウン！

AMDサーバー構成例《期間限定ライセンス適用でさらにコストダウン！》
仮想化集約Azure Stack HCI構成試算



AMDで提案するとシステム総額が**22.4%ダウン**
AMD期間限定ライセンスを利用すると
◎Windowsライセンスは**半額**
◎ハードウェアも**13.4%ダウン**
◎サーバー台数**50%削減**(スペースコスト)

ライセンス費を大幅低減!!

	Intel	AMD	AMD向け期間限定ライセンス利用
ハードウェア	25,674,000	22,245,000	22,245,000
Windows OS	8,352,000	8,352,000	4,176,000
総額	34,026,000	30,597,000	26,421,000

価格は円、税抜き

HPE x AMD パートナー倶楽部 参加パートナー様Confidential | 2

AMDはマイクロソフトともしっかりコラボ。国内でもエンタープライズ系・業務系システムの実績が増えています。

2020年度下期のビジネス開拓に！
倶楽部メンバー様限定トレーニング内でも、そのまま使える提案例・提案構成をしっかりとお届けしていきます。
パートナー様のソリューションチラシ作成なども倶楽部特典内でいち早くご協力させていただきますので、質問・ご相談等、じゃんじゃんお声がけください！

■倶楽部メンバーの皆様にも活用いただきたい、いい事例、できました！

データ入力などの業務支援を請け負う株式会社ジェット様が、Windows Server 2008サポート終了を機にシステム環境を大胆に見直しました。
 扱うお客様データの性格上、オンプレミスは必須。
 もちろん快適に、そして管理上、サーバー台数も増やさず、関わるソフトウェアや運用・保守費用を最小限に抑えたい・・・
 そんなお客様が選択・導入したのは、AMD EPYC搭載のHPE ProLiant DL385 Gen10(1CPU/32コア構成)でした。

株式会社ジェット様のサーバー選定のポイント

ソフトウェアコストを削減しながらサーバー環境を高密度に集約！

The infographic is divided into two main sections. On the left, it illustrates server consolidation: five server icons are shown above the text 'ファイルサーバー、Webサーバー、アプリケーションサーバー、データベースサーバー', which are then grouped into a single server rack labeled '物理サーバー5台を1台に仮想化統合'. Below this, it lists the specifications for the 'AMD EPYC™ プロセッサー搭載 HPE ProLiant DL385 Gen10サーバー': 'AMD EPYC™ 7502 (1CPU/32コア)', '512GB DDR4メモリ', and '20TB内蔵ストレージ(SSD × 24)'. On the right, under the heading 'ジェットのサーバー選定の視点', there are four numbered points: ① 'クラウド or オンプレミス' (with a note '扱う情報の性格上クラウドには置けない'), ② '1CPUモデル or 2CPUモデル' (with a note 'ソケット課金ソフトウェアのライセンスコストを抑制できる'), ③ '1Uサーバー or 2Uサーバー' (with a note '20本以上のSSD内蔵で大容量ストレージを確保できる'), and ④ 'AMD or Not AMD' (with a note '優れたコストパフォーマンス、より多くのCPUコアを利用できる').

(お客様導入事例)

業務支援サービスのジェットが、ソフトウェアコストを削減しながらサーバー環境を高密度に集約

<https://www.hpe.com/jp/ja/customer-case-studies/servers-proliant-jeet.html>

では、この案件の営業は、実際どのような紹介・提案を行ったのか？お客様をその気にさせるセールストークのツボとは！？

このノウハウを皆様にぜひ共有したく、本件の弊社担当営業から、その実体験を皆様にお伝えする機会を企画中です。

今後の倶楽部からのご案内に、乞うご期待！

■あのHCIがパワーアップ！ - より提案しやすくなった「Integrated HPE vSAN ReadyNode」

40% を超えるシェアでHCI市場をリードする VMware vSAN。

このたび HPE は、「vSAN Global Partner Appliances」に完全準拠した新しい vSANアプライアンス製品を国内投入いたしました。

もちろん、最大64コアの第2世代AMD EPYCプロセッサー搭載、最大2TBのメモリーを搭載可能な「HPE ProLiant DL325 Gen10」も選択可能です！！

Integrated HPE vSAN ReadyNode とは



VMware のコンポーネント をプリインストール

今までバージョンを考慮しなければいけなかった

ファームウェア や ドライバ が準拠した形でプリロード

少ないベンダーしか選べなかった

アプライアンスと比較して柔軟に構成できる

アプライアンスに対する新たな HPE による選択肢

vmware ©2020 VMware, Inc.

この新製品は各社からリリースされている vSAN Global Partner Appliances の中でも特別な、一歩先を行く新テクノロジーに準拠。

構成が柔軟なvSANのメリットはそのままに、ソフトウェア・ファームウェアなどの「バージョン互換」や「更新作業」といった、運用フェーズにおける課題を克服し、パートナーの皆様がより提案しやすい形に進化しています。

先週金曜日(9月4日)にパートナーの皆様向けに詳しく解説したウェビナーを実施させていただきました。

見逃された方は、ぜひオンデマンド版をご視聴ください。

【パートナー様向け】VMware vSAN 新製品 & テクニカルアップデート(オンデマンド版)

<https://bit.ly/3gPBmh6>

■見逃していませんか？ 過去2回実施した「倶楽部メンバー様限定オンライントレーニング」のレコーディングはこちら！

倶楽部メンバー様限定を含む、使える配布資料も多数！

第1回 「HPE × AMD で勝つ!! "How to Win"トレーニング確認」 * 受講必須トレーニング

<https://bit.ly/3e9fs76>

第2回 「AMD製品提案の基礎知識とHPC向け提案に役立つ情報！」

<https://bit.ly/3gITmcl>

■今年もやります！ HPC & AI Forum (10月13日、14日 オンライン開催)

10月13日(火)

(日本AMD様 セッション) ExaFlops時代をけん引するEPYCプロセッサの技術概要

<https://h50146.www5.hpe.com/events/seminars/info/hpcai2020.html>

■様々なHCI製品の検討の整理とお客様への紹介にご活用ください！

エンドユーザー様オンラインセミナー

10月29日(木)

【HCIってどれがいい?】60分でマスター、中堅・中小企業にぴったりの HCI の選び方

https://hpe.zoom.us/webinar/register/4115961836205/WN_G7Yw8pqSScik

月刊「HPE x AMD パートナー倶楽部」通信 2020年9月号を最後までお読みいただき、ありがとうございました。
つつい盛りたくさんな情報になってしまいますが、倶楽部メンバー様限定のオンライントレーニングや、専用質問窓口なども組み合わせてご活用頂きまして、今後も皆様のお役に立てれば幸いです。

「HPE x AMD パートナー倶楽部」は皆様のご参加・ご要望で成り立っております。
引き続きのご愛顧を、よろしくお願いたします！！

本メール記載内容のお問い合わせ、今後の倶楽部通信へのリクエストは、お気軽にHPEパートナー事務局へご連絡ください。

●倶楽部運営や、特典等についてのお問い合わせ先

日本ヒューレット・パッカード株式会社
HPEパートナー事務局
E-mail : jp.partners.office@hpe.com

●AMD搭載HPE製品の構成確認や他社CPUからの置き換え情報等、技術的なお問い合わせ先

HPE x AMD パートナー倶楽部 専用窓口 (PIC内)
直通電話 : 03-5749-8421 (月曜日～金曜日 9:00～18:00、祝日除く)
E-mail : jp.partners.AMD@hpe.com

◇◇◇ 倶楽部通信メール 配信先追加ご希望を承ります ◇◇◇

「HPE x AMD パートナー倶楽部」にご参加頂いているパートナー様であれば、どなたにでも本倶楽部通信メールをお送りいたします。
宛先追加のご希望は、こちらまで、追加されたい方の下記情報をご連絡ください。
必要情報 : お名前/ご部署名/メールアドレス/オフィス所在都道府県
(ご本人へのメール送信のご承諾は御社様内で事前に取得頂けますよう、お願いいたします。)

これからも、皆様の営業活動にお使いいただける、「旬な」情報をお届けしてまいりますので、お楽しみに。

【個人情報について】

日本ヒューレット・パッカードは、個人情報を必要な保護措置を行ったうえで、HPEグローバル・マスター・プライバシー・ポリシーに従い、メールアドレスを適切に管理しています。

日本ヒューレット・パッカード株式会社の個人情報保護方針

=====
※このメールは送信専用メールアドレスから配信されております。
返信の際には、このメールの返信先として指定されている
jp.partners.office@hpe.comへお送りいただけますようお願いいたします。
送信専用メールアドレスへ返信いただいても、回答できませんのでご了承ください。
=====

本メールは、申込時の配信ご希望者様へお送りしております。
ご不要になられた場合は、お手数ですが以下お問い合わせ先までメールにてご連絡ください。

その他の各種メール配信の設定や変更は[こちら](#)から可能です。

【お問い合わせ】

日本ヒューレット・パッカード株式会社

HPEパートナー事務局

受付時間：10:00～12:00／13:00～18:00

(土日・祝日、年末年始、弊社指定休日を除く)

E-mail：jp.partners.office@hpe.com

送信責任者の名称：日本ヒューレット・パッカード株式会社

送信責任者の住所：〒136-8711 東京都江東区大島2丁目2番1号

【編集担当者】日本ヒューレット・パッカード HPEパートナー事務局 (jp.partners.office@hpe.com)

©Copyright 2020 Hewlett Packard Enterprise Development LP

許可無く転記することを禁じます。