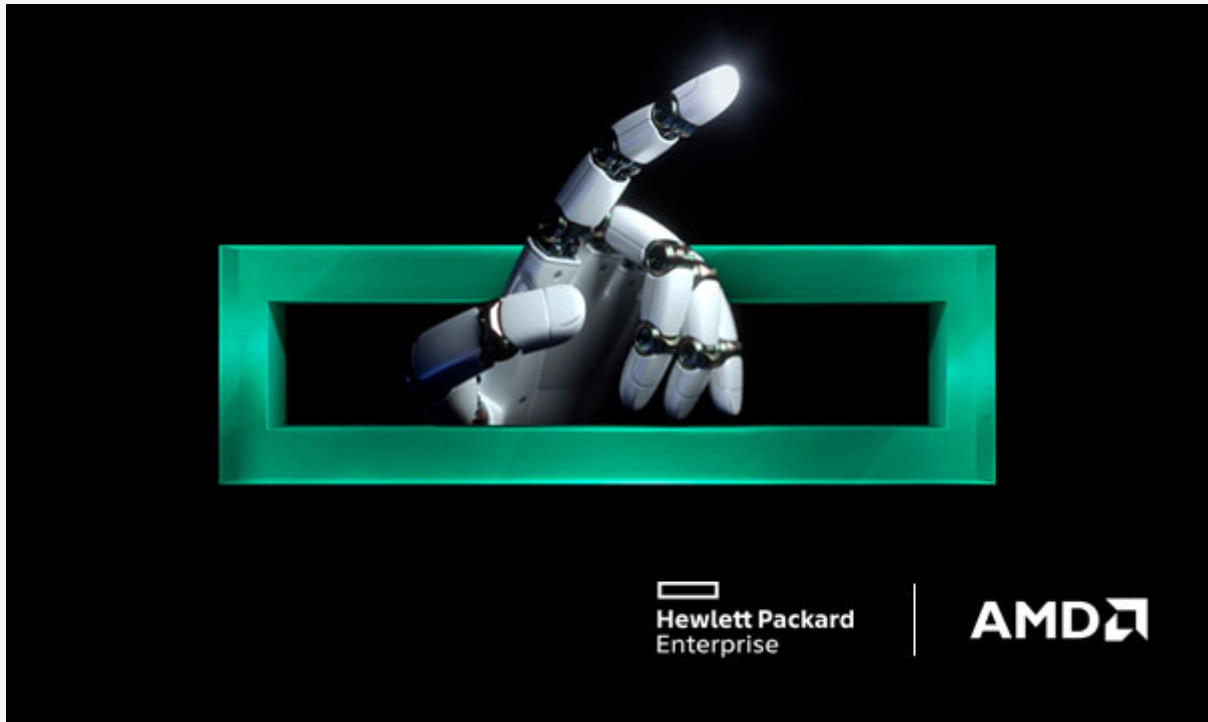




【月刊】HPE x AMD パートナー倶楽部通信 2020年8月号



「HPE x AMD パートナー倶楽部」メンバーのみなさま、こんにちは。

いよいよ暑い夏がやってきましたね。

皆様、今年の夏は例年とは違う過ごし方になっているかとは思いますが、こちらの倶楽部活動も熱く盛り上がっていきたくと思いますので、お付き合いをよろしく願います！

月刊「HPE x AMD パートナー倶楽部」通信 第2号の発行となりました。

大好評だった【倶楽部メンバー様限定】トレーニングや、追加発信するメールニュースなどとも併せて情報収集いただき、皆様のビジネスに活かしていただきたく思います！

■早々に、「第2回目」やります！

【AMD倶楽部メンバー様限定】第2回 オンライントレーニング 開催！

初回オンライントレーニングのアンケートで、「今回のような形態で、どんどん情報提供して欲しい」というご意見をたくさんいただきました。

そこで！張り切って、倶楽部メンバー様限定第2回特別トレーニングを開催することにしました。

今回も、AMD製品を提案頂くために役立つ情報を”わかりやすく”お届けいたしますので、奮ってご参加ください!!

*トレーニングのご案内は7月29日にも当事務局から配信させていただきます。

◆日時(同内容にて2回開催)

【其一】: 2020年8月21日(金) 10:30~12:00 (セッション + Q&A)

<お申込みは下記から>

https://hpe.zoom.us/webinar/register/WN_drll0rLETuShns4gS7nZJA

【其二】: 2020年8月25日(火) 15:00~16:30 (セッション + Q&A)

<お申込みは下記から>

https://hpe.zoom.us/webinar/register/WN_Dtej9hiTwmfLFKkyIDB6g

◆アジェンダ

- ✓ AMD製品提案の基礎知識!
「AMDについてお客様に語れる基礎知識と他社CPUからの置き換えノウハウ」
- ✓ HPC提案にはこう使う! 「エントリーから入れるAMD製品のHPCへの提案」
- ✓ お知らせ、Q&A

■【倶楽部メンバー様特典】

「検証機無償貸出」 **Gen10 Plus**モデルを増強しました!
既に無償貸出を開始し、ご好評頂いております「検証機無償貸出」特典ですが、この度、従来のGen10モデルに加えて、以下のGen10 Plusモデルも追加・増強いたしました!

- DL325 Gen10 Plus/EPYC 7262(3.2GHz/8コア) x 1CPU
- DL385 Gen10 Plus/EPYC 7302(3.0GHz/16コア) x 2CPU
- DL385 Gen10 Plus/EPYC 7542(2.9GHz/32コア) x 2CPU

受注案件の経緯を振り返ると、アプリケーションの性能、安定稼働を実機で確認してから、ご発注・導入されるケースが多いのです。
性能的に問題はありません! つまり検証は安心材料しか生みません(言いすぎました)。

まずは検証からご提案してみませんか?

ご希望の方は、[こちらの](#)申請書からお申込みください!

いまならすぐに貸出可能な機材がまだあります!

- * 貸出台数は1台、貸出期間は1カ月を予定しております。
- * 数量、スペックには限りがございます。また、提供時期はご相談させて頂く場合がございます。
- * ご要望の内容を受けて、できる限り条件に沿った選択肢もご提案させていただきます。ご相談ください!

■50ユーザーVDIをたった2台で実現! HPE SimpliVity 325 キャンペーン実施中!

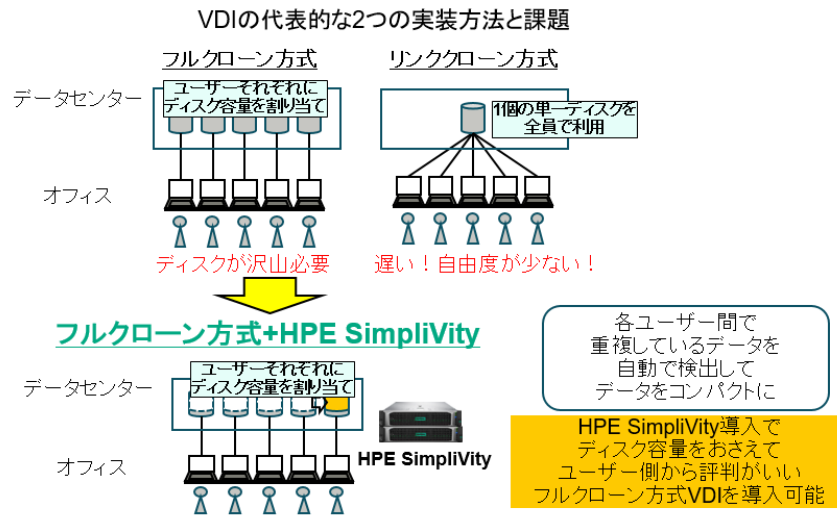
テレワーク開始で多くのVDIユーザーのクレームの原因となった「リンククローン方式」。ディスクの容量は節約できるものの、ユーザーの自由度が少なく、使い勝手が悪いという声が多く発生しています。

しかし、昔ながらの「フルクローン方式」だと、ディスクを大量に購入が必須...

そんな悩みをHPE SimpliVityは、他社に真似のできない重複排除技術で解決します! キャンペーンも実施中ですのでぜひご活用を!

詳細は[こちら](#)

見えてきた！テレワークの課題とSimpliVityによるメリット



2020年10月31日申請分まで有効

テレワーク導入支援 HPE SimpliVity VDIパッケージ キャンペーン適用パッケージ

低コスト

・1ユーザーあたり17万円のVDIパッケージ！

省スペース

・50ユーザーをSimpliVity325×2台で構成！
・NetWork Switch不要でわずか3Uのスペース！*

スピーディ

・テレワーク導入をHCIのSimpliVityでスピーディに！

VDI (50user) がこのお値段で・・・！！

定価: ~~¥17,673,000~~のところ、10月末までのキャンペーン価格！！

¥8,503,500- (キャンペーン特価)

Vcenter/Arbiterサーバ(DL325)、5年間24*7ProActive Care保守、設置導入サービス付き
SW(VM Ware/Windows Server 2016)、VDAライセンス等クライアントライセンスは含まれておりません

| 2

*SimpliVity325×2台、管理サーバーの合計

詳細な構成、見積りは第2回オンライントレーニング内で配布させていただきます。

■今勢いのあるAMDから、パートナー様向けイベントのご案内です！

”APAC NO LIMITS 2020”

8月27日(木)14:30~16:00(オンライン)



サーバー用CPUからGPU、そしてコンシューマー/PC用製品まで、AMDの全製品 (EPYC, RADION, RAYZEN)の最新情報を約1.5時間でカバーする初のバーチャルイベントになります。(アジアパシフィック向け)

全編英語ではありませんが、15分刻みのセッションなど、ポイントを絞った構成になっているとAMD様から聞いています。

昨今の報道でもあらためて注目が高まっている、現在絶好調のAMDをこの機会に是非体感ください！

- ・本イベントは招待制になっております。
- ・ご登録については以下の情報を 日本AMD社でHPEを担当する吉田様 (keiji.yoshida@amd.com) までメールでお送りください。
 - 会社名、登録者氏名、肩書、E-mailアドレス

後日、詳細内容をご案内するInvitation Mailが届きます。

倶楽部通信第2号をお読みいただき、ありがとうございました。
ちなみに、あの藤井聡太棋聖が、棋聖獲得後のインタビューで、「今一番会いたい人」として名前を挙げたのが、AMD CEOのリサ・スーだったなんて、ご存知でした！？
こんなところでも今のAMDの元気の良さを感じてしまいました(笑)

倶楽部メンバー様特典である、「パートナー様ソリューションチラシ」や「導入事例」作成につきましても承っております。
そちらも含め、「HPE x AMD パートナー倶楽部」を通じたビジネスを皆様と一緒に盛り上げていきたい、ご要望・お問い合わせなど、HPEパートナー事務局 (jp.partners.office@hpe.com) まで どしどしご連絡、お待ちしております。
引き続きどうぞよろしくお願いいたします！

本メール記載内容のお問い合わせ、今後の倶楽部通信へのリクエストは、お気軽にHPEパートナー事務局へご連絡ください。

●倶楽部運営や、特典等についてのお問い合わせ先
日本ヒューレット・パッカード株式会社
HPEパートナー事務局
E-mail : jp.partners.office@hpe.com

●AMD搭載HPE製品の構成確認や他社CPUからの置き換え情報等、技術的なお問い合わせ先
HPE x AMD パートナー倶楽部 専用窓口 (PIC内)
直通電話 : 03-5749-8421 (月曜日～金曜日 9:00～18:00、祝日除く)
E-mail : jp.partners.AMD@hpe.com

◇◇◇ 倶楽部通信メール 配信先追加ご希望を承ります ◇◇◇
「HPE x AMD パートナー倶楽部」にご参加頂いているパートナー様であれば、どなたにでも本倶楽部通信メールをお送りいたします。
宛先追加のご希望は、こちらまで、追加されたい方の下記情報をご連絡ください。
必要情報 : お名前/ご部署名/メールアドレス/オフィス所在都道府県
(ご本人へのメール送信のご承諾は御社様内で事前に取得頂けますよう、お願いいたします。)

これからも、皆様の営業活動にお使いいただける、「旬な」情報をお届けしてまいりますので、お楽しみに。

【個人情報について】

日本ヒューレット・パッカーは、個人情報を必要な保護措置を行ったうえで、HPEグローバル・マスター・プライバシー・ポリシーに従い、メールアドレスを適切に管理しています。

日本ヒューレット・パッカー株式会社の個人情報保護方針

=====
※このメールは送信専用メールアドレスから配信されております。
返信の際には、このメールの返信先として指定されている
jp.partners.office@hpe.comへお送りいただけますようお願いいたします。
送信専用メールアドレスへ返信いただいても、回答できませんのでご了承ください。
=====

本メールは、申込時の配信ご希望者様へお送りしております。
ご不要になられた場合は、お手数ですが以下お問い合わせ先までメールにてご連絡ください。
その他の各種メール配信の設定や変更はこちらから可能です。

【お問い合わせ】

日本ヒューレット・パッカー株式会社

HPEパートナー事務局

受付時間：10:00～12:00／13:00～18:00

（土日・祝日、年末年始、弊社指定休日を除く）

E-mail：jp.partners.office@hpe.com

送信責任者の名称：日本ヒューレット・パッカー株式会社
送信責任者の住所：〒136-8711 東京都江東区大島2丁目2番1号

【編集担当者】日本ヒューレット・パッカー HPEパートナー事務局 (jp.partners.office@hpe.com)

©Copyright 2020 Hewlett Packard Enterprise Development LP
許可無く転記することを禁じます。