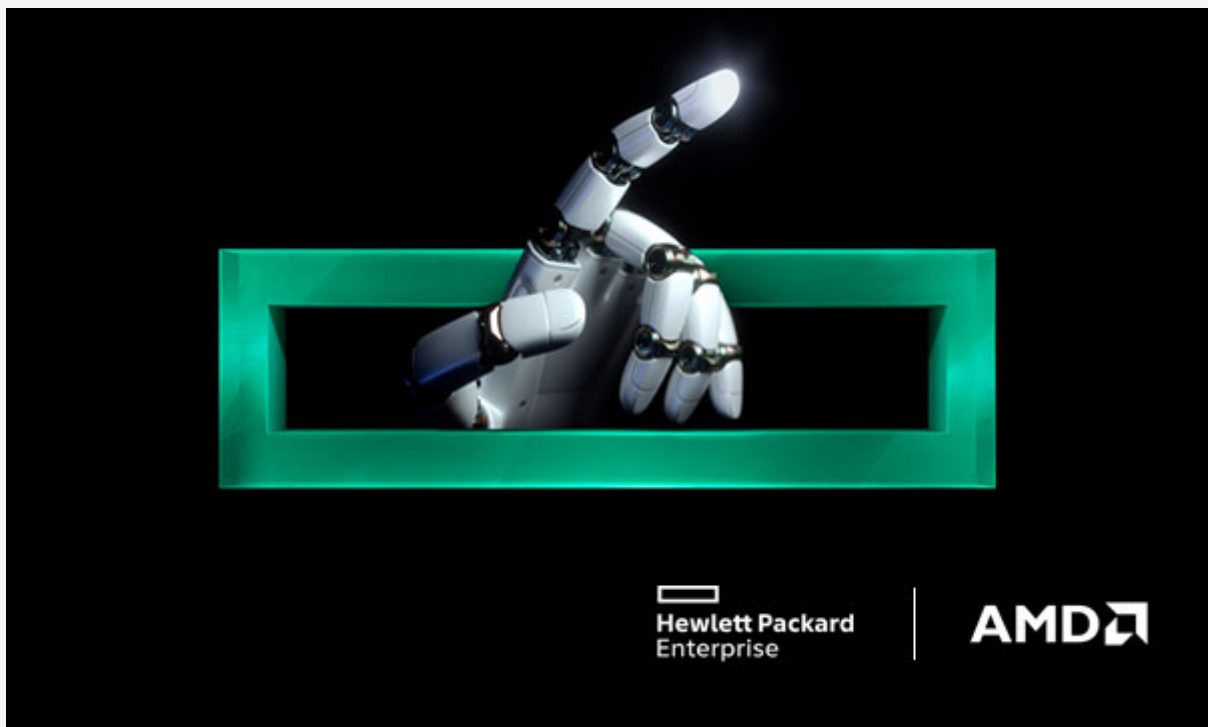




## 月刊 HPE x AMD パートナー倶楽部通信 創刊号!!



「HPE x AMD パートナー倶楽部」メンバーの皆様

いよいよ発足しました「HPE x AMD パートナー倶楽部」へようこそ！  
皆様のお申込み、誠にありがとうございます！！

倶楽部メンバーの皆様には今月から毎月、「HPE x AMD パートナー倶楽部通信」をお届けし、最新の製品情報、提案・営業活動に役立つTips、使えるセミナーやマーケティングコンテンツなどを継続的にご案内させていただきます。  
倶楽部メンバー様へのいち早い先行案内・限定情報なども含めていきますので、ぜひ毎号お読みください！

- 大好評！【倶楽部メンバー様限定】  
「HPE x AMD で勝つ!! “How to Win”トレーニング」開催！

本倶楽部へのお申込み参加条件とさせて頂いております「オンライントレーニング」の6月16日初回開催は、予想を上回るたくさんの方にご参加いただきました。  
ご参加者様からは、「AMDの認識が変わった」「非常にわかりやすく、継続的な情報提供を望む」「社内の他のメンバーにもぜひ聞かせたい」などなど、、  
「今後の提案の役に立つ！」というお声を多数頂けました。  
第2回開催へも、社内の営業・プリセールスの皆様方にもぜひ広くご案内いただき、

ご参加いただけると幸いです。

第2回開催で受講の方向けには、下記にて開催ご案内をいたしております。

開催日時 : 7月9日(木) 10:30~12:00

<<お申込みはこちらから>>

ウェビナーには日本AMD社も交え、ライブ配信・ライブQ&Aでわかりやすくお届けいたします。

アンケートで頂いたご意見につきましても、今後の倶楽部メンバーの皆様向けのコンテンツに反映してまいります！

#### ■ 倶楽部メンバー様特典 「検証機無償貸出」受付開始のご案内

すでに「検証したい」という声も多数頂いておりましたが、「検証機無償貸出」の受付を開始させていただきます！

ご希望の方は、こちらの申請書をご利用の上、お申込みください。

\* 貸出台数は1台、貸出期間は1カ月を予定しております。

\* 数量、スペックには限りがございます。また、提供時期はご相談させて頂く場合がございます。

その他倶楽部メンバー様特典である、「パートナー様ソリューションチラシ作成」や「導入事例作成」につきましてもご希望承りますので、ご希望内容につきましては、HPEパートナー事務局([jp\\_partners.office@hpe.com](mailto:jp_partners.office@hpe.com))までメールにてご連絡いただけますようお願いいたします。

#### ■ 新製品情報

其の一：6月25日、高周波数CPU「7F32」、「7F52」、「7F72」の3種類を追加リリース！

CPUあたりのコストパフォーマンスを劇的に向上させることにより、コスト削減に貢献します。

早速、リリースを待望されていた国内某製造業のお客様よりオーダーを頂いております！

### 6月25日、高周波数CPU「7F32」、「7F52」、「7F72」をリリース！

HPC/CAEやDB用途に最適！ 8コア3.7GHz、24コアでもなんと3.2GHzを実現！

#### ■ スペック・価格

高周波数CPU	コア数	クロック (GHz)	L3キャッシュ (MB)	メモリ バンド幅	TDP (W)	SPECrate2017_ int_Base	SPECrate2017_ fp_Base	定価(税抜き) [DL385 Gen10 Plus用]
AMD EPYC 7F72	24	3.20	192	204.8	240	391	406	¥877,000
AMD EPYC 7F52	16	3.50	256	204.8	240	296	353	¥925,000
AMD EPYC 7F32	8	3.70	128	204.8	180	153	204	¥628,000

#### ■ サポートプラットフォーム

- HPE DL385 Gen10 Plus
- HPE Apollo 2000 Gen10 Plus

#### ■ アプリケーション検証結果 (AMD社ホワイトペーパー)

##### ● Oracle DB



##### ● Java/Spec\_jbb



##### ● Ansys Fluent



\* データベースやHPC利用時における効果、他社CPUとの比較を含めたホワイトペーパーはこちら！

(参照サイト) [AMD EPYC Tech Docs and White Papers \(AMD社サイト\)](#)

其二：先行ご案内！ いよいよ近日、**HPE Apollo 2000 Gen10 Plus**を発表、販売開始します！  
1Uサーバーの2倍の実装密度でラックスペース削減に貢献、現行のApollo2000 Gen10からの大きな性能向上を実現しています。

2020年7月8日 国内販売開始！

## 実装密度とパフォーマンスを追求「HPE APOLLO 2000 GEN10 PLUS」 2Uに4ノード8CPUを搭載可能

**スペースあたりの圧倒的なパフォーマンス**

- ・ 1Uサーバーの2倍の実装密度で構成可能
- ・ 240Wを超える、高TDPのAMD CPUをサポート

**高いコストパフォーマンス**

- ・ 高い実装密度により、ラックスペース削減に貢献
- ・ ファン・電源を共有化することにより、ノードあたりのコスト削減

**エンタープライズ環境に最適な設計**

- ・ iLO 5の「Silicon Root of Trust」とAMD CPUが持つ「Secure Processor」の連携により、よりセキュアなシステムを実現
- ・ 大容量の3,000W PSUにより、N+Nの安定的な運用を実現



HPE x AMD パートナー倶楽部 参加パートナー様Confidential

## HPE APOLLO 2000 GEN10 PLUS 進化のポイント

Apollo 2000 Gen10 からの大きな性能向上を実現

Gen10	Feature	Gen10 Plus
第2世代Intel Xeon Scalable Processors	Processor	第2世代AMD EPYC Processors
150W	Processor TDP	240W+
6 チャンネル DDR4-2666/2933	Memory	8 チャンネル DDR4-3200
48レーンPCI-E Gen 3	PCI Express	128レーンPCI-E Gen 4



HPE x AMD パートナー倶楽部 参加パートナー様Confidential

価格メリットのある1P専用プロセッサから超ハイエンド64コアプロセッサまでをフルカバーしています。

HPCに加え、クラウド・サービスプロバイダー向けや仮想化集約にも使えるApollo 2000 Gen10 Plusの発表を、どうぞお楽しみに！

## 1P専用プロセッサから、超ハイエンドプロセッサまでサポート

第2世代EPYCプロセッサ	Core	GHz	TDP	
AMD EPYC 7H12	64	2.6	280	↑ 200Wを越える高性能プロセッサを搭載可能 さらにDLC(水冷モジュール)を採用することで、最高性能の7H12をサポート予定
AMD EPYC 7F72	24	3.2	240	
AMD EPYC 7F52	16	3.5	240	
AMD EPYC 7742	64	2.25	225	
AMD EPYC 7662	64	2	225	
AMD EPYC 7642	48	2.3	225	
AMD EPYC 7542	32	2.9	225	
AMD EPYC 7702	64	2	200	
AMD EPYC 7552	48	2.2	200	
AMD EPYC 7532	32	2.4	200	
AMD EPYC 7502	32	2.5	180	↑ 最新の高周波数プロセッサを搭載可能
AMD EPYC 7402	24	2.8	180	
AMD EPYC 7F32	8	3.7	180	
AMD EPYC 7452	32	2.35	155	
AMD EPYC 7352	24	2.3	155	
AMD EPYC 7302	16	3	155	
AMD EPYC 7262	8	3.2	155	
AMD EPYC 7282	16	2.9	120	
AMD EPYC 7272	12	2.9	120	
AMD EPYC 7252	8	3.1	120	
AMD EPYC 7702P	64	2.00	200	↑ 1P専用プロセッサも搭載可能
AMD EPYC 7502P	32	2.50	180	
AMD EPYC 7402P	24	2.60	180	
AMD EPYC 7302P	16	3.00	155	
AMD EPYC 7232P	8	3.10	120	

HPE x AMD パートナー倶楽部 参加パートナー様Confidential

\*AMD搭載製品に関する最新のカatalogモデル(BTOモデル)、キャンペーンモデルについては、下記もご参照ください。

### HPEプロダクトセレクション最新号 DL325 Gen10 4LFF トク盛キャンペーンモデル

倶楽部通信第1号をお読みいただき、ありがとうございました。  
これからAMD搭載製品で、倶楽部メンバーのみなさまと新しい実績を作っていけることに、HPEスタッフ一同ワクワクしています！

本メール記載内容のお問い合わせ、今後の倶楽部通信へのリクエストは、お気軽にHPEパートナー事務局へご連絡ください。

●倶楽部運営や、特典等についてのお問い合わせ先  
日本ヒューレット・パッカー株式会社  
HPEパートナー事務局  
E-mail : [jp\\_partners.office@hpe.com](mailto:jp_partners.office@hpe.com)

●AMD搭載HPE製品の構成確認や他社CPUからの置き換え情報等、技術的なお問い合わせ先  
HPE x AMD パートナー倶楽部 専用窓口(PIC内)  
直通電話 : 03-5749-8421 (月曜日～金曜日 9:00～18:00、祝日除く)  
E-mail : [jp\\_partners.AMD@hpe.com](mailto:jp_partners.AMD@hpe.com)

◇◇◇ 倶楽部通信メール 配信先追加ご希望を承ります ◇◇◇  
「HPE x AMD パートナー倶楽部」にご参加頂いているパートナー様であれば、どなたにでも本倶楽部通信メールをお送りいたします。  
宛先追加のご希望は、こちらまで、追加されたい方の下記情報をご連絡ください。  
必要情報 ; お名前/ご部署名/メールアドレス/オフィス所在都道府県  
(ご本人へのメール送信のご承諾は御社様内で事前に取得頂きますよう、お願いいたします。)

これからも、皆様の営業活動にお使いいただける、「旬な」情報をお届けしてまいりますので、お楽しみに。

**【個人情報について】**

日本ヒューレット・パッカーは、個人情報を必要な保護措置を行ったうえで、HPEグローバル・マスター・プライバシー・ポリシーに従い、メールアドレスを適切に管理しています。

**日本ヒューレット・パッカー株式会社の個人情報保護方針**

=====  
※このメールは送信専用メールアドレスから配信されております。  
返信の際には、このメールの返信先として指定されている  
[jp.partners.office@hpe.com](mailto:jp.partners.office@hpe.com)へお送りいただけますようお願いいたします。  
送信専用メールアドレスへ返信いただいても、回答できませんのでご了承ください。  
=====

**【お問い合わせ】**

日本ヒューレット・パッカー株式会社  
HPEパートナー事務局  
受付時間：10:00～12:00／13:00～18:00  
（土日・祝日、年末年始、弊社指定休日を除く）  
E-mail：[jp.partners.office@hpe.com](mailto:jp.partners.office@hpe.com)

-----  
送信責任者の名称：日本ヒューレット・パッカー株式会社  
送信責任者の住所：〒136-8711 東京都江東区大島2丁目2番1号  
-----

**【編集担当者】**日本ヒューレット・パッカー HPEパートナー事務局 ([jp.partners.office@hpe.com](mailto:jp.partners.office@hpe.com))

---

©Copyright 2020 Hewlett Packard Enterprise Development LP  
許可無く転記することを禁じます。