



**Hewlett Packard**  
Enterprise

# HPE VMwareライセンス

## 登録とアクティベーション方法



日本ヒューレット・パッカーード合同会社

2020年6月23日新規作成  
2023年5月26日更新 ver7.0

# 目次

01.	概要	<a href="#">P3</a>
	重要事項	<a href="#">P4</a>
	VMware製品の提供内容と説明資料	<a href="#">P5</a>
	VMwareライセンスの使用許諾について	<a href="#">P6</a>
02.	<b>Partner Activation Code (PAC) 引き換え前</b>	<a href="#">P7</a>
	My HPE Software Center への登録	
	お客様への納品方法	<a href="#">P8</a>
	HPE OEM VMwareライセンス手配・登録の流れ	<a href="#">P9</a>
	My HPE Software Center への登録	<a href="#">P10</a>
	License Entitlement Certificate (ライセンス証書) サンプル	<a href="#">P11</a>
03.	<b>Partner Activation Code (PAC) 引き換え後</b>	<a href="#">P12</a>
	ライセンスのアクティベーションとダウンロード	
	Customer Connect (My VMware)	<a href="#">P13</a>
	ご購入後のVMwareライセンスキーに関するお問い合わせ	<a href="#">P14</a>

# 1. 概要

---

HPE OEM VMware



## 重要事項

ライセンス納品後は、速やかにMy HPEソフトウェアセンターへの登録とVMwareライセンスのアクティベーションを行ってください！

### アクティベーション時の注意

- 物理（紙）またはEメールでLicense Entitlement Certificate (ライセンス証書)を受領後、**10日以内**にサポートの登録とライセンスのアクティベーションを行ってください。
- もしも受領後10日を過ぎてしまい、画面にエラーが出た場合は、My HPE Software Center へお問い合わせください。問い合わせ窓口は、[こちら](#)です。
- My HPE Software Center でのライセンスキーの発行、及びVMware社の専用ポータル「Customer Connect (My VMware)」でのライセンスのアクティベーションには、エンドユーザーの情報登録が必要です。
- エンドユーザーは VMWARE エンドユーザー使用許諾契約書 (EULA) への同意が必要です。

### HPE VMware OEM保守について

- My HPE Software Center への登録を行わないと、HPEからのサポートを受けられません
- ライセンスのアクティベーションを行わないとVMwareソフトウェアのダウンロードができず、VMware からパッチの提供等のサポートを受けられません。

# VMware製品の提供内容と説明資料

## VMware製品概要説明サイト

<https://www.hpe.com/jp/ja/product-catalog/options/pip.vmware-vsphere-software.4010459.html>

## VMwareライセンス製品体系

- HPEではバージョンフリーライセンスを提供しています。
- VMware社の専用ポータル「Customer Connect (My VMware)」でのアクティベーションの際に、ご希望のバージョンのライセンスキーを発行ください（ポータル上でバージョンアップグレード・ダウングレード処理が必要になる場合もございます）
- HPEがサポートするVMwareのオペレーティングシステムのバージョンについては、HPE Servers Support & Certification Matricesを参照してください。

<https://techlibrary.hpe.com/us/en/enterprise/servers/supportmatrix/vmware.aspx>

## HPE サービス仕様書、サービスのお取引条件

- ご購入の前に必ずご確認ください。

<https://h50146.www5.hpe.com/services/ps/carepack/fixed/hpe/download.html>



# VMwareライセンスの使用許諾について

お客様がHPEより製品及びサービスを購入する際に適用される契約条件は、HPE所定の「お取引条件書」、又は見積書中に別途締結した契約書が特定されている場合は、当該契約書に定める条件が適用されます。

HPE所定の「お取引条件書」に基づき、**HPE商標の無いVMware製品の使用許諾は、VMware社のユーザー使用許諾契約書（EULA）に従うこととなります**ので、ご購入前およびインストール前にご確認ください。

- エンドユーザー使用許諾契約書（「EULA」）・日本語版

[https://www.vmware.com/content/dam/digitalmarketing/vmware/ja/pdf/downloads/eula/universal\\_eula.pdf](https://www.vmware.com/content/dam/digitalmarketing/vmware/ja/pdf/downloads/eula/universal_eula.pdf)

- VMWARE END USER LICENSE AGREEMENT・英語版

[https://www.vmware.com/content/dam/digitalmarketing/vmware/en/pdf/downloads/eula/universal\\_eula.pdf](https://www.vmware.com/content/dam/digitalmarketing/vmware/en/pdf/downloads/eula/universal_eula.pdf)

※HPE所定の「お取引条件書」最新版については、HPE営業担当までお問い合わせください。

※HPE OEMソフトウェア 各社ライセンス条項一覧のURLは、HPEで管理をしておりませんので、場合によっては変更になる可能性もあります。予めご了承ください。



## 2. Partner Activation Code (PAC) 引き換え前

---

My HPE Software Center への登録



# お客様への納品方法

納品書付き納品



物理納品（紙での納品）  
型番の末尾が‘A’

Email納品



Eメールでの納品  
型番の末尾が‘AE’

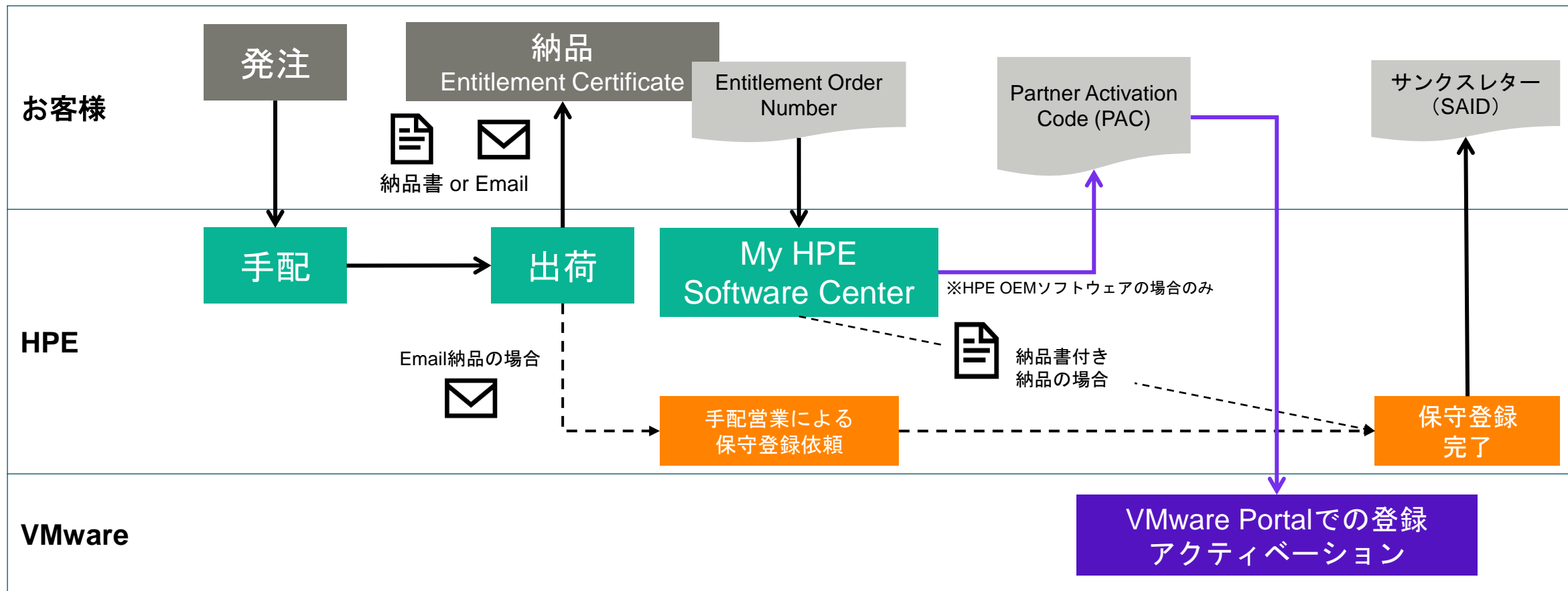
OR





# HPE OEM VMwareライセンス手配・登録の流れ

- ご購入いただいたVMwareライセンスの手配からアクティベーションまでの流れを表しています。
- 物理（紙）またはEメールで送られるEntitlement Certificateの手順に従い、アクティベーションまで行います。



# My HPE Software Center への登録

1. ご発注後、HPEからライセンス証書を送付いたします
  - 物理納品の場合：サーバーに納品書と一緒に同梱されています
  - Email納品の場合：ご登録の電子メール宛てに届きます

※HPEからEメールが届かない、または紛失した場合も、こちらの「マイHPEソフトウェアセンター」にお問い合わせください。

お問い合わせ窓口は、[こちら](#)です。

2. ライセンス証書に記載のあるEntitlement Order Number (EON) をご確認ください
3. My HPE Software Center にアクセスいただき、アカウント登録の後、Entitlement Order Number (EON) の入力を行ってください。My HPE Software Center への登録にあたり、HPEパスポートのアカウントをお持ちでない場合、登録を始める前にアカウントをご作成頂く必要があります。
4. Partner Activation Key (PAC) 取得後、Customer Connect (My VMware)でのアクティベーションに進んでください。

# License Entitlement Certificate (ライセンス証書) サンプル

## サンプル (例)

入手日 : 2022.4.4

Product # : BD505A

Description : iLO Advanced 1-Server License 3yr Support

## 留意事項 :

- ライセンス証書 (License Entitlement Certificate)は、ユーザー様により大切に保管いただく必要があります。お問合せ時に必要な場合がございます。
- ライセンス証書には EON (Entitlement Order Number)が記載されています。ライセンスキーを入手する際、EON番号の提示が必要になる場合があります。
- ライセンス証書は、電子ライセンス(E-License) で発注された場合は、発行 (出荷) されません。代わりに同様の内容を含む電子メール (納品通知メール) が発信されますので、大事に保管ください。

**Hewlett Packard Enterprise** License Entitlement Certificate  
Please keep this document for future reference and as proof of your License To Use.

Certificate Issue Date: 24-Jan-20  
Product Quantity: 1

For more information on HPE iLO, visit <http://www.hpe.com/support/iLOLicenseGuide-en>

iLO Advanced 1-server License 3yr Support  
Product Number BD505A  
Serial Number  
Kit Number BD505-03101

Dear HPE End User Customer Important Action is required!  
Entitlement Order Number  
Register your License(s) at <https://myenterpriselicense.hpe.com> to activate your Support Agreement using the Entitlement Order Number (EON) above.  
Keep track of all your product license keys in one place via the licensing portal <https://myenterpriselicense.hpe.com>.  
Access to HPE Support Center [www.hpe.com/downloads/software](http://www.hpe.com/downloads/software)  
Verify your HPE iLO license authenticity, go to [www.hpe.com/products/validate](http://www.hpe.com/products/validate) and enter the code found below the 2D barcode to the left.

License Activation: [MyEnterpriseLicense.hpe.com](https://myenterpriselicense.hpe.com)  
Licensing Support: [MyEnterpriseLicense.hpe.com/ContactUs](https://myenterpriselicense.hpe.com/ContactUs)

Your right to use the Software, as well as important restrictions on the use, transfer and copying of the Software, are set forth in the Software Licensing Terms and Conditions ("Agreement"), which is accessible at [www.hpe.com/software/SWlicensing](http://www.hpe.com/software/SWlicensing) or during the software installation process. You must review and agree to terms and conditions prior to using the Software.

Additional Information

License Key

Getting started with HPE iLO is made easy by reading our Guide at <http://www.hpe.com/support/iLOLicenseGuide-en>

1. Locate your license key (25-digit alphanumeric) on this form.
2. Log in to HPE iLO and navigate to the Administration -> Licensing page.
3. On the Licensing page, enter the 25 alphanumeric license key in the Activation Key box.
4. Press the Tab key or click inside a segment of the Activation Key box to move between segments. The cursor advances automatically when you enter data into the segments of the Activation Key box.
5. Click Install.
6. The EULA confirmation page opens.
7. Review the EULA confirmation details, and click OK.

License Number: [Redacted] Template Part Number 5097-0802 Certificate Part Number: [Redacted]  
Page 1 of 1 Printed in USA

### 3. Partner Activation Code (PAC) 引き換え後

---

ライセンスのアクティベーションとダウンロード



# Customer Connect (My VMware)

Customer Connect (My VMware) は、VMware社が提供するライセンスキー管理ポータルです。

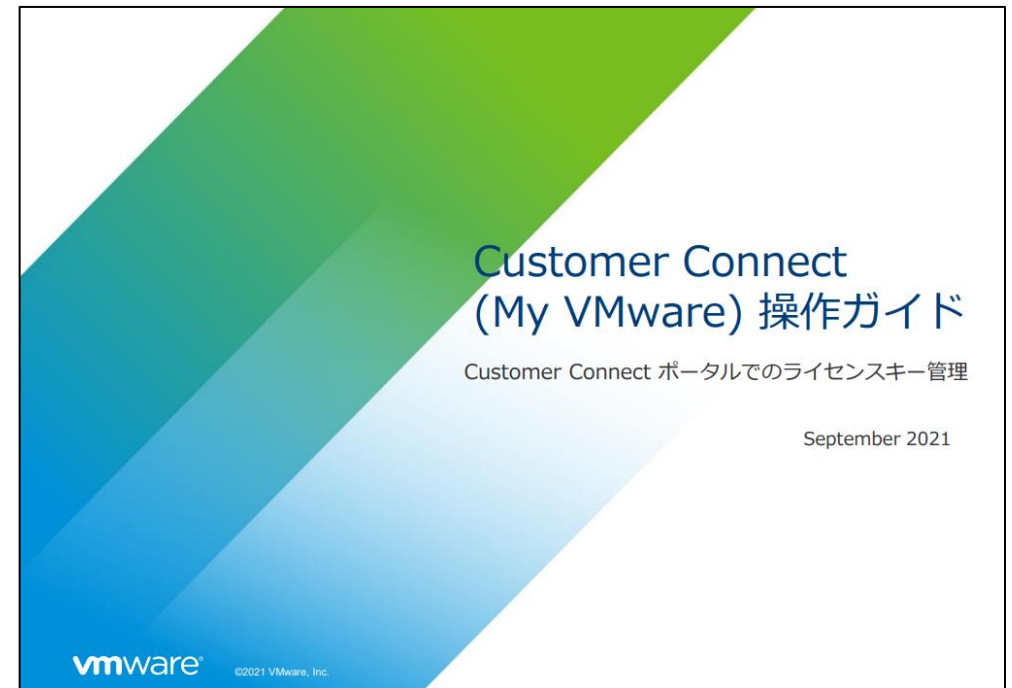
**My HPE Software CenterよりPAC引き換え後**、My VMwareからアカウント登録、ライセンスへの変換、ダウンロードなどを行います。以下URLのガイドに沿って、ご登録及び運用を行ってください。

## Customer Connect (My VMware) 操作ガイド

[https://www.vmware.com/content/dam/digitalmarketing/vmware/ja/pdf/support/VMware\\_License\\_Support\\_Manual.pdf](https://www.vmware.com/content/dam/digitalmarketing/vmware/ja/pdf/support/VMware_License_Support_Manual.pdf)

※Customer Connect (My VMware) 操作ガイドは、HPEで管理をしておりません。内容やURLが変更になる可能性もあります。

※VMware社のマニュアルを確認しても上手く行かない場合は、VMware社のお問い合わせ窓口までご連絡の程お願い致します。お問い合わせ窓口情報は[こちら](#)です。



# ご購入後のVMwareライセンスキーに関するお問い合わせ

現在のステータス	窓口	備考
Partner Activation Code (PAC) 引き換え前	<p>マイHPEソフトウェアセンター 月～金 AM9:00～PM5:00</p> <p>Open Support Request : <a href="https://myenterpriselicense.hpe.com/cwp-ui/contact-us">https://myenterpriselicense.hpe.com/cwp-ui/contact-us</a></p> <p>※アジア太平洋、日本のWebformをお選びください。 ※日本語対応</p>	<p>HPEからEメールが届かない、または紛失した場合も、こちらの「マイHPEソフトウェアセンター」に以下必要情報をご準備の上、お問い合わせください。</p> <p><b>必要情報</b></p> <ul style="list-style-type: none"><li>• HPE注文番号</li><li>• ライセンス製品名・番号と本数</li><li>• お客様の会社名</li><li>• SAID (該当する場合)</li></ul>
Partner Activation Code (PAC) 引き換え後	<p>My VMwareポータルサポート窓口 <a href="https://www.vmware.com/jp/contact_license.html">https://www.vmware.com/jp/contact_license.html</a></p> <p>※平日18時以降、土日祝日に送信されたお問い合わせは、翌営業日以降の対応となります</p>	<p><b>お問い合わせの対応範囲について</b></p> <ul style="list-style-type: none"><li>• ご登録ログインID情報の変更方法</li><li>• ユーザの追加方法</li><li>• ユーザへの権限付与の方法</li><li>• フォルダ管理の方法</li><li>• アクティベーションコード(PAC)の変換方法</li><li>• 製品登録の方法</li><li>• ライセンスキーの統合/分割方法</li><li>• ライセンスキーのアップグレード/ダウングレード方法</li><li>• ご登録アカウント情報の変更</li><li>• エンタイトルメントアカウント、SU設定など</li></ul>

# Thank you

---

