

HPE 
GreenLake

HPE GreenLake for Private Cloud Enterprise

日本ヒューレット・パッカード合同会社

2023 年 4 月

HPE GreenLake for Private Cloud Enterprise (GLPCE)

セルフサービスポータルで簡単に、サービスを払い出す、利用する
インフラ運用からも解放され、パブリッククラウドの利便性をオンプレミスで実現

特長① パブリッククラウド感覚

セルフサービスポータルで、簡単な操作でサービスを払い出し
仮想マシン、ベアメタル、Kubernetesクラスターはもちろん、ブループリント機能や
Ansible連携で多層アプリケーションも簡単に払い出し可能、承認機能も搭載

特長② インフラ運用からの解放

障害検知はもちろんのこと、バージョンアップ、脆弱性対応、増設作業など、
サービスの安定稼働に必要なお守り・メンテナンスはすべてHPEがリモートから実施
お客様はその負担から解放され、より優先度の高い業務に集中できます

特長③ 安心のプライベートクラウドサービス

お客様のデータセンターやご指定の施設に設置するプライベートクラウドサービス
ハードウェアを専有できるため、コンプライアンスや高機密なデータを扱うシステムでも安心
HPE GreenLake のメリットを継承し、月額課金のサブスクリプションでご利用いただけます



リソースプール
オンプレミスに設置

GUI

CLI

VM

ベアメタル

コンテナ

API連携
IaCツール
サポート

Red Hat Ansible Automation Platform HashiCorp puppet



クラウドサービス機能

* Preview

コンピューターサービス

Virtual Machine Virtual Machine Automation Scale Kubernetes Containers Bare Metal Application (Blueprint)

ストレージサービス

Block Volume General Purpose Block Volume Business Critical Block Volume Mission Critical

開発

DevOps Project DevOps Pipeline

ネットワークサービス

Private Network SDN Firewall Load Balancer

管理サービス

IAM MFA/SSO Consumption Analytics Capacity Planning Billing Cloud Shell VM Image Server

自動化・ワークフロー

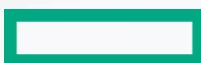
Automation Tasks Automation Workflows

サードパーティー製品との連携

API Multi Cloud (*) AWS/Azure/GCP/VMware Backup e.g. Veeam IPAM e.g. InfoBlox IaC e.g. Terraform Git e.g. GitHub ITSM e.g. ServiceNow

マーケットプレイス

HPE GreenLake Marketplace



クラウドサービスとしてのキーコンポーネント

IaaS / PaaS 機能

セルフサービス & 自動化

仮想化 / コンテナ

自社専有型かつ
高信頼なハードウェア

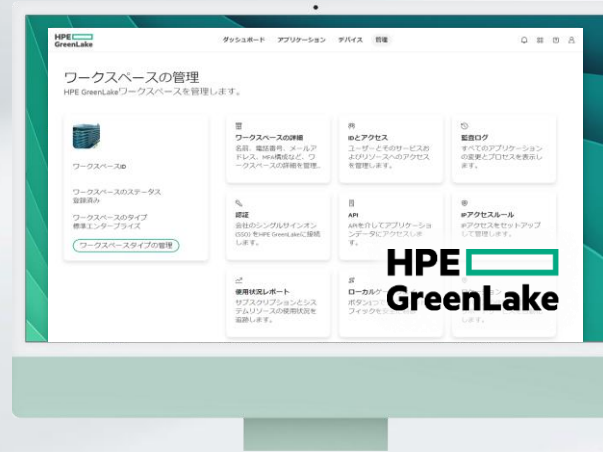
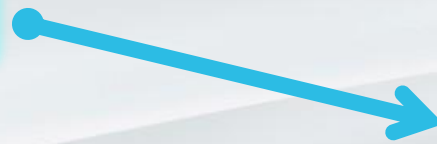
マネージドサービス

サブスクリプション

OPEX / 月額課金



Private Cloud Services



強力な自動化支援と セルフサービスポータル



インフラのお守り不要

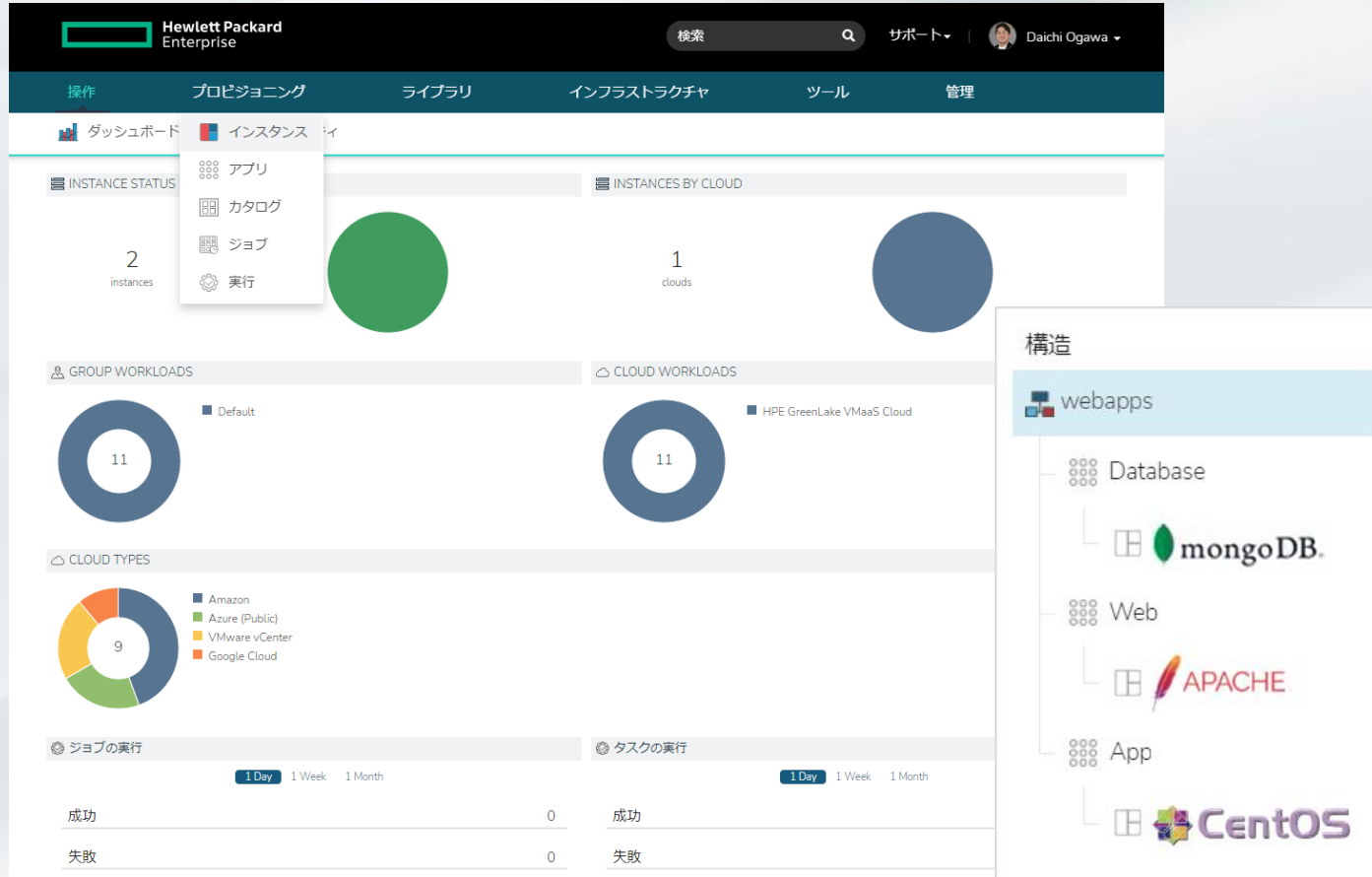
クラウドならではの「責任共有モデル」を
ベースに HPE のプロフェッショナルが
ハードウェアとソフトウェアを運用管理

- ✓ 障害認知、処置、対応
- ✓ 各種コンポーネントのバージョンアップ

強力なセルフサービスプラットフォーム

豊富な機能とカスタマイズ性で定評のある「Morpheus CMP」をプリインストール（GLPCE VMaaS）

管理者ビュー



- SaaS による提供（日本語UI）
- 仮想マシンインスタンスのデプロイ（単一・複数）
- アプリケーションインスタンスのデプロイ（単一・複数）
- 階層化システムの一括デプロイ
- ジョブワークフローによる自動化
- タスクスケジューリング
- 利用者向けセルフサービスカタログのカスタマイズ
- 利用者ポリシーによる制御と RBAC
- 利用者からの申請・承認
- マルチクラウド環境の統合管理（VMware / AWS* / Azure* / GCP*） * Preview実装
- サードパーティツールとの連携（ServiceNow / Ansible / Chef / Puppet / Terraform）
- など

強力なセルフサービスプラットフォーム

豊富な機能とカスタマイズ性で定評のある「Morpheus CMP」をプリインストール（GLPCE VMaaS）

利用者ビュー



Hewlett Packard Enterprise

サポート | Daichi Ogawa

ダッシュボード カタログ インスタンス アプリ 実行 注文履歴

カタログ

ubuntu

AWS Ubuntu Instance wit...

注文 ▶

APACHE

Azure Apache with Public IP

注文 ▶

ubuntu

Azure Ubuntu with Public IP

注文 ▶

Resource

Create a Azure Network S...

注文 ▶

最近の注文

ubuntu

AWS Ubuntu Instance wit...

Ordered On: 12/07/2023

再注文 ▶

VM Disk Utility

Ordered On: 12/04/2023

再注文 ▶

VM Advance Information

Ordered On: 12/03/2023

再注文 ▶

注文履歴

注文日時	注文アイテム	注文ステータス	
12/07/2023	1	完了	
ubuntu	AWS Ubuntu Instance wit 00-AWS-Ubuntu-With-Public-IP-10h Public IP インスタンスタイプ		再注文

カタログ > 注文

VM Disk Utility
Configure Shares and IOPS of VM disk

Configures advanced vdisk features! E.g. Shares, Share level, IOPS, etc.

CLOUD: HPE GreenLake VMaaS Cloud

INSTANCE: ogawad-testvm

DISK: All

SHARE LEVEL: Low

IOPS LEVEL: Custom

IOPS VALUE: 1000
MIN: 16, MAX: 2147483647

注文へ追加

今すぐ注文

カタログ > 注文

Deploy a CYBER Lamp Stack Instance
LAMP Stack (Linux, Apache, Mysql, PHP)

注文へ追加

今すぐ注文

利用者のリテラシーを考慮し
様々な操作を最小限の設問で

ユーザーの使い過ぎを防ぐ「承認機能」も搭載

利用者画面

instancedemo125 ★

⋮ Pending Env: Production Type: VMware Plan: 2 CPU, 16GB Memory

Waiting for Approval [RITM0010055 - REQ0010055] **承認待ち**

HEALTH LAST BACKUP AVAILABILITY 100.00%

管理者画面

APPROVALS **承認処理**

Search

NAME	MONTHLY PRICE (EST.)	REQUEST TYPE	EXTERNAL NAME
APPROVAL-0000055	\$70.00	Instance Approve Provision	REQ0010055
APPROVAL-0000054	\$70.00	Instance Approve Provision	REQ0010054

servicenow All Favorites History Workspaces Admin

< Requested Item RITM0010055

① Approved Requested Item: RITM0010055

Number

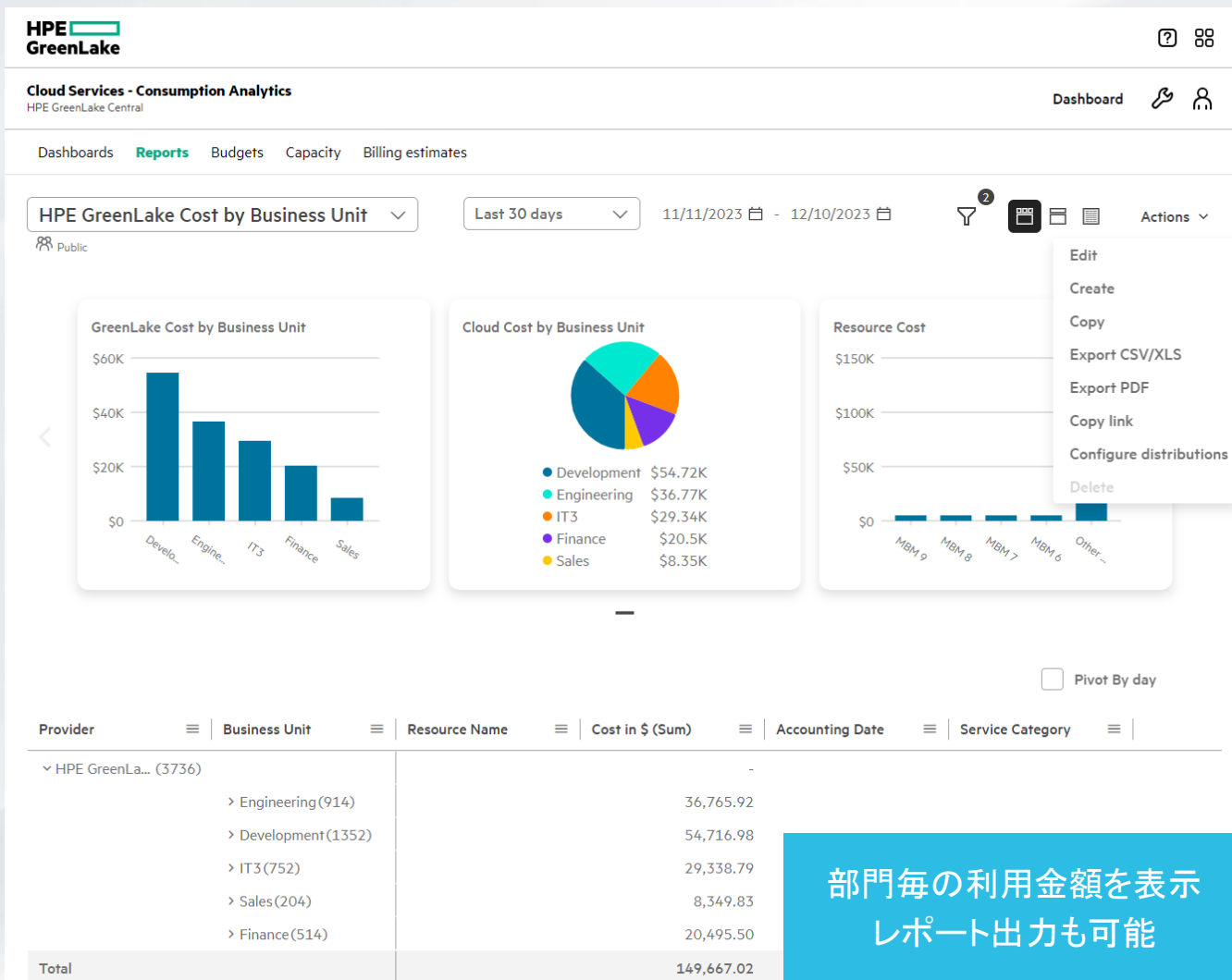
Item

Request

Requested for

**ServiceNow
での承認も可能**

様々な粒度で利用状況を分析、見える化



部門毎の利用金額を表示
レポート出力も可能

HPE GreenLake Central Consumption Analytics



パブリッククラウド側の
利用状況も一元管理

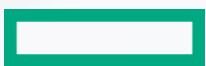
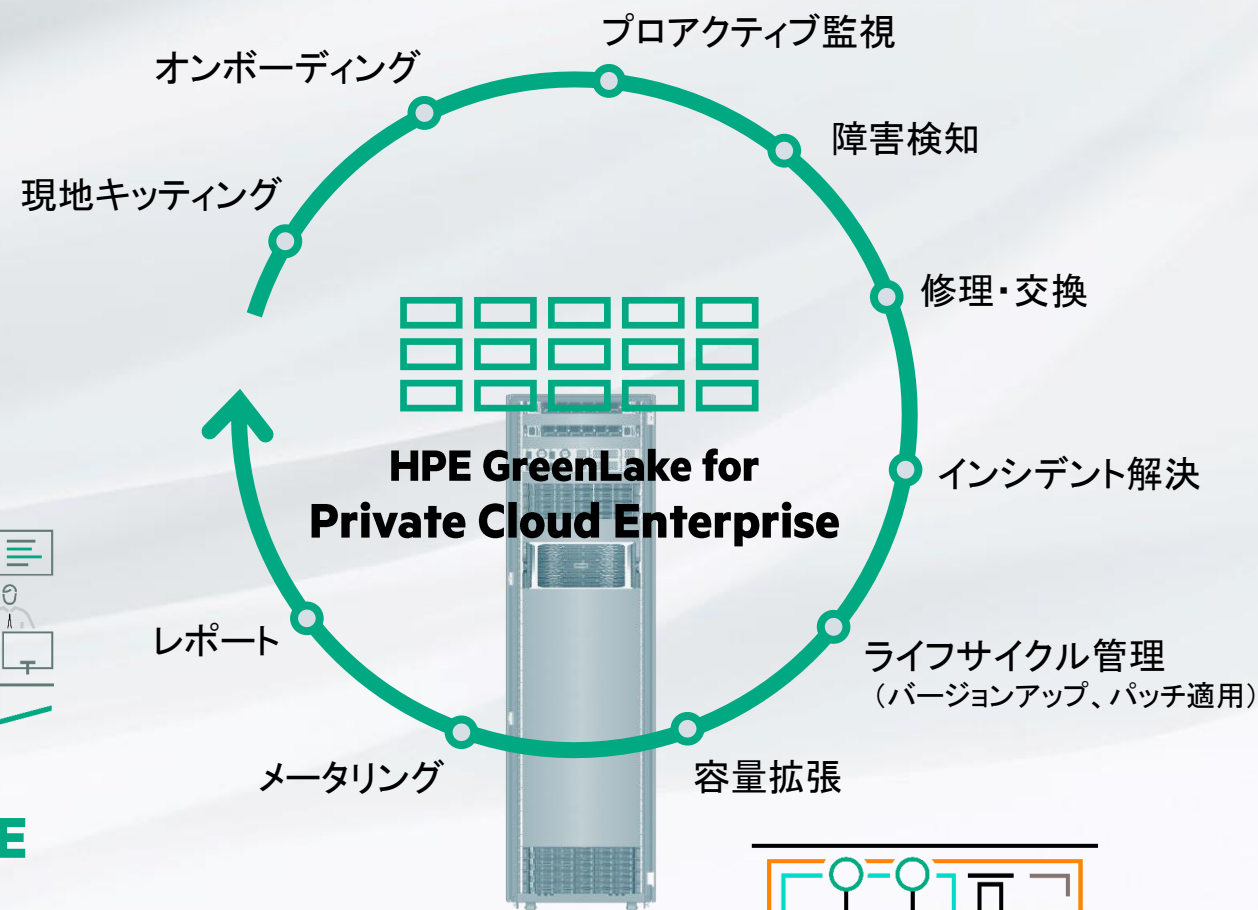
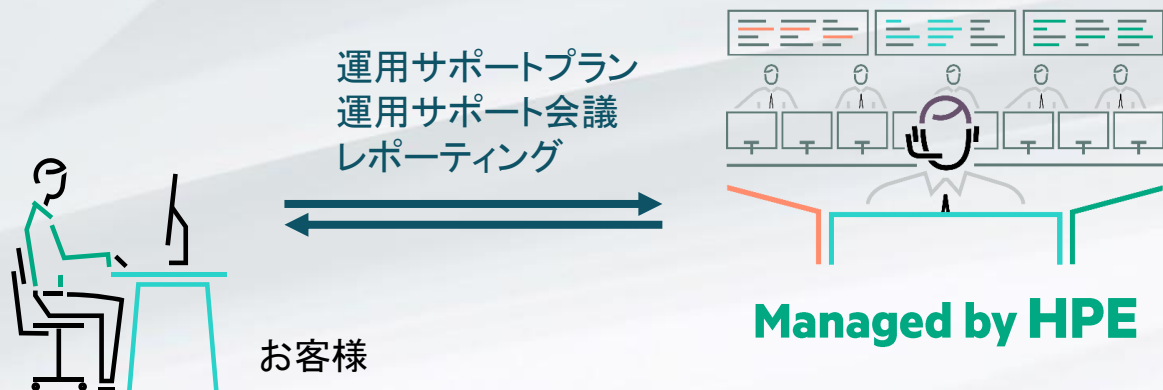


HPE GreenLake for Private Cloud Enterprise

HPE がお客様に代わってインフラ運用を実施

故障対応はもちろんのこと、バージョンアップなどの予防保全も実施

- お客様専用システムのため
計画メンテナンスは実施日時を調整できます



HPE GreenLake for Private Cloud Enterprise

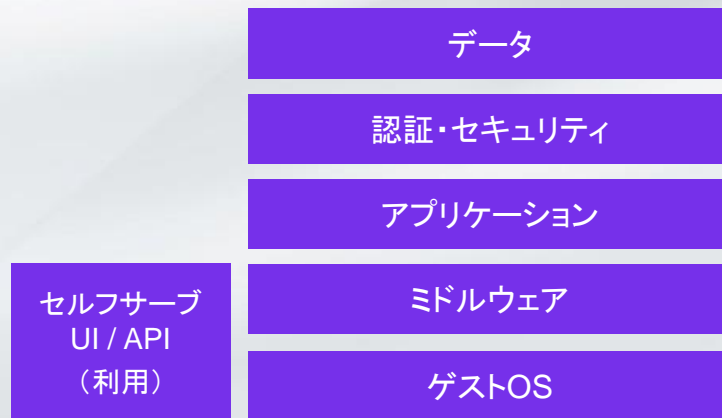
マネージドサービス フレームワーク (責任共有モデル)

VMaaS の場合

R: 実行責任者 A: 説明責任者 C: 相談先 I: 報告先

ユーザー領域

お客様の責任範囲



作業内容	お客様	HPE
ワークロードとアプリケーションのバックアップ	A/R	-
VMゲストの新規プロビジョニングやクローニング	A/R	-
VMゲストのフレーバー (サイズ) を変更	A/R	-
VMゲストの再起動	A/R	-
VMゲストのスナップショットの作成	A/R	-
VMゲストへのバックアップやアンチウイルスエージェントのインストールと更新	A/R	-
VMゲストのオペレーティングシステムイメージとライセンスを提供および維持	A/R	-
VMの作成、削除、消去、中断、電源オン、電源オフ、再開、リセット	A/R	-
VMと関連データのバックアップおよび復元	A/R	-
テナントユーザー、グループ、役割を追加、削除、更新	A/R	-
テナントネットワークの構成と変更管理	A/R	C

事業者領域

HPEの責任範囲

SLA >= 99.5%



作業内容	お客様	HPE
仮想化プラットフォーム管理 (ハイパーバイザー、SDN、CMP)	I	A/R
実行中のサービスとサービスの変更状態を監視	I	A/R
クリティカルイベント/インシデントのログファイルの確認	I	A/R
HPEの責任範囲内のクリティカルインシデントへの対応	I	A/R
HPEの責任範囲内のパフォーマンスインシデントへの対応	C	A/R
HPEが管理するシステムへのパッチ適用、バージョンアップグレード、メンテナンス	C	A/R
HPEが管理するシステムのセキュリティイベント/インシデントへの対応	C/I	A/R
HPEが管理するシステムコンポーネントの構成と変更管理	C/I	A/R
HPEが管理するシステムコンポーネントのバックアップ	-	A/R
HPEが管理するマネジメントネットワークの構成と変更管理	-	A/R
HPE GreenLake for Private Cloud Enterprise システムヘルスと可用性に関する統計情報の監視	I	A/R
HPE GreenLake for Private Cloud Enterprise システムの開始と停止	C	A/R

データセンターファシリティ

安定稼働を最重視したハードウェア構成



お客様サイトに設置される機器

- 採用機種や搭載パーツを標準化
 - サーバー・ストレージ別々に、いくつかのモデル・スペックから選択
(フルオーダースーツではなく、セットアップスーツ的に機器選定)
- 標準化によって構成が絞られることでトラブルを抑止
 - HPE 開発チームによる、入念な事前検証
 - HPE 運用チームが世界中のインシデント情報からプロアクティブな対応を実施

設置機器の例: VMaaS G3i 9-nodes BC Storage 60TB

Production Switches

2 x Aruba 8325

OOBM Switches

2 x Aruba 6300M

Control Plane2.0

3 x CP2a (DL325 Gen10+v2)



Workload Servers

9 x G3i (DL360 Gen11)

Storage Arrays

Business Critical 60TB (Alletra 6070)

Compute Instance



Intel

- HPE ProLiant DL360 Gen11
- HPE ProLiant DL360 Gen10 Plus

AMD

- HPE ProLiant DL325 Gen11
- HPE ProLiant DL325 Gen10 Plus v2



Block Volumes



Mission Critical

- HPE Alletra 9000 (NVMe-AFA / FC)

Business Critical

- HPE Alletra 6000 (NVMe-AFA / iSCSI)

General Purpose

- HPE Alletra 5000 (Hybrid / iSCSI)

2023年12月現在



ご契約内容

ワンパッケージング

- ハードウェア機器 および ソフトウェア
- Day1 作業（セットアップ、設置、現地調整）
- Day2 サービス（保守、保全、運用サービス）

サービス提供型

- 月額でのお支払い
 - サブスクリプション（固定 + 従量課金）
- 課金要素
 - 利用サービス（VMaaS / BMaaS / CaaS）
 - CPU (vCPU), RAM (vGB), Storage (GB)
 - ネットワーク転送量やストレージ I/O 量は非課金
- 契約年数: 3, 4, 5 年
 - 契約期間中は変動なし（契約時のレートで固定）

サービスレベルアグリーメント（SLA）

- 責任共有モデルにおける「HPE 責任範囲」について、アップタイム（稼働率）をお約束いたします
 - ひと月において、お約束した稼働率が万一不履行となった場合に翌月のご請求額の一部免除いたします
 - 適用条件がございます 例: 事前に合意したアップデート作業など
 - 詳細につきましては別途ご確認ください

例: VMaaS の場合

月単位のアップタイム (t)	サービスクレジット *
99.5% <= t	SLA compliant (0%)
99.0% <= t < 99.5%	10%
95.0% <= t < 99.0%	25%
t < 95.0%	100%

* サービスクレジット: SLAが不履行となった場合、影響を受けたインスタンスの月額請求額の補填

The cloud that comes to you.

hpe.com/greenlake

HPE 
GreenLake