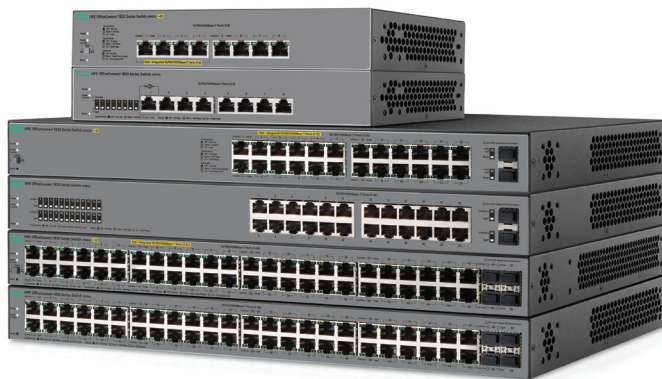


# HPE OfficeConnect 1820 Switchシリーズ



## 主な特長

- 直感的なWebインターフェイスによるカスタマイズされたオペレーション
- 壁面、テーブル下面、デスクトップ取り付けなどの柔軟な導入オプション
- 24、48ポートモデルにはSFPポートを搭載
- 8、24、48ポート非PoE+モデルは静音性を考慮したファンレス設計
- 制限付きライフタイム保証

## 製品概要

HPE OfficeConnect 1820 Switchシリーズデバイスは、主要機能を装備しながら容易な管理ソリューションを求める小規模ネットワーク向けに設計された、ベーシックなスマートマネージド、固定構成ギガビットEthernetレイヤー2スイッチです。

このシリーズは、Hewlett Packard EnterpriseのOfficeConnectポートフォリオ（小規模ネットワーク製品）の一部です。

このシリーズは、8、24、48ポートのギガビットEthernetスイッチと、8、24、48ポートのギガビットPoE+モデルの計6種類のスイッチから構成され、どのモデルもポートごとにノンブロッキングギガビットのパフォーマンスを提供します。一部のモデルは光ファイバー接続用のSFPポートを装備し、8、24、48ポート非PoE+モデルはファンレス設計を採用しているため、オフィスへの導入に適しています。すべてのHPE OfficeConnect 1820 Switchは、壁面、テーブル下、デスクトップなど、柔軟な設置オプションに対応しています。8ポートギガビットEthernetモデルは、電源線を利用できない環境でのアップストリームPower over Ethernet (PoE) による電源供給に対応しています。

これらのギガビットスイッチは、設定不要のプラグアンドプレイに対応していますが、シンプルなWebブラウザベースのGUIから設定を変更することも可能です。カスタマイズ可能な機能には、VLAN、RSTP、IGMPスヌーピング、リンクアグリゲーション、トラフィック整形、DSCP QoSポリシーなどがあります。また、Energy Efficient Ethernet (EEE) やアイドルポート電源オフなどの最新の省エネ機能がすべてのモデルに搭載されています。

HPE OfficeConnect 1820 Switchシリーズには制限付きライフタイム保証が含まれています。

## 機能とメリット

- シンプルなWeb管理

技術に詳しくないユーザーでも直感的なWeb GUI (HTTP/HTTPSをサポート) を使ってスイッチを簡単に管理できます

- SNMPv1、v2c

SNMPマネジメントステーションからのデバイスの検出と監視が可能です。

- ポートミラーリング

ポートのトラフィックをネットワークアナライザーへ同時に送信し監視できます。

- デュアルフラッシュイメージ

アップグレード時のバックアップ用に、独立したプライマリおよびセカンダリOSファイルを提供します。

- ネットワークタイムプロトコル (NTP)

分散したタイムサーバーとクライアントの間で時刻を同期させ、ネットワーク上のすべてのクロック依存デバイスの間で時刻の一貫性を維持します。

- 手動によるネットワーク時刻構成

NTPサーバーが存在しない場合は、スイッチの日付と時刻を手動で設定可能です。

- デフォルトDHCPクライアントモード

スイッチをネットワークに直接接続するプラグアンドプレイオペレーションに対応します。ネットワーク上にDHCPサーバーが存在しない場合は、スイッチはデフォルトの固定IPアドレスに切り替わります。

## QoS

- トラフィックの優先順位付け

DSCPまたはIEEE 802.1pに基づいて、リアルタイム性が重視されるパケット (VoIPやビデオなど) を優先させます。より効果的なスループットのために、パケットは8種類のハードウェアキューにマッピングされます。

- ブロードキャスト制御

ブロードキャストトラフィックレートを制限することで不要なネットワークブロードキャストトラフィックを削減します。

- IEEE 802.1p/Q

トラフィックの優先度とタイプに応じてデータをデバイスに提供します (IEEE 802.1Qをサポート)。

## 接続性

- Auto-MDI/MDIX

すべてのポートでストレートケーブルとクロスオーバーケーブルを自動的に調整します。

- IEEE 802.3x Flow Control

輻輳したノードでのパケットロスを防ぐために、ネットワーク経由で伝播されるフロー制御機能を提供します。

- ループプロテクション

スイッチがループを検出した場合は、スイッチから出力されるデータパケットをソースポートが転送できないようにすることでブロードキャストストームを回避します。

- 光ファイバー接続用のSFPポート  
銅線ケーブルでサポートされる距離を超えたアップリンクやその他接続のため、24ポートおよび48ポートモデルでは光ファイバー接続に対応しています。SFPポートは排他使用ではありませんので、銅線Ethernetポートと同時に利用可能です。
  - IEEE 802.3af PoE電源供給デバイスオプション  
ポート1に接続された標準PoEデバイスから電源の供給を受けます。電源コンセントが不要になり、Ethernetケーブルが届く範囲であればどこにでもスイッチを導入できます（8ポートGbE非PoE+モデルのみ）。
  - IEEE 802.3at Power over Ethernet (PoE+)  
ポートあたり最大30Wの電力を供給することで、IP電話、無線アクセスポイント、セキュリティカメラといった最新のPoE+対応デバイスのほか、IEEE 802.3afに対応したあらゆるエンドデバイスをサポートできます。IP電話やWLAN環境に必要な電気ケーブルや回路が不要になるため、その分のコストを削減できます。
  - PoE+ポート搭載モデル  
PoE+を利用できるのは、HPE OfficeConnect 1820-8G-PoE+ Switch (65W) ではポート1~4、HPE OfficeConnect 1820-24G-PoE+ Switch (180W) ではポート1~12、HPE OfficeConnect 1820-48G-PoE+ Switch (370W) ではポート1~24です。
  - PoE電源の自動構成  
スイッチは、Link Layer Discovery Protocol (LLDP) に基づいて受電デバイスのポートに必要な電力を自動的に割り当てます。オプションとして、各ポートのPoE電力の手動構成にも対応しています。
  - PoEシャットダウンモード  
PoEスケジューラーを使用することで、一連のスイッチポートにPoE電力を供給する時間帯を24時間ベースで定義できます。柔軟なスケジューラーでは、個々の曜日を選択したり、指定した開始日から終了日までの週次繰り返しなどを設定したりできます。
  - Energy Efficient Ethernet  
IEEE 802.3az標準の要件に準拠しており、データ使用量が低下している時にエネルギーを節約します。
  - 自動ポートシャットダウン  
スイッチは、非アクティブポートへの電力供給を自動的にシャットダウンすることで電力を節約します。リンクが検出されると、ポートの電力は復旧します。
  - 省エネステータス  
有効なグリーンEthernet機能で消費電力を節約します。
- ### セキュリティ
- SSL (Secure Sockets Layer)  
Webブラウザベースの管理GUIへのHTTPトラフィックをすべて暗号化することで安全なアクセスを提供します。
  - DoS (サービス拒否) の自動防御  
9種類の悪意のある攻撃を監視し、これらの攻撃をブロックすることでネットワークを保護します。
  - 管理パスワード  
Webブラウザインターフェイスへのアクセスを、承認されたアクセスのみに制限することが可能です。

### パフォーマンス

- すべてのポートの半二重/全二重オートネゴシエーション機能により、ポートのスループットを2倍にします。

- IGMPスヌーピング

すべてのポートへのトラフィックフラッディングの代わりにマルチキャストフィルタリングを行うことでネットワークパフォーマンスを向上させます。

### レイヤー2スイッチング

- VLANのサポートとタギング

最大64ポートベースのVLANとIEEE 802.1Q VLANタギングの動的構成をサポートし、ワークグループ間のセキュリティを提供します。

- ジャンボパケットのサポート

最大9,220バイトのフレームサイズをサポートし、大規模データ転送のパフォーマンスを向上させます。

### 耐障害性と高可用性

- IEEE 802.1D Spanning Tree Protocol (STP) およびIEEE 802.1W Rapid Spanning Tree Protocol (RSTP)

冗長リンクを提供し、ネットワークループを防止します。

- リンクアグリゲーション (トランキング)

手動またはLink Aggregation Control Protocol (LACP) に基づいて自動的に複数のポートをグループ化することで、ネットワークバックボーンとの超高帯域幅接続を形成し、トラフィックボトルネックの解消に貢献します。8ポートモデルは4トランク、24ポートモデルは8トランク、48ポートモデルは16トランクをサポートします。8および24ポートスイッチはトランクあたり最大4ポート、48ポートスイッチは最大8ポートをサポートします。

### 使いやすさ

- ロケータLED

ロケータLEDを特定のスイッチに設定して点灯、点滅、消灯させることで、類似したスイッチが並ぶラック内で特定のスイッチを簡単に見分けることができ、トラブルシューティングが容易になります。

- 総合的LEDディスプレイとポート別インジケータ

ステータス、アクティビティ、スピード、全二重動作を一目で確認できます。

### 柔軟性

- 柔軟な設置

付属のキットを使って壁面、デスクトップ、テーブル下に取り付けることができます。

- ラックマウントへの対応

標準の19インチTelcoラックに取り付けるためのラックマウントキットがすべてのモデルに付属します。

- Kensingtonロックスロット

オープンスペースへの導入でスイッチを物理的に固定できます (8および24ポートモデル)。

### 保証とサポート

- 制限付きライフタイム保証

製品の保証とサポートについては、<http://h50146.www5.hpe.com/products/networking/support/warranty/statement.html>をご覧ください。

## HPE OfficeConnect 1820 Switchシリーズ



仕様	HPE OfficeConnect 1820 8G Switch (J9979A)	HPE OfficeConnect 1820 8G PoE+ (65W) Switch (J9982A)	HPE OfficeConnect 1820 24G Switch (J9980A)
I/Oポートとスロット	8個のRJ-45オートセンシング 10/100/1000ポート (IEEE 802.3 Type 10BASE-T、 IEEE 802.3u Type 100BASE-TX、 IEEE 802.3ab Type 1000BASE-T)、 通信方式: 10BASE-T/100BASE-TX: 半二重または全二重、1000BASE-T: 全二重のみ  最大8個のオートセンシング 10/100/1000ポートに対応	4個のRJ-45オートセンシング 10/100/1000 PoE+ポート、通信方 式: 10BASE-T/100BASE-TX: 半二重 または全二重、1000BASE-T: 全二重 のみ  4個のRJ-45オートセンシング 10/100/1000ポート (IEEE 802.3 Type 10BASE-T、 IEEE 802.3u Type 100BASE-TX、 IEEE 802.3ab Type 1000BASE-T)、 通信方式: 10BASE-T/100BASE-TX: 半二重または全二重、1000BASE-T: 全二重のみ  最大8個のオートセンシング 10/100/1000ポートに対応	24個のRJ-45オートセンシング 10/100/1000 ポート(IEEE 802.3 Type 10BASE-T、 IEEE 802.3u Type 100BASE-TX、 IEEE 802.3ab Type 1000BASE-T)、 通信方式: 10BASE-T/100BASE-TX: 半二重または全二重、1000BASE-T: 全二重のみ  2個のSFP 100/1000Mbpsポート (IEEE 802.3z Type 1000BASE-X、 IEEE 802.3u Type 100BASE-FX)  最大24個のオートセンシング 10/100/1000ポートと 2個のSFP 100/1000スロットに対応
物理特性			
寸法	25.4 (幅) x 15.95 (奥) x 4.39 (高) cm (高さ1U)	25.4 (幅) x 15.95 (奥) x 4.39 (高) cm (高さ1U)	44.25 (幅) x 24.61 (奥) x 4.39 (高) cm (高さ1U)
重量	0.82kg	0.91kg	2.72kg
メモリとプロセッサ	ARM® Cortex-A9 @ 400MHz、 128MB SDRAM、16MBフラッシュ、 パケットバッファサイズ: 1.5MB	ARM Cortex-A9 @ 400MHz、 128MB SRAM、16MBフラッシュ、 パケットバッファサイズ: 1.5MB	ARM Cortex-A9 @ 400MHz、 128MB SDRAM、16MBフラッシュ、 パケットバッファサイズ: 1.5MB
パフォーマンス			
100Mbレイテンシ	< 7 $\mu$ s (LIFO 64/バイト/パケット)	< 7 $\mu$ s (LIFO 64/バイト/パケット)	< 7 $\mu$ s (LIFO 64/バイト/パケット)
1000MBレイテンシ	< 2.4 $\mu$ s (LIFO 64/バイト/パケット)	< 2.3 $\mu$ s (LIFO 64/バイト/パケット)	< 2 $\mu$ s (LIFO 64/バイト/パケット)
スループット	最大11.9Mpps (64/バイト/パケット)	最大11.9Mpps (64/バイト/パケット)	最大38.6Mpps (64/バイト/パケット)
スイッチング性能	16Gbps	16Gbps	52Gbps
MACアドレステーブルのサイズ	8000エントリー	8000エントリー	8000エントリー
信頼性			
MTBF (平均故障間隔) (単位: 年)	144.93	112.36	80.00

仕様 (続き)	HPE OfficeConnect 1820 8G Switch (J9979A)	HPE OfficeConnect 1820 8G PoE+ (65W) Switch (J9982A)	HPE OfficeConnect 1820 24G Switch (J9980A)
<b>環境</b>			
動作温度	0~40° C	0~40° C	0~40° C
動作相対湿度	40° Cで15~95%	40° Cで15~95%	40° Cで15~95%
非動作/保管温度	-40~70° C	-40~70° C	-40~70° C
非動作/保管相対湿度	60° Cで15%~95%	60° Cで15%~95%	60° Cで15%~95%
高度	最高3km (9,842フィート)	最高3km (9,842フィート)	最高3km (9,842フィート)
音響ノイズ	電源: 0dB (ファンレス)	電源: 0dB (ファンレス)	電源: 0dB (ファンレス)
<b>電気的特性</b>			
周波数	50/60Hz	50/60Hz	50/60Hz
AC電圧	100~240VAC	100~240VAC	100~127 / 200~240VAC
電流	0.2A	0.9A	0.5/0.3A 22W
最大定格電力	12.2W	83.9W	16.9W
待機消費電力	10.2W	12.6W	
PoEによる電力供給		65W PoE+	
	<b>注記:</b> 待機消費電力とは、ポートに何も接続していない状態で実際に消費される電力を意味します。 最大定格電力および最大発熱量は、PoE (実装時) がフル稼働、トラフィックが100%疎通、すべてのポートを使用、すべてのモジュールを搭載という想定のもと、インフラストラクチャの計画段階で出された理論上の最大値です。	<b>注記:</b> 待機消費電力とは、ポートに何も接続していない状態で実際に消費される電力を意味します。 最大定格電力および最大発熱量は、PoE (実装時) がフル稼働、トラフィックが100%疎通、すべてのポートを使用、すべてのモジュールを搭載という想定のもと、インフラストラクチャの計画段階で出された理論上の最大値です。 PoE電力は内蔵電源により供給され、電源のタイプや数によって電力量が変わってきます。また、外部電源 (EPS) を追加的に使用することも可能です。	<b>注記:</b> 待機消費電力とは、ポートに何も接続していない状態で実際に消費される電力を意味します。 最大定格電力および最大発熱量は、PoE (実装時) がフル稼働、トラフィックが100%疎通、すべてのポートを使用、すべてのモジュールを搭載という想定のもと、インフラストラクチャの計画段階で出された理論上の最大値です。
<b>安全性</b>	UL 60950-1; EN 60825; IEC 60950-1; EN 60950-1; CAN/CSA-C22.2 No. 60950-1	UL 60950-1; EN 60825; IEC 60950-1; EN 60950-1; CAN/CSA-C22.2 No. 60950-1	UL 60950-1; CAN/CSA 22.2 No. 60950-1; EN 60825; IEC 60950-1; EN 60950-1
<b>電磁適合性規格(エミッション)</b>	FCC Class A; EN 55022/CISPR-22 Class A; VCCI Class A	FCC Class A; EN 55022/CISPR-22 Class A; VCCI Class A	FCC Class A; EN 55022/CISPR-22 Class A; VCCI Class A
<b>電磁適合性規格(イミュニティ)</b>			
ジェネリック	EN 55024, CISPR 24	EN 55024, CISPR 24	EN 55024, CISPR 24
EN	EN 55024, CISPR 24	EN 55024, CISPR 24	EN 55024, CISPR 24
ESD	IEC 61000-4-2	IEC 61000-4-2	IEC 61000-4-2
放射	IEC 61000-4-3	IEC 61000-4-3	IEC 61000-4-3
EFT/バースト	IEC 61000-4-4	IEC 61000-4-4	IEC 61000-4-4
サージ	IEC 61000-4-5	IEC 61000-4-5	IEC 61000-4-5
伝導	IEC 61000-4-6	IEC 61000-4-6	IEC 61000-4-6
電力周波数磁界	IEC 61000-4-8	IEC 61000-4-8	IEC 61000-4-8
電圧ディップおよび瞬停	IEC 61000-4-11	IEC 61000-4-11	IEC 61000-4-11
高調波	EN 61000-3-2, IEC 61000-3-2	EN 61000-3-2, IEC 61000-3-2	EN 61000-3-2, IEC 61000-3-2
フリッカー	EN 61000-3-3, IEC 61000-3-3	EN 61000-3-3, IEC 61000-3-3	EN 61000-3-3, IEC 61000-3-3
<b>運用管理</b>	Webブラウザ	Webブラウザ	Webブラウザ
<b>注記</b>	スイッチでは、かならず対応の純正 HPE Transceiverを使用してください。	スイッチでは、かならず対応の純正 HPE Transceiverを使用してください。	スイッチでは、かならず対応の純正 HPE Transceiverを使用してください。
<b>サービス</b>	制限付きライフタイム保証: 製品の保証とサポートについては、 <a href="http://h50146.www5.hpe.com/products/networking/support/warranty/statement.html">http://h50146.www5.hpe.com/products/networking/support/warranty/statement.html</a> をご覧ください。	制限付きライフタイム保証: 製品の保証とサポートについては、 <a href="http://h50146.www5.hpe.com/products/networking/support/warranty/statement.html">http://h50146.www5.hpe.com/products/networking/support/warranty/statement.html</a> をご覧ください。	制限付きライフタイム保証: 製品の保証とサポートについては、 <a href="http://h50146.www5.hpe.com/products/networking/support/warranty/statement.html">http://h50146.www5.hpe.com/products/networking/support/warranty/statement.html</a> をご覧ください。

## HPE OfficeConnect 1820 Switchシリーズ



仕様	HPE OfficeConnect 1820 24G PoE+ (185W) Switch (J9983A)	HPE OfficeConnect 1820 48G Switch (J9981A)	HPE OfficeConnect 1820 48G PoE+ (370W) Switch (J9984A)
I/Oポートとスロット	<p>12個のRJ-45オートセンシング 10/100/1000 PoE+ポート、通信方式: 10BASE-T/100BASE-TX: 半二重または全二重、1000BASE-T: 全二重のみ</p> <p>12個のRJ-45オートセンシング 10/100/1000ポート (IEEE 802.3 Type 10BASE-T、IEEE 802.3u Type 100BASE-TX、IEEE 802.3ab Type 1000BASE-T)、通信方式: 10BASE-T/100BASE-TX: 半二重または全二重、1000BASE-T: 全二重のみ</p> <p>2個のSFP 100/1000Mbpsポート (IEEE 802.3z Type 1000BASE-X、IEEE 802.3u Type 100BASE-FX)</p> <p>最大24個のオートセンシング 10/100/1000ポートと 2個のSFP 100/1000スロットに対応</p>	<p>48個のRJ-45オートセンシング 10/100/1000 ポート (IEEE 802.3 Type 10BASE-T、IEEE 802.3u Type 100BASE-TX、IEEE 802.3ab Type 1000BASE-T)、通信方式: 10BASE-T/100BASE-TX: 半二重または全二重、1000BASE-T: 全二重のみ</p> <p>4個のSFP 100/1000Mbpsポート (IEEE 802.3z Type 1000BASE-X、IEEE 802.3u Type 100BASE-FX)</p> <p>最大48個のオートセンシング 10/100/1000ポートと 4個のSFP 100/1000スロットに対応</p>	<p>24個のRJ-45オートセンシング 10/100/1000 PoE+ポート、通信方式: 10BASE-T/100BASE-TX: 半二重または全二重、1000BASE-T: 全二重のみ</p> <p>24個のRJ-45オートセンシング 10/100/1000ポート (IEEE 802.3 Type 10BASE-T、IEEE 802.3u Type 100BASE-TX、IEEE 802.3ab Type 1000BASE-T)、通信方式: 10BASE-T/100BASE-TX: 半二重または全二重、1000BASE-T: 全二重のみ</p> <p>4個のSFP 100/1000Mbpsポート (IEEE 802.3z Type 1000BASE-X、IEEE 802.3u Type 100BASE-FX)</p> <p>最大48個のオートセンシング 10/100/1000ポートと 4個のSFP 100/1000スロットに対応</p>
物理特性			
寸法	44.25 (幅) x 24.61 (奥) x 4.39 (高) cm (高さ1U)	44.25 (幅) x 24.61 (奥) x 4.39 (高) cm (高さ1U)	44.25 (幅) x 32.26 (奥) x 4.39 (高) cm (高さ1U)
重量	3.31kg	3.31kg	4.4kg
メモリとプロセッサ	ARM Cortex-A9 @ 400MHz、128MB SDRAM、16MBフラッシュ、パケットバッファサイズ: 1.5MB	ARM Cortex-A9 @ 400MHz、128MB SDRAM、16MBフラッシュ、パケットバッファサイズ: 1.5MB	ARM Cortex-A9 @ 400MHz、128MB SDRAM、16MBフラッシュ、パケットバッファサイズ: 1.5MB
パフォーマンス			
100Mbレイテンシ	< 7 $\mu$ s (LIFO 64/バイト/パケット)	< 7 $\mu$ s (LIFO 64/バイト/パケット)	< 7 $\mu$ s (LIFO 64/バイト/パケット)
1000Mbレイテンシ	< 2 $\mu$ s (LIFO 64/バイト/パケット)	< 2 $\mu$ s (LIFO 64/バイト/パケット)	< 2 $\mu$ s (LIFO 64/バイト/パケット)
スループット	最大38.6Mpps (64/バイト/パケット)	最大77.3Mpps (64/バイト/パケット)	最大77.3Mpps (64/バイト/パケット)
スイッチング性能	52Gbps	104Gbps	104Gbps
MACアドレステーブルのサイズ	8000エントリー	16000エントリー	16000エントリー
信頼性			
MTBF (平均故障間隔) (単位: 年)	64.52	61.73	45.05
環境			
動作温度	0~40° C	0~40° C	0~40° C
動作相対湿度	40° Cで15~95%	40° Cで15~95%	40° Cで15~95%
非動作/保管温度	-40~70° C	-40~70° C	-40~70° C
非動作/保管相対湿度	60° Cで15%~95%	60° Cで15%~95%	60° Cで15%~95%
高度	最高3km (9,842フィート)	最高3km (9,842フィート)	最高3km (9,842フィート)
音響ノイズ	電源: 36dB (ファンレス)	電源: 0dB (ファンレス)	電源: 45dB

仕様 (続き)	HPE OfficeConnect 1820 24G PoE+ (185W) Switch (J9983A)	HPE OfficeConnect 1820 48G Switch (J9981A)	HPE OfficeConnect 1820 48G PoE+ (370W) Switch (J9984A)
<b>電気的特性</b>			
周波数	50/60Hz	50/60Hz	50/60Hz
AC電圧	100~127 / 200~240VAC	100~127 / 200~240VAC	100~127 / 200~240VAC
電流	2.6/1.3A	0.8/0.5A	5.1/2.6A
最大定格電力	240W	39W	481W
待機消費電力	28.3W	28.8W	54.8W
PoEによる電力供給	185W PoE+		370W PoE+
	<b>注記：</b> 待機消費電力とは、ポートに何も接続していない状態で実際に消費される電力を意味します。 最大定格電力および最大発熱量は、PoE (実装時) がフル稼働、トラフィックが100%疎通、すべてのポートを使用、すべてのモジュールを搭載という想定のもと、インフラストラクチャの計画段階で出された理論上の最大値です。 PoE電力は内蔵電源により供給され、電源のタイプや数によって電力量が変わってきます。また、外部電源 (EPS) を追加的に使用することも可能です。	<b>注記：</b> 待機消費電力とは、ポートに何も接続していない状態で実際に消費される電力を意味します。 最大定格電力および最大発熱量は、PoE (実装時) がフル稼働、トラフィックが100%疎通、すべてのポートを使用、すべてのモジュールを搭載という想定のもと、インフラストラクチャの計画段階で出された理論上の最大値を意味します。	<b>注記：</b> 待機消費電力とは、ポートに何も接続していない状態で実際に消費される電力を意味します。 最大定格電力および最大発熱量は、PoE (実装時) がフル稼働、トラフィックが100%疎通、すべてのポートを使用、すべてのモジュールを搭載という想定のもと、インフラストラクチャの計画段階で出された理論上の最大値です。 PoE電力は内蔵電源により供給され、電源のタイプや数によって電力量が変わってきます。また、外部電源 (EPS) を追加的に使用することも可能です。
<b>安全性</b>	UL 60950-1; CAN/CSA 22.2 No. 60950-1; EN 60825; IEC 60950-1; EN 60950-1	UL 60950-1; CAN/CSA 22.2 No. 60950-1; EN 60825; IEC 60950-1; EN 60950-1	UL 60950-1; CAN/CSA 22.2 No. 60950-1; EN 60825; IEC 60950-1; EN 60950-1
<b>電磁適合性規格(エミッション)</b>	FCC Class A; EN 55022/ CISPR-22 Class A; VCCI Class A	FCC Class A; EN 55022/ CISPR-22 Class A; VCCI Class A	FCC Class A; EN 55022/ CISPR-22 Class A; VCCI Class A
<b>電磁適合性規格(イミュニティ)</b>			
ジェネリック	EN 55024, CISPR 24	EN 55024, CISPR 24	EN 55024, CISPR 24
EN	EN 55024, CISPR 24	EN 55024, CISPR 24	EN 55024, CISPR 24
ESD	IEC 61000-4-2	IEC 61000-4-2	IEC 61000-4-2
放射	IEC 61000-4-3	IEC 61000-4-3	IEC 61000-4-3
EFT/バースト	IEC 61000-4-4	IEC 61000-4-4	IEC 61000-4-4
サージ	IEC 61000-4-5	IEC 61000-4-5	IEC 61000-4-5
伝導	IEC 61000-4-6	IEC 61000-4-6	IEC 61000-4-6
電力周波数磁界	IEC 61000-4-8	IEC 61000-4-8	IEC 61000-4-8
電圧ディップおよび瞬停	IEC 61000-4-11	IEC 61000-4-11	IEC 61000-4-11
高調波	EN 61000-3-2, IEC 61000-3-2	EN 61000-3-2, IEC 61000-3-2	EN 61000-3-2, IEC 61000-3-2
フリッカー	EN 61000-3-3, IEC 61000-3-3	EN 61000-3-3, IEC 61000-3-3	EN 61000-3-3, IEC 61000-3-3
<b>運用管理</b>	Webブラウザ	Webブラウザ	Webブラウザ
<b>注記</b>	スイッチでは、かならず対応の純正 HPE Transceiverを使用してください。	スイッチでは、かならず対応の純正 HPE Transceiverを使用してください。	スイッチでは、かならず対応の純正 HPE Transceiverを使用してください。
<b>サービス</b>	制限付きライフタイム保証： 製品の保証とサポートについては、 <a href="http://h50146.www5.hp.com/products/networking/support/warranty/statement.html">http://h50146.www5.hp.com/products/networking/support/warranty/statement.html</a> をご覧ください。	制限付きライフタイム保証： 製品の保証とサポートについては、 <a href="http://h50146.www5.hp.com/products/networking/support/warranty/statement.html">http://h50146.www5.hp.com/products/networking/support/warranty/statement.html</a> をご覧ください。	制限付きライフタイム保証： 製品の保証とサポートについては、 <a href="http://h50146.www5.hp.com/products/networking/support/warranty/statement.html">http://h50146.www5.hp.com/products/networking/support/warranty/statement.html</a> をご覧ください。



標準とプロトコル  
(シリーズの全製品に適用)

サービス拒否の保護	CPU DoS Protection		
一般的プロトコル	IEEE 802.1D Spanning Tree Protocol IEEE 802.1p Priority IEEE 802.1Q VLAN	IEEE 802.1W Rapid Spanning Tree Protocol IEEE 802.3ad Link Aggregation Control Protocol (LACP) IEEE 802.3x Flow Control	RFC 1534 DHCP/BOOTP Interoperation RFC 2030 Simple Network Time Protocol (SNTP) v4
ネットワーク管理	IEEE 802.1AB Link Layer Discovery Protocol (LLDP)		

## HPE OfficeConnect 1820 Switchシリーズアクセサリ

ケーブル	HPE 0.5 m Multimode OM3 LC/LC Optical Cable (AJ833A) HPE 1 m Multimode OM3 LC/LC Optical Cable (AJ834A) HPE 2 m Multimode OM3 LC/LC Optical Cable (AJ835A) HPE 5 m Multimode OM3 LC/LC Optical Cable (AJ836A) HPE 15 m Multimode OM3 LC/LC Optical Cable (AJ837A) HPE 30 m Multimode OM3 LC/LC Optical Cable (AJ838A) HPE 50 m Multimode OM3 LC/LC Optical Cable (AJ839A) HPE Premier Flex LC/LC Multi-mode OM4 2 fiber 1m Cable (QK732A) HPE Premier Flex LC/LC Multi-mode OM4 2 fiber 2m Cable (QK733A) HPE Premier Flex LC/LC Multi-mode OM4 2 fiber 5m Cable (QK734A) HPE Premier Flex LC/LC Multi-mode OM4 2 fiber 15m Cable (QK735A) HPE Premier Flex LC/LC Multi-mode OM4 2 fiber 30m Cable (QK736A) HPE Premier Flex LC/LC Multi-mode OM4 2 fiber 50m Cable (QK737A)
取り付けキット	HP X410 E-Series 1U Universal 4 post Rack Mounting Kit (J9583A)
HPE OfficeConnect 1820 24G Switch (J9980A)	HP X121 1G SFP LC SX Transceiver (J4858C) HP X121 1G SFP LC SX Transceiver (J4859C) HP X121 1G SFP LC SX Transceiver (J8177C) HP X111 100M SFP LC FX Transceiver (J9054C)
HPE OfficeConnect 1820 24G PoE+ (185W) Switch (J9983A)	HP X121 1G SFP LC SX Transceiver (J4858C) HP X121 1G SFP LC SX Transceiver (J4859C) HP X121 1G SFP LC SX Transceiver (J8177C) HP X111 100M SFP LC FX Transceiver (J9054C)
HPE OfficeConnect 1820 48G Switch (J9981A)	HP X121 1G SFP LC SX Transceiver (J4858C) HP X121 1G SFP LC SX Transceiver (J4859C) HP X121 1G SFP LC SX Transceiver (J8177C) HP X111 100M SFP LC FX Transceiver (J9054C)
HPE OfficeConnect 1820 48G PoE+ (370W) Switch (J9984A)	HP X121 1G SFP LC SX Transceiver (J4858C) HP X121 1G SFP LC SX Transceiver (J4859C) HP X121 1G SFP LC SX Transceiver (J8177C) HP X111 100M SFP LC FX Transceiver (J9054C)

詳細はこちら  
[hpe.com/jp/ja/networking](https://hpe.com/jp/ja/networking)



Make the right purchase decision. Click here to chat with our presales specialists.



登録して更新情報を受け取る