

Hewlett Packard
Enterprise

HPE Synergyの実機検証をHPE GreenLakeでサービス提供

HPE Synergy 12ヶ月 おためしパック with HPE GreenLake

コンポーザブルインフラを
月額で12ヶ月じっくり検証

67.5万円/月

(税抜)



コンポーザブルインフラを 月額で12ヶ月じっくり検証 67.5万円/月 (税抜)



HPE Synergy 12ヶ月 おためしパック with HPE GreenLake

こんな課題はありませんか？

- ・次世代のインフラ統合基盤でAnsibleを導入し運用効率化を検証したい
- ・ハイブリッドクラウドにチャレンジし、適用範囲や効果を検証したい
- ・AIやビッグデータと連携した新規アプリケーションの開発や検証を行いたい



12か月後返却可能



HPE Synergyの実機検証をHPE GreenLakeでサービス提供
現地置きした予備機器を含め、リソース使用量に応じた従量課金モデル

参考価格

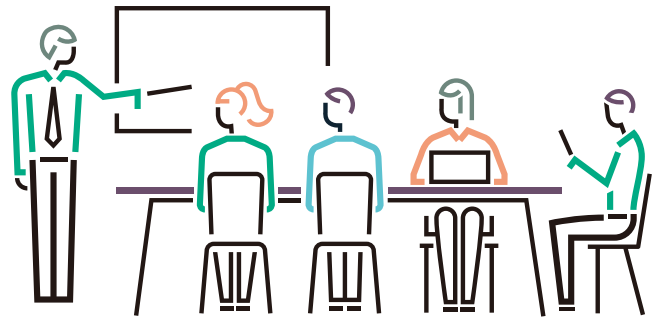
契約期間 12ヶ月
月額単価 67.5万円 (税抜)

- ・フレーム Synergy12000 Base Unit 1台
- ・サーバー SY480 Gen10 3台
- ・サービス H//Wインストール
H//W保守 (翌営業日対応)
教育トレーニング (3日間/1名様)



検証環境でまずはお試し

- ・持出できないデータを使用した検証
- ・既存システム連携の確認など



本番運用環境へアップグレード

- ・リソース拡張も可能
- ・3年でテクノロジーリフレッシュ

HPE Synergyが解決

- ・俊敏な配備と自動化で OPEX を削減
- ・パブリッククラウドと相互連携を実現
- ・クラウドネイティブアプリの実行基盤へ

参考価格はご参考見積用であり、HPE GreenLakeソリューションに含まれる製品に対する諸想定を条件として作成されています。このサービスの特徴をご理解いただくためにHPE GreenLakeでご提案しうるシナリオでご提示しております。HPEはこの参考モデルの提供を通じて一切の責任および保証を負うものではありません。本価格は参照用であり、正式お見積が必要の際にはHPEからのデューデリジェンスに基づき価格のご提供をいたします。デューデリジェンスにはサービススコープの範囲、スケジュール、価格、諸想定についての確認、またHPE GreenLake契約書に関するT's & C's及びSOWに関する双方での交渉が含まれます。

日本ヒューレット・パカード株式会社
〒136-8711 東京都江東区大島2-2-1

Hewlett Packard
Enterprise

本書の内容は、将来予告なく変更されることがあります。日本ヒューレット・パカード製品およびサービスに対する保証については、当該製品およびサービスの保証規定書に記載されています。本書のいかなる内容も、新たな保証を追加するものではありません。日本ヒューレット・パカードは、本書中の技術的あるいは校正上の誤り、脱字に対して、責任を負いかねますのでご了承ください。記載事項は個別に明記された場合を除き2019年5月現在のものです。
© Copyright 2019 Hewlett Packard Enterprise Development LP

JPC13814-01

取り扱い店 印