

HPE ライフサイクルサービス

サービスブックレット



Hewlett Packard
Enterprise

HPE ライフサイクルサービスは 保守サービスではカバーされない技術支援を提供する、 迅速性・低コスト・使いやすさが特長の高品質なサービスです

システムの導入・拡張・運用を進めるにあたって、新しい機能を積極的に取り込んでいくにはさまざまな技術的ハードルがあります。システムの基盤となるハードウェアやソフトウェアについて高度な技術活用を安心して進めるためのサービスです。高いスキルを要する作業やサービスをHPEのエンジニアが代行するため、お客様は優れたシステム環境を確実に導入・構築でき、安心して運用フェーズへ移行できます。また、運用、維持・管理フェーズでもHPEの専門家が強力にバックアップいたします。

マイグレーション検討

設置作業、スタートアップ

支援サービス

データ消去、各種バージョンアップ

移設、解体

こんな方におすすめします

- 独自ニーズに合わせたシステムを手早く用意したい
- 最新の技術や機能を自社のシステムへ積極的に取り込みたい
- 日々進化する技術にスキルが追いつかない
- 内容や価格があらかじめ見える支援サービスを使いたい
- 導入や移設などの作業全体を計画・管理してほしい

HPE ライフサイクルサービス

事前準備

マイグレーション検討

設置作業、スタートアップ

支援サービス

データ消去、各種バージョンアップ

移設、解体

事前準備

お客様の状況に合わせたシステム導入をスムーズにおこなうためのアドバイス、導入管理などを提供します。

システム導入の計画から実際の作業をおこなうまでの全体管理または必要な部分のみを提供します。

これらのサービスによって確実なシステム導入を実現します。

初期設定・設置

マイグレーション検討

設置作業、スタートアップ

支援サービス

データ消去、各種バージョンアップ

移設、解体

初期設定・設置

お客様がシステムを利用するための初期設定、設置作業などを提供します。最新の技術、新製品における初期設定、設置をHPEの専門家がおこなうことによって、お客様は迅速かつ余計な手間をかけずにシステム利用が可能となります。

構築支援、移行支援

マイグレーション検討

設置作業、スタートアップ

支援サービス

データ消去、各種バージョンアップ

移設、解体

構築支援、移行支援

お客様の利用環境にあった構築サービス、移行支援サービスをご提供します。

HPEの専門家がおこなうことにより、お客様の確実なシステム構築、安全なシステム移行を支援します。

マイグレーション検討

設置作業、スタートアップ

支援サービス

データ消去、各種バージョンアップ

移設、解体

運用支援

運用支援

お客様がHPE製品ご利用している間に必要となる各種作業に対してHPEの専門家がご要望に合わせて、最適なお提案支援します。
お客様が必要とする内容に合わせてご提供しますので、お客様にとっては低コストかつ本来の業務に集中することができます。

移設、解体

お客様のシステムライフサイクルの中で発生する移設、解体について、HPEの専門家がご要望に応じて、最適なプランの作成、作業を提供します。HPEの専門家がおこなうことにより、IT以外の専門的な知識を求められる移設、解体作業も安全かつ確実におこなうことができます。

HPE ライフサイクルサービス 主な導入・構築サービス一覧

本ブックレットに掲載のサービス一覧です。

サービス担当者よりお客様の要望をおうかがいし見積もりいたします。

メニュー外のサービスもご相談いただければ、サービス間の隙間を埋めるためのお手伝いをいたします。

Page	サービス名	事前準備	初期設定・設置	構築支援、移行支援	運用支援	移設、解体
------	-------	------	---------	-----------	------	-------



HPE カスタムサービス

高度な導入・構築をメニュー形式で提供、
确实・迅速なインフラ構築を実現します。

HPE ライフサイクルサービス

HPE カスタムサービス

導入・構築、変更作業、移設、運用支援、プロジェクト管理等のサービスを提供

事前準備

設置先での構築・接続試験<コアオペレーティングシステム>

初期設定・設置

導入管理サービス te-1d

システム導入はデータセンターにおける調整をスムーズにおこなうことが重要になります。本サービスではシステム導入にかかわる窓口一本化を提供し、導入スケジュールおよび課題管理、QA対応を実施します。

サービスの特長

- 本サービスは機器諸元や構成図作成、窓口の一本化、スケジュール、課題管理を含むパッケージとなります。
- システム導入時の担当者および関係者との調整をHPE担当者がおこないますので導入プロジェクトにおけるお客様担当者の負担を減らすことができます。

サービスの概要

- 窓口一本化を提供し、導入スケジュールおよび課題管理、QA対応を実施します。

作業の詳細・サービスの範囲・主要実施項目など

- 実施内容説明
- 導入スケジュール管理
- 導入課題管理
- 現場調査
- 機器諸元、ハードウェア構成図作成

参考価格

- 1サイト 1ラックまで ￥950,000(税抜)～
- 1サイト 3ラックまで ￥1,800,000(税抜)～
- 2サイト 5ラックまで ￥2,700,000(税抜)～



AI Starter Kit 構築サービス te-12a



エントリー向け機械学習環境を構築、実装するサービスです。

サービスの特長

- 本サービスではUbuntu OSのインストール、NVIDIA GPUのセットアップ、Python環境構築によるエントリー向け機械学習環境を提供いたします。
- 標準作業以外にもUbuntu上へのKVM環境構築、GPUパススルー設定を含める事が可能です。

サービスの概要

- ヒアリング
- Ubuntu OSインストール
- NVIDIA GPUドライバー、CUDA、cuDNNインストール
- Python anacondaインストール

サービスの範囲

- 構築対象ハードウェアは別途HPE FEの設置作業が完了している事を前提といたします。
- 本サービスの提供内容は上記標準サービス内容を基とした規定の構築作業となります。標準サービス外のご相談は個別見積もりにて対応いたします。
- 本サービスの構築対象となるハードウェアは規定の構成となります。

参考価格

- ¥270,000 (税抜)～

※上記価格は構築対象サーバー1台に対する標準サービス内容の参考価格です。
※正式見積もりは詳細を確認させていただいた上で提示いたします。

オプション

- KVM環境構築、VM作成、vGPU設定
- 技術移管、QA対応
- 操作手順書作成



dHCIスタートアップ・ヒアリングシート記入支援サービス

HPEのテクニカルコンサルタントがお客様のシステム構成および要件をヒアリングし、dHCIシステム導入の支援をおこないます。

サービスの概要

- お客様のシステム環境および、お客様要件に合わせて、dHCIヒアリングシートの記入支援をおこないます。
- テクニカル・コンサルタントのアドバイスを得ながら導入できます。
- dHCIシステム独自の導入仕様もアドバイスによりお客様で悩まずスムーズに導入することができます。

サービスの範囲

基本サービス

- ヒアリングシート記入支援
- dHCI製品についてのQA対応

別途見積もり

- ネットワーク設計

主要実施項目

ヒアリングシート記入支援

- お客様要件のヒアリング
- 各設定値の決定支援および設定書の作成支援
- QA対応

成果物

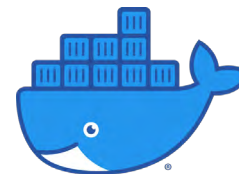
- ヒアリングシート

基本サービス価格

- dHCIヒアリングシート記入支援サービス ¥1,000,000(税抜)



Dockerインストレーションサービス te-2i



お客様のニーズに合わせて、カスタマイズした Docker環境を構築するサービスです。

サービスの特長

- 「Docker」によるコンテナ実行環境を構築します。
- OSインストールを含めたパッケージングサービスで、低予算でもすぐにコンテナ環境の利用を開始できるため、コンテナを使用するPoCに最適です。

サービスの概要

- 構築対象サーバーへOSインストール作業を実施いたします。
- Docker Community Edition (CE) の導入作業および動作確認を実施いたします。
- Docker Composeの導入作業および動作確認を実施いたします。

サービスの範囲

- 本サービスに関する作業内容、作業範囲の説明
- お客様要件のヒアリング
- 本サービスでは、無償版Docker CEの導入を前提としております。
- Docker導入サーバーは、HW初期設定がされているものとします。

参考価格

- ¥400,000 (税抜) ～

※上記価格は標準作業範囲での参考価格です。

※正式見積もりは詳細を確認させていただいた上で提示いたします。

オプション

- Docker導入ワークショップ/技術支援
- Dockerファイル作成
- Docker Swarm構築



Dockerファイル作成サービス te-10e

Docker社が開発したオープンソースのコンテナ型仮想ソフトウェア。コンテナと呼ばれるアプリケーションの実行環境を複数、簡単に、高速に作成することができます。本サービスでは必要なDockerファイルを作成します。

サービスの特長

- 要件をヒアリングした上で、お客様オリジナルのDockerファイルを作成いたします。Infrastructure as codeで定義されたDockerは素早いインフラ提供が可能となります。

サービスの概要

- 現在ご利用されている物理サーバー、仮想サーバーまたはクラウドサーバー上のDockerに対してDockerファイルを提供いたします。^{※1}
- 提供するDockerファイルは各Docker環境で転用可能です。^{※2}
- コンテナの仕様変更が発生した場合など、提供したDockerファイルをベースにすればお客様によるカスタムが容易となります。^{※3}

※1 Docker本体のインストール・設定、またはOSのインストール・設定は含みません。

※2 提供するDockerファイルは、お客様ご指定のDockerバージョン1つに対して作成します。

※3 コンテナの仕様変更によるDockerファイルの修正依頼は別途費用が発生します。

作業の詳細・サービスの範囲・主要実施項目など

- 本サービスに関する作業内容、作業範囲の説明
- お客様要件のヒアリング
- 既存システム構成調査
- Dockerファイルの作成、検証

参考価格

- ¥333,000 (税抜)～

オプション

- Docker環境の構築
- StoreVirtual VSA/3PARとの連携
- Docker用OSインストール
- OS各種基本設定
- 技術移管/トレーニング



初期設定・設置

構築支援、移行支援

Prometheus

監視環境構築サービス te-9h



HPE製品から始める、クラウド・コンテナ環境に最適な Prometheus監視環境を構築するサービスです。

サービスの特長

- OSS監視ツール「Prometheus」を使用した監視環境を構築します。
- HPEで作成するiLO監視用エージェントで構築時のHPE ProLiantサーバー監視設定が可能であり、構築後すぐに物理サーバー監視を始められます。
- 様々な個別要件に合わせた見積もりも可能です。お客様環境に合わせた監視環境を提供いたします。

サービスの概要

- 構築対象サーバーおよび監視対象iLOのヒアリング
- Prometheus、Grafana、SNMP Exporterコンテナのデプロイ
- SNMP ExporterによるiLO監視設定 (iLO:10ホストまで)
- Grafanaダッシュボード設定 (規定)

サービスの範囲

- 監視ツール群はコンテナによる実装を前提といたします。
- 本サービスの標準作業範囲では下記作業が完了している事を前提とします。
 - ◇構築対象サーバーのハードウェアセットアップ
 - ◇OSインストール/設定
 - ◇コンテナエンジンのインストール

参考価格

- ¥500,000 (税抜) ~

※上記価格は標準作業範囲での参考価格です。

※正式見積もりは詳細を確認させていただいた上で提示いたします。

オプション

- OS監視設定、iLO追加監視設定
- 技術移管、QA対応、操作手順書作成
- HPE ProLiant以外のHPE製品監視設定



初期設定・設置

移設、解体

セキュリティ・耐震工事<データセンター環境>

耐震工事サービス te-8c

ラック設置の際、地震対策として多くの場合、耐震工事が必要とされます。

本サービスでは、HPE製ラック製品、ならびに大型サーバー、ストレージ機器に対して高品質の耐震工事を施工します。

サービスの特長

- データセンターで一般的に広く利用されている各種耐震工法からお客様のニーズ、フロア構造に合わせた工法をお選びいただき確実かつ迅速な耐震工事を提供いたします。

サービスの概要

- 広く利用されている各種耐震工法からお客様のニーズ、フロア構造に合わせた工法をお選びいただき現地調査および耐震工事を実施します。

作業の詳細・サービスの範囲・主要実施項目など

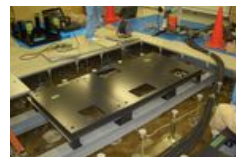
- 現地調査
- 作業計画の作成
- 耐震工事部材の提供
- 耐震工事作業
- 工法図面の提出
- 耐震工法の確認

参考価格

- 個別見積もり

オプション

- 標準時間外サービス(12/30~1/3を除く)
- その他設備工事(電源工事、通信線工事等)



電気設備工事

- 分電盤、UPS、CVCS

配線工事

- 電力・LAN・光ケーブル

防災関連工事

- ラック固定、耐震、免震

情報通信設備工事

- ネットワーク機器、無線LAN

移設サービス

- プランニング、移設、故障時対応

空調設備工事 *要相談

- 空調設備、配管



カッティングダクトへの光ケーブル収納



直流電源対応

HPE製ラック用 個別鍵交換 te-11c

共通鍵で提供されるHPE製ラックの鍵を、個別鍵へ交換いたします。

サービスの特長

- 共通鍵で提供されるHPE製ラックのセキュリティ強化策として、物理セキュリティの確保を実現します。
- 同一ラック内の前後のドア、サイドパネルの鍵を別々にしたり、複数ラックを同一鍵にするなどのカスタマイズも可能です。

サービスの概要

- ラック単位で個別鍵を提供します。^{※1}
- ラックの共通鍵を取り外し個別鍵に取り替えます。

作業の詳細・サービスの範囲・主要実施項目など

- 個別鍵の鍵番号決定、準備^{※2}
- 作業計画、スケジュール立案
- ラック鍵のオンサイト交換^{※3}

※1 作成できる個別鍵の種類は、数に限りがあります。(数はラックタイプにより異なります。)

※2 個別鍵の作成には8週間程度の時間を要します。

※3 設置済みのラックの鍵交換については、設置環境の制約により交換できない可能性がございます。

参考価格

- 個別鍵1セット(前後扉) ¥70,000(税抜)～
- 取り付け作業費 ¥140,000(税抜)～

オプション

- サイドパネル用個別鍵



フロントハンドル



バックハンドル



サイドパネルラッチ



ディンプル鍵

初期設定・設置

構築支援、移行支援

運用支援

セキュリティ・耐震工事<セキュリティ>

電子錠集中管理システム te-11b

複数ラック扉の一元管理から開錠、施錠の遠隔操作、開閉の記録保管までおこないます。
よりセキュアで効率的なデータセンター運用を支えます。

システムの特長

- 複数ラック扉の開錠、施錠、開閉状態を1画面で確認
- こじ開けなどの異常発生を通知
- 遠隔操作やICカードによる開錠、施錠にも対応
- 一定時間後の自動施錠も可能
- HPEラックはもちろん他社製ラックにも幅広く対応

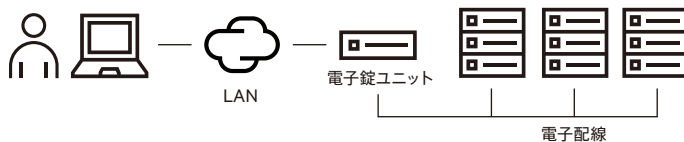
参考価格

- 電子錠システム(初期導入) ¥1,000,000(税抜)～

オプション

- 電子錠システムだけではなく個別錠、電気錠の取り付けもおこないます。

基本構成



電子錠ユニット

- アプライアンス型
- 19インチラックマウント可能(1U)
- 本ユニットのみで制御可能なシンプル設計。スモールスタートを可能にします。
- ブラウザーでの操作と共に、ICカードでの開閉も可能です。
- 別途管理サーバを置く事でより高度な管理が可能です。
- 別途管理サーバを置いても、本ユニットはI/O装置として機能し投資を無駄にしません。
- 本ユニット1台で48ラックの制御が可能です。
- 12ポート、24ポート、48ポートの3種類のモデルを用意しています。
- 5台までデジチェーンすることができ、最大240ラックまで対応可能です。



カスタム導入・構築サービス (HP-UX、Windows、Linux) te-1a

お客様のニーズに合わせて、カスタマイズしたHP-UX、Windows、Linuxの各種オペレーティングシステム環境を構築します。

単純なローディングから、SAN上のストレージからの起動などに対応します。

サービスの特長

- 各OSの導入およびお客様要件に合わせてOSの設定や、OS添付の各ソフトウェアの導入、サービスパック、パッチ等の適用をおこないます。
- オプションにて、各種アプリケーションの導入、SANboot設定、外部ストレージ設定等に対応します。また、テクニカルコンサルタントのアドバイスを得ながら導入できます。

サービスの概要

- お客様のニーズを前もってヒアリングし、定型サービスよりも幅広いお客様要件に沿って個別にカスタマイズしたインストール作業を実施します。

作業の詳細・サービスの範囲・主要実施項目など

- 事前打ち合わせ(ヒアリング)
- 各種設定内容の整理、検討、決定支援
- 導入スケジュール計画
- 設定書の作成
- OSインストールおよびパッチ適用
- 設定書に基づく設定の実施および確認

参考価格

- HP-UX導入・構築サービス ¥362,000(税抜)～
- Windows導入・構築サービス ¥160,000(税抜)～
- Linux導入・構築サービス ¥198,000(税抜)～



設置先での構築・接続試験<コアオペレーティングシステム>

カスタム導入・構築サービス (他社製品) te-1b

お客様のニーズに合わせて、各種オペレーティングシステム環境にて動作するアプリケーションのインストールおよび構築をおこないます。

単純なローディングから、定型サービスでは対応できない導入、構築作業などに対応します。

サービスの特長

- 各アプリケーションの導入およびお客様要件に合わせた設定をおこないます。
- オプションにて、試験仕様書に基づく動作確認や操作手順書の作成、オリエンテーション等に対応します。また、テクニカルコンサルタントのアドバイスを得ながら導入できます。

サービスの概要

- お客様のニーズを前もってヒアリングし、定型サービスよりも幅広いお客様要件に沿って個別にカスタマイズしたインストレーション作業を実施します。

作業の詳細・サービスの範囲・主要実施項目など

- 事前打ち合わせ(ヒアリング)
- 各種設定内容の整理、検討、決定支援
- 導入スケジュール計画
- 設定書の作成
- OSインストールおよびパッチ適用
- 設定書に基づく設定の実施および確認

参考価格

- 個別見積もり

オプション

- 試験仕様書に基づく動作確認
- 操作手順書の提供
- 実機と操作手順書を用いての技術移管



初期設定・設置

設置先での構築・接続試験<高可用性/クラスタリング>

構築支援、移行支援

Azure Stack HCI構築サービス te-3f

お客様のニーズに合わせてカスタマイズした、
記憶域スペースダイレクトによるHyper-Vクラスター環境を構築します。

サービスの特長

- お客様の要件にあわせてテクニカル・コンサルタントのアドバイスを得ながら Azure Stack HCI OSあるいはWindows Server 2019による記憶域スペースダイレクトを使用したHyper-Vクラスター環境を構築します。
- 成果物として設定シートをご提供します。

サービスの概要

- サーバ内蔵ディスクを使用したAzure Stack HCI環境を構築します。
- 2ノードクラスター構築にも対応いたします。
- Windowsフェールオーバークラスター構築に必要なActive Directoryサーバ構築、HPE製ネットワークスイッチの設定作業、Azure Stack HCIの基本操作についての技術移管にも対応可能です。(オプション)

作業の詳細・サービスの範囲・主要実施項目など

- パラメーター決定支援 (Azure Stack HCI OSパラメーター/Azure Stack HCI クラスターパラメーター/Windows Admin Centerパラメーター)
- 管理サーバ構築作業 (Windows Server 2019インストール/ドメイン参加/Windows Admin Center導入/クラスタ監視用共有フォルダの作成)
- Azure Stack HCIノード構築作業 (Azure Stack HCI OS導入および基本設定/SPP適用/ドメイン参加)
- クラスター構築
- 基本動作確認
- 成果物: 設定シート (Azure Stack HCI OS/Azure Stack HCI OSクラスター/Windows Admin Center)

参考価格

- Azure Stack HCI構築 (Azure Stack HCIノード2台の場合) ¥2,000,000~

オプション

- Active Directory構築
- HPE製スイッチ設定
- Azure Stack HCI基本操作の技術移管



Scality RINGシステム導入支援サービス

大容量ペタバイト級SDSを提供するScality社の「Scality RING」の初期導入を支援するサービスです。「Scality RING」は実績多数のAmazon S3互換のオブジェクトストレージです。冗長化された分散型アーキテクチャーにより、数十ペタバイトの容量まで無停止でスケールアウトできるオブジェクトストレージ製品のご提案として活用ください。

サービスの特長

- Scality RING (シングルRING) システムの初期セットアップサービスです。Scality社 インストールサービスと協業し、Scality RINGシステムを円滑に導入することを支援するパッケージサービスです。
- HPE Factory Expressのヒアリングシート、Scality RINGヒアリングシートによるパラメーター確認の工程管理を支援します。
- HPE Factory ExpressまたはHWスタートアップサービスでの機器導入を前提に、機器設置後にStorage ServerへのScality RINGコンポーネントならびにS3コネクターサービス、Supervisor Server (VMまたは物理)のインストールをします。
- ヒアリングシートに基づいた設定確認、Supervisorからテスト用S3バケットによるオブジェクト操作の動作確認をおこないます。

サービスの概要・作業の詳細・サービスの範囲・主要実施項目など

実装準備/社内調整

- 構成管理/Factory ExpressまたはHWスタートアップサービスのHPE社内工程管理
- Scality RING準拠 HPE HW (Apollo 4200 Gen10等)/RHEL パラメーターヒアリング
- Network Switch パラメーターヒアリング

実装

- Storage Server×6台~/S3 Connector Server×5台~
Storage ServerへのScality RINGコンポーネントならびにS3コネクターサービスのインストール
- Supervisor Server (VMまたは物理)
Supervisor Serverインストール
- HA Proxy ロードバランサー設定 ● Scality詳細設定
- 設定確認、動作確認 (テストバケットによるファイルアップロード/ダウンロード試験)

成果物/ナレッジ提供

- 各種パラメーターシート ● Scality 製品マニュアル (英語)

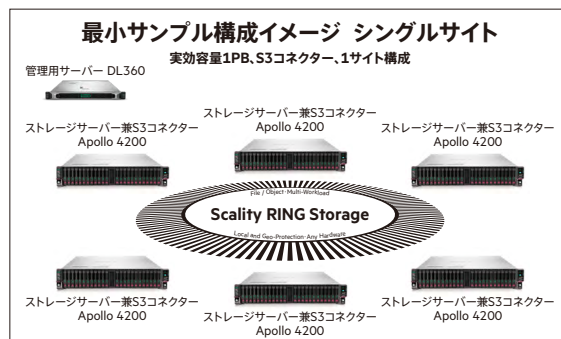
※簡易操作マニュアル (日本語) 希望の場合は別途カスタムサービス提供

参考価格

- Scality RING導入サービス ¥4,000,000~
※本価格は最小構成の場合です。
※コネクターはS3コネクター プロトコル限定のサービスです。
※インストールサービスにて基本動作確認はおこないますが、固有の試験対応、試験報告・ドキュメント提供を要望の場合は、Option/追加カスタムサービスにて対応します。
※操作手順書 (日本語) をお求めの場合は、Option追加カスタムサービスにて対応します。

対象

- HPE製サーバーハードウェア
- Scality RING ソフトウェア



初期設定・設置

構築支援、移行支援

設置先での構築・接続試験<仮想化>

VMware Virtual SAN環境構築サービス te-2c

お客様のニーズに合わせて、VMware Virtual SANを使用した分散共有ストレージ環境の構築をおこないます。

サービスの特長

- 各ホストに分散配置された内蔵ストレージを集約し、各ホストから利用可能な1つの共有ストレージとして利用することが可能です。VMware Virtual SANを利用することによりホスト内蔵の安価で大容量なSAS/SATAの磁気ディスクと高速なSSDを組み合わせた、大容量な共有ストレージ領域を提供します。

サービスの概要

- HPE ProLiantサーバーおよびHPEネットワークスイッチにて外部ストレージを使用しないVMware Virtual SAN環境を構築します。
- HPEネットワークスイッチの設定、Virtual SAN構築をおこない、vCenterをVirtual SAN上に構築します。
- ESXiインストール作業も対応可能です。(オプション)

※VMware Virtual SANを構成するにはESXiホストが最低3台必要となります。

作業の詳細・サービスの範囲・主要実施項目など

- 本サービスに関する作業内容、作業範囲の説明
- お客様要件のヒアリング
- 各設定値の決定支援および設定資料の作成
- 試験仕様書に基づく動作確認
- ネットワークスイッチ設定、vCenter、VMware Virtual SAN、vSphere HA構築
- 操作手順書の提供、オリエンテーション

参考価格

- HPEスイッチ設定(2台) ￥400,000(税抜)～
- VMware Virtual SAN構築(サーバー3台の場合) ￥700,000(税抜)～

オプション

- VMware ESXi導入等



初期設定・設置

構築支援、移行支援

サステナブルIT

水冷ファシリティ・コンサルティング・サービス

HPEは、システムの性能向上およびサステナビリティへの貢献手法として、各水冷ソリューションを提供しています。水冷ソリューションとファシリティコンサルティングサービスを組み合わせ、最適なデータセンター環境を提供します。

サービスの特長

- HPEは水冷ソリューションの日本国内における数多くの導入・運用経験を持っています。従来の空冷システムの知見では対処しえない課題に対し、水冷システム専門の設備設計・導入・安定運用をご提案します。
- 運用費用の削減と環境負荷を軽減します。また、リソースと機器の負担を軽減するとともに、より少ない機器で余剰設備を削減します。

サービスの概要・作業の詳細・サービスの範囲・主要実施項目など

水冷冷却設備

- システム設置場所の環境調査をおこない、導入システム、水冷ソリューションに応じて施設側の冷却設備についても、ご提案、構築ならびに保守を実施いたします。

電源設備

- 水冷ソリューションを含めたシステム設置場所の電源調査をおこない、導入システムに応じた適切な電源環境をご提案、構築ならびに保守を実施いたします。

空調設備

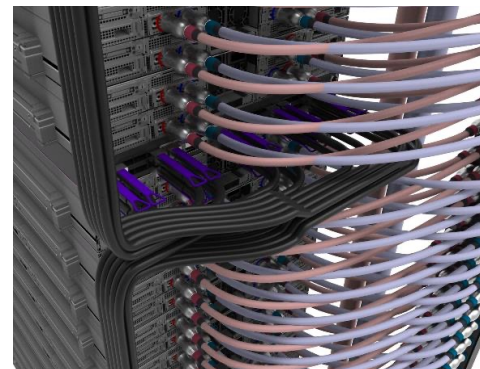
- システムの安定稼働のため、水冷ソリューションを含めた室内の温度や湿度などを連動させて安定した環境に保つことが重要です。システムに最適な空調機設備の提案・構築ならびに保守を実施いたします。

UPS(無停電電源装置)

- 電源電圧の変動やスパイク、サージ、瞬時停電など不意の電源変動からシステム全体を守るため、UPSをご提案しています。システムや電源環境に最適なUPSの選定・設置ならびに保守を実施いたします。

参考価格

- 提案構成により変動します。



初期設定・設置

構築支援、移行支援

設置先での構築・接続試験<高可用性/クラスタリング>

クラスタ環境構築サービス te-3a

HPEサーバーで構成されるミッション・クリティカル環境においてクラスタリング環境の構築をおこないます。HP-UX、Windows、Linuxの各種オペレーティングシステム環境において、蓄積された技術的ノウハウを利用してクラスタ構成の効果的な導入・構築を支援します。

サービスの特長

- 本サービスはクラスタ環境を導入・構築し、共有ディスクの構成をおこないます。
- オプションにて、ノードの追加、アプリケーションの組み込みなど可能です。また、お客様固有のドキュメント作成やオリエンテーションの実施にも対応します。
- テクニカルコンサルタントのアドバイスを得ながら導入できます。
- 導入後に直ちにクラスタシステムの運用を開始することができるため、クラスタ環境導入に関わるお客様の時間と労力を削減できます。

サービスの概要

- お客様との事前打ち合わせ結果をもとに各種設定内容の整理、決定をおこないます。
- 設定書の内容に基づいてクラスタ環境の構築をおこないます。
- 作業後はクラスタ動作確認をおこない、結果についてご報告します。

作業の詳細・サービスの範囲・主要実施項目など

- 事前打ち合わせ(ヒアリング)
- 各種設定内容の整理検討
- 導入スケジュール計画
- 設定書の作成
- クラスタソフトウェアインストール
- 設定書に基づく設定の実施
- 作業後の確認
- 設定書および動作確認結果のご報告

参考価格

- HP-UXクラスタ導入・構築サービス ￥2,000,000(税抜)～
- Windowsクラスタ導入・構築サービス ￥300,000(税抜)～
- Linuxクラスタ導入・構築サービス ￥800,000(税抜)～

オプション

- 簡易操作手順書
- オリエンテーション
- 各種アプリケーションの組み込み



Cohesityスタートアップサービス te-5h

COHESITY

Cohesityの使用を開始するために必要な
ソフトウェアインストール/クラスターセットアップを提供するサービスです。

サービスの特長

- Cohesityの利用を開始するための初期セットアップを提供するサービスです。
- HWスタートアップサービス(*別途)が完了した機器を対象にCohesityソフトウェアをインストールします。
- 設定値をヒアリングの上Cohesityクラスターを構築し、Dataplatformを利用開始できる状態で提供します。

対象機器

- HPE Apollo r2200 Gen10
- HPE DL380 Gen10
- HPE Apollo 4510 Gen10

サービスの概要・範囲

実施内容

- Cohesityパラメーターヒアリング
- HWスタートアップ作業支援 (iLO, BIOSなど一部HW設定値の決定)
- Cohesity OSインストール
- Cohesity クラスターセットアップ
- 作業報告書、パラメーターシートの送付

サービス範囲・条件

- HW設置、BIOS、iLOなどのHW初期設定等の実作業は含みません。Factory Express L4以上もしくはスタートアップサービスとの同時購入が前提です。
- Cohesity Dataplatform上の設定は本サービスには含みません。
(Replication, Storage Domain, View, Backup Jobなど)
- CohesityクラスターはDNSラウンドロビンを使用する為、お客様の環境において利用されるDNSにCohesityクラスター用の設定を実施いただきます。

参考価格

- 3~8ノード ￥1,200,000(税抜)~
- 9~24ノード ￥1,700,000(税抜)~
- 25~48ノード ￥2,200,000(税抜)~
- 49~72ノード ￥2,800,000(税抜)~

オプション 以下は個別にご相談ください。

- File Server設定
- Replication設定
- CloudTier設定
- CloudArchive設定
- VMバックアップ/リストア設定
- CloudSpin設定



初期設定・設置

構築支援、移行支援

設置先での構築・接続試験<ストレージシステム>

仮想テープライブラリ導入・構築サービス te-5a

エントリーレベルからエンタープライズレベルまですべてのHPE製仮想テープライブラリをお客様のニーズに合わせて、カスタマイズした導入サービスです。
単純な設定からバックアップシステムとの連携といった高度な設定までさまざまなレベルで対応いたします。

サービスの特長

- テープドライブ設定、サーバーからの認識設定などさまざまなストレージ環境を導入、構築します。
- エントリーレベルからエンタープライズレベルまですべてのHPE製仮想テープライブラリに対応します。OS、データベース、バックアップ環境構築などの各サービスと組み合わせることにより導入時のお客様の負担が軽減できます。
- テクニカルコンサルタントのアドバイスを得ながら導入できます。

サービスの概要

- お客様との事前打ち合わせ結果をもとに各種設定内容の整理、決定支援をおこないます。
- 設定書の内容に基づいて構築をおこないます。
- 作業後、ログに基づく動作確認をおこない、結果についてご報告します。

作業の詳細・サービスの範囲・主要実施項目など

- 事前打ち合わせ(ヒアリング)
- 導入スケジュール計画
- 設定書の作成および設定書に基づく設定の実施
- 設定書の作成、報告

参考価格

¥400,000(税抜)～

オプション

バックアップ環境構築サービス



初期設定・設置

構築支援、移行支援

設置先での構築・接続試験<ストレージシステム>

ストレージ環境導入・構築サービス te-5b

エントリーレベルからエンタープライズレベルまですべてのHPE製ストレージをお客様のニーズに合わせて、カスタマイズした導入サービスです。

単純なディスク領域の設定からスナップショット、バックアップシステムとの連携といった高度な設定までさまざまなレベルで対応いたします。

サービスの特長

- ストレージの領域設定、RAID設定、サーバーからの認識設定からストレージ領域のスナップショット、筐体間コピーなどさまざまなストレージ環境を導入、構築します。
- エントリーレベルからエンタープライズレベルまですべてのHPE製ストレージに対応します。OS、データベース、バックアップ環境構築などの各サービスと組み合わせることにより導入時のお客様の負担が軽減できます。
- テクニカルコンサルタントのアドバイスを得ながら導入できます。

サービスの概要

- お客様との事前打ち合わせ結果をもとに各種設定内容の整理、決定をおこないます。
- 設定書の内容に基づいてクラスタ環境の構築をおこないます。
- 作業後ログに基づく動作確認をおこない、結果についてご報告します。

作業の詳細・サービスの範囲・主要実施項目など

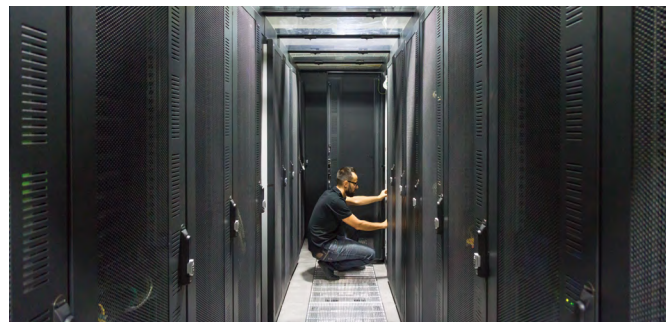
- 事前打ち合わせ(ヒアリング)
- 導入スケジュール計画
- 設定書の作成および設定書に基づく設定の実施
- 設定書の作成、報告

参考価格

- 個別見積り

オプション

- ストレージ環境移行サービス



初期設定・設置

構築支援、移行支援

設置先での構築・接続試験<ストレージシステム>

ディザスタリカバリ環境導入・構築サービス te-5e

業務継続を目指したディザスタリカバリ環境から、単純なデータの遠隔地保管までさまざまなニーズがあります。本サービスでは現状のインフラ環境とお客様の方で決められた災害対策への要件に基づきディザスタリカバリのインフラ環境を構築します。

サービスの特長

- サーバー/ブレード、ストレージ、仮想化など各ディザスタリカバリ環境構築に必要なコンポーネントに精通したテクニカルコンサルタントにより、お客様の要件にそった環境構築をおこないます。
- データの遠隔地保管を目的としたストレージ機能による遠隔地アプリケーション構成の構築や業務継続を目的としてディザスタリカバリ環境をおこないます。
- プロジェクト体制の確立によりお客様の負担を軽減します。

サービスの概要

- ディザスタリカバリ環境構築に必要なコンポーネントに精通したテクニカルコンサルタントにより、お客様の要件にそったヒアリングをおこないます。
- 動作、設定確認作業後は成果物としてディザスタリカバリ環境詳細設計書、サーバー設定書、ストレージ設定書を作成します。

作業の詳細・サービスの範囲・主要実施項目など

- 事前打ち合わせ(ヒアリング)
- 設定書、設計書の作成
- 導入スケジュール計画の作成
- 構築および設定作業
- 動作、設定確認
- 成果物の作成、報告

参考価格

- 個別見積もり



初期設定・設置

構築支援、移行支援

HPE Nimbleストレージレプリケーション 環境構築サービス te-5f

HPE Nimbleストレージの導入についてはスタートアップサービス作業完了後に複数のHPE Nimbleストレージによるレプリケーション環境を構築します。

サービスの特長

- 複数のHPE Nimbleストレージによるレプリケーション環境を構築します。
- HPE Nimbleストレージのレプリケーションに関する基本操作について実機および簡易操作手順書を使用して説明をおこないます。

サービスの概要

- 本サービスに関する作業内容、作業範囲の説明
- 構成要件ヒアリングおよび設定内容の確定
- 複数のHPE Nimbleストレージによるレプリケーション環境の構築と動作確認
- レプリケーションパートナー設定、ボリュームコレクション作成
- 弊社試験仕様書に基づく動作確認
- 実機と操作手順書を用いての技術移管
(HPE Nimbleストレージのレプリケーション関連操作)

作業の詳細・サービスの範囲・主要実施項目など

成果物

- 設定シート
- 基本操作簡易手順書

※各HPE Nimbleストレージの導入についてはスタートアップサービスの利用を前提とします。

参考価格

- 構築サービス ¥850,000(税抜)～

オプション

- サーバーOS導入
- HPE Nimble導入支援サービス
- ネットワークスイッチ設定[※]
- SANスイッチ設定[※] 等

※HPE製品想定



初期設定・設置

構築支援、移行支援

設置先での構築・接続試験<データベース>

データベース導入・構築サービス te-6a

お客様のニーズに合わせて、カスタマイズしたOracle環境およびSQL Server環境の構築をおこないます。
単純なローディングから、クラスタ環境への組み込み、オリエンテーションによるスキルトランスファーまで対応します。

サービスの特長

- データベースはもとよりOSも、習熟したテクニカルコンサルタントのアドバイスを得ながらデータベース環境を導入できます。
- オプションにて、クラスタ環境への導入にも対応、お客様固有のドキュメント作成やオリエンテーションの実施にも対応します。

サービスの概要

- お客様先での事前打ち合わせにより、導入スケジュールおよび設定内容の確認をおこないます。
- インストールおよび設定作業後、本サービス規定の動作確認を実施します。

作業の詳細・サービスの範囲・主要実施項目など

- 事前打ち合わせ(ヒアリング)
- 導入スケジュールの計画、作成
- 各種設定内容の整理検討
- 各種設定書の作成
- ソフトウェアインストール
- 作業後の確認

参考価格

- Oracle導入・構築サービス ¥480,000(税抜)～
- SQL Server導入・構築サービス ¥180,000(税抜)～

オプション

- 追加インスタンスの作成
- クラスタ対応
- オリエンテーション



初期設定・設置

構築支援、移行支援

設置先での構築・接続試験(バックアップ&リカバリ)

仮想環境バックアップ導入・構築サービス te-7b

お客様のニーズに合わせて、バックアップソフトウェアのインストール、設定、バックアップ構成のカスタマイズを実施します。

サービスの特長

- バックアップソフトウェアの導入からオリエンテーションまでの実施によりスムーズな運用へ移行を支援します。
- 仮想環境以外にもデータベース、ストレージシステムとの連携、クラスタ化などに対応可能です。

サービスの概要

- 事前打ち合わせによるヒアリング結果をもとにバックアップソフトウェアの導入、設定作業をおこないます。
- 設定作業後は本サービス規定の動作試験仕様書に基づく試験をおこないます。
- 作業後はバックアップ設定書、動作試験兼結果報告書を提出します。

作業の詳細・サービスの範囲・主要実施項目など

- 事前打ち合わせ
- 導入スケジュール計画の立案
- 各種設定内容の整理検討
- 設計書、設定書の作成
- 動作試験仕様書の作成
- ソフトウェアインストール、セットアップ
- 動作確認

参考価格

- ¥1,700,000(税抜)～



初期設定・設置

構築支援、移行支援

Veeamインストレーションサービス te-7d

Veeam Backup&Replicationのインストレーションサービスです。
Veeamソフトウェアを利用した仮想環境におけるデータ保護を実現します。

サービスの特長

- Veeam Backup&Replicationのコンポーネントをインストレーションするサービスです。
- すべてのコンポーネントが同一のホストにインストールされるAll-in One構成になります。
- HPE SimpliVityと同時に導入する場合はHPE SimpliVity上へBackup Proxyも構成します。
- オプションにて、バックアップ設計、Backup Repository追加サービス、リプリケーション設定等にも対応します。また、テクニカルコンサルタントのアドバイスを得ながら導入できます。

サービスの概要

- 構成要件ヒアリング
- Veeam Backup&Replicationソフトウェアのインストール
- vCenter Serverの登録
- HPE SimpliVity上へBackup Proxyの構成
- 動作確認
- 基本操作説明

作業の詳細・サービスの範囲・主要実施項目など

- Backup Server、Proxy、Repositoryはサーバー1台での構成
- HPE SimpliVityへのProxy構成は新規導入環境のみ提供

成果物

- 作業報告書

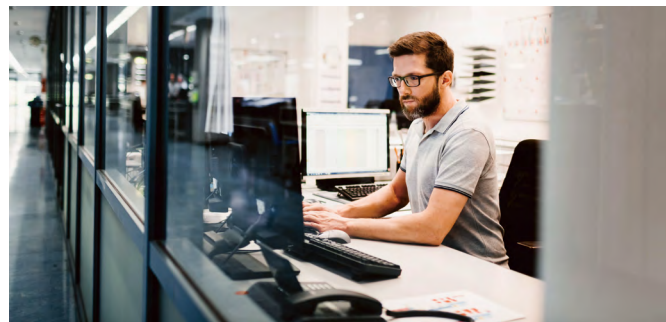
※本サービスはvCenter Serverを利用した作業の想定となります。構成が異なる場合には別途見積もりが必要となります。

参考価格

- インストレーションサービス ￥250,000(税抜)～

オプション

- バックアップ設計
- Backup Repository追加サービス
- リプリケーション設定サービス
- 重複排除ストレージ連携サービス
- アプリケーション連携サービス
- ストレージスナップショット連携サービス



HPE OneView構築サービス te-9f

お客様の仮想環境にHPE OneViewアプライアンスを導入および設定いたします。
また、標準で5台までのサーバーを管理・監視対象として登録いたします。

サービスの特長

- お客様の仮想環境にHPE機器のHW監視を実施するHPE OneViewを仮想アプライアンスとして構築します。
- 構築前にお客様の環境がサポートされている環境であるかどうかを確認し、要件を満たしていない場合は、必要な対応についてご連絡いたします。
- 標準でサーバー5台までの管理・監視登録をおこないます。(6台以上については別途見積もり対応となります)
- オプションにて、HPE OneView経由でのVirtual Connectの設定や操作手順についての技術移管をおこないます。

サービスの概要

- お客様との事前打ち合わせを実施し、お客様の仮想環境および管理・監視対象について要件を満たしているか確認いたします。また、設定パラメーターについての決定支援をおこないます。
- 用意された仮想環境にHPE OneViewを導入、設定し、サーバー5台までを管理・監視対象として登録いたします。
- 動作確認として、管理・監視対象から通知を受け取ることを確認いたします。
- 成果物として設定シートを提示いたします。

作業の詳細・サービスの範囲・主要実施項目など

- 管理・監視をおこなうサーバーは導入するHPE OneViewのバージョンにてサポートされているものを対象とします。
- 6台以上のサーバーを管理・監視対象として登録する場合、別途見積もり対応となります。
- オプションにてHPE OneView導入先となる仮想環境の構築も可能です。

参考価格

- HPE OneView構築サービス ¥432,000(税抜)～[※]
※サーバー5台までの管理・監視登録含む

オプション

- HPE OneView経由でのVirtual Connectの設定や操作手順についての技術移管
- HPE OneView導入先となる仮想環境の構築



初期設定・設置

構築支援、移行支援

HPE GreenLake for Compute Ops Management (COM) 登録支援サービス te-9j

HPEサーバー群をクラウドから効率的にファームウェア管理、およびハードウェア監視することを可能にする「HPE GreenLake for Compute Ops Management」の登録を支援するサービスです。

サービスの内容

- HPE GreenLake アカウント作成
- Compute Ops Management サブスクリプション登録
- サーバ登録
- iLOの外部ネットワーク接続設定
- アクティベーションキーの発行、iLOへの登録
- Compute Ops Managementの操作方法のご説明

前提条件

- 作業前までにお客様にてHPE アカウント[※]の作成が必要です。
- サブスクリプション契約時に発行される「サブスクリプションキー」が必要です。
- iLOからWeb Proxy経由で外部インターネット接続できる環境が必要です。
- ストレージ機器、ネットワーク機器の登録は対象外とします(2022/12時点)
- 現地作業が前提ですが、画面共有によるリモート作業も可能です。

※「HPEアカウント」と「HPE GreenLake アカウント」は異なります。

参考価格

Compute Ops Management登録支援サービス

- 新規GreenLakeアカウントへの登録 15台まで ￥282,000 (税抜)
以降10台ごとに ￥141,000 (税抜)

オプション

- 既存GreenLakeアカウントへの登録 10台まで ￥141,000 (税抜)
以降10台ごとに ￥141,000 (税抜)

※操作方法のご説明は含みません。

The graphic features a purple-to-blue gradient background. On the left, three stacked buttons labeled 'Simple', 'Unified', and 'Automated' are shown. Below them is the text: 'Modernize compute lifecycle management and pivot from manual and mundane to strategic and value-adding'. On the right, a screenshot of the HPE GreenLake for Compute Ops Management web interface is displayed, showing an 'Overview' page with '5 Server Groups' and '60 Servers'.

機器追加・バージョンアップ<コアオペレーティングシステム>

カスタムアップデートサービス te-1e

お客様のシステム構成に合わせて、
各種オペレーティングシステム、アプリケーションのアップデートをおこないます。

サービスの特長

- お客様のシステム環境およびお客様作業要件に合わせてOSのアップデートや必要なソフトウェアのアップデートをおこないます。
- アップデートにあたっては必要なテクニカルコンサルタントのアドバイスを得ながら作業計画を立案することができます。

サービスの概要

- HPEのテクニカルコンサルタントがお客様のシステム構成および作業要件をヒアリングし、お客様の要件に合わせた最適な形でのアップデート作業を実施します。

作業の詳細・サービスの範囲・主要実施項目など

- 事前打ち合わせ(ヒアリング)
- 作業内容の整理、検討、決定支援
- 作業計画、スケジュール立案
- アップデート作業
- アップデート作業後のシステム稼働確認

参考価格

- 個別見積もり

オプション

- アップデート作業後のシステム構成書など必要な文書の更新



P2V(仮想化移行)サービス te-2d

HPE ProLiantサーバーや他社製の物理x86サーバー上に構築されたWindows/Linux環境を、移行ツールなどを使用して仮想化環境に移行(Physical to Virtual)するサービスです。

サービスの特長

- 豊富なノウハウによりP2Vを阻害する要因(特定HWに依存するドライバ等)をアセスメントにより事前に把握・対応します。
- 1台から100台を超える大規模移行まで、お客様のニーズ・予算に合わせて対応いたします。
- オプションの移行オリエンテーションと手順書の提供により、移行作業をお客様ご自身で進めることも可能です。

サービスの概要

- 現在ご利用されているWindows物理サーバーをVMware仮想環境上に移行します。(Physical to Virtual:P2V)
- 移行対象を事前に調査し、移行の可否判定および移行にかかるおおよその時間を算出することで、移行の確度を上げます。
- 移行ツールは無償で提供されているvCenter Converter Standaloneを利用します。
- 移行できなかった場合は事前に合意したリカバリプランにて対処します。

作業の詳細・サービスの範囲・主要実施項目など

- 本サービスに関する作業内容、作業範囲の説明
- リカバリプランの提示
- 移行対象の調査
- 移行可否の判定
- P2Vの実施
- 移行後の仮想マシン設定変更
- 動作確認
- 移行できなかった場合のリカバリプランの実施
- 移行結果報告書の作成および結果報告

参考価格

- 基本サービス価格(1台あたり)
¥200,000(税抜)～

オプション

- VMware環境構築
- お客様にて移行作業を実施する場合におけるオリエンテーション
- 移行先ESXiホスト提供
- その他ツールを利用した移行作業(要相談)



3PARパフォーマンス・アセスメントサービス te-5d

お客様のシステムで稼働中の3PARストレージが
どの程度のパフォーマンスを発揮できているかを測定・解析し、調査結果を報告いたします。

サービスの特長

- お客様のシステムで稼働中の3PARストレージがどの程度のパフォーマンスを発揮できているかを測定・解析し、調査結果を報告いたします。お客様の3PAR構成に対し実運用環境下でのパフォーマンスが基準値に達しているか、改善の必要があるかといった情報を提供することにより、アプリケーション処理速度低下のボトルネックの調査や今後のシステム拡張計画などに役立てていただき、お客様の課題解決の支援をおこなうサービスです。

サービスの概要

- 事前ヒアリング/構成調査
- パフォーマンス調査実施計画立案
- パフォーマンスデータ取得設定
- データ収集/解析
- 調査結果報告書提出、報告会実施

作業の詳細・サービスの範囲・主要実施項目など

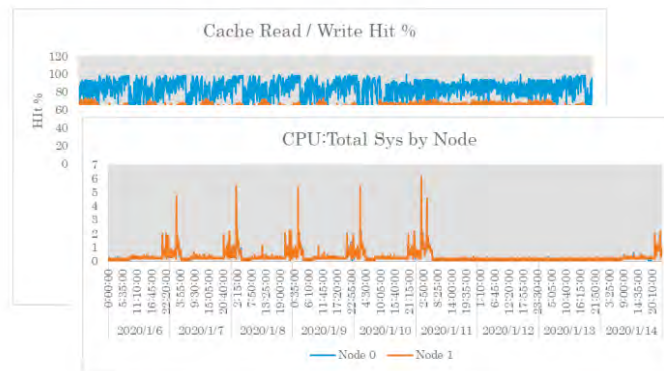
- 本サービスに関する作業内容、作業範囲の説明
- 性能解析実施背景のヒアリング
- 構成調査、事前機器情報収集
- パフォーマンスデータ取得計画立案
- パフォーマンスデータ取得設定
- パフォーマンスデータ収集
- パフォーマンスデータ解析
- パフォーマンスデータ調査結果報告書作成
- 調査結果報告会の実施

参考価格

- 3PAR 1筐体あたり ¥900,000(税抜)～

オプション

- 3PAR System Reporterソフトウェア導入
- 3PARシステムチューニング
- 3PARストレージ設計/変更作業
- 3PAR Adaptive Optimization構築サービス



3PAR接続レポート作成サービス te-5g

3PARアップデート時に必要となる接続サーバーの情報を整理し、接続サーバーの管理およびスムーズなアップデート作業計画立案に向けたレポートの作成をおこないます。

サービスの特長

- お客様のシステムで稼働中の3PARストレージに接続されているサーバーの情報を確認し、使用されているファームウェア情報などの一覧として参照できるようにレポート作成をおこないます。
- 3PARストレージの安定稼働に向けて、定期的なバージョンが必要となりますがバージョンアップ時に追加でファームウェアのアップデートが必要となる場合があります。本サービスでは今後のアップデート計画などに役立てていただき、お客様の課題解決の支援をおこなうサービスです。

サービスの概要

- 構成調査
- レポート作成
- 接続レポート提出(メールでの送付になります)

作業の詳細・サービスの範囲・主要実施項目など

成果物

- 3PAR接続レポート
- 作業報告書

参考価格

- 3PAR 1筐体あたり ￥200,000(税抜)～[※]
- ※接続サーバー数によって変更されます。

成果物イメージ

Host Name	Host Platform	Host OS	OS version & level	Host Bus Adapter		Multipathing Software		Operating System Clustering		Boot from Inserv		Fabric Details/ HP Virtual Connect		Can host go offline for upgrade (Y/N)	Discrepancies	St
				Vendor/Model (HP Parts Number)	Driver	Software	Version	Y/N	Software	Version	Y/N	Brand/Model	Firmware			
example1	HP ProLiant DL980 G7	RHEL 6.4	2.6.32-241.el6	Emulex Corporation LPe12000	8.3.7.21.4p	Veritas hvEMF	6.1000	Y	Veritas Cluster Server	6.1000	N/A	N/A	Cisco MDS9148 FC	5.0(1a)	No	2.0.1A12 (43CC201A12)
example2	HP ProLiant DL980 G7	Windows	2012 R2	Qlogic 20bps dual port FC HBA	8.3.5.86.jp			Y	Veritas Cluster Server	6.1000	N/A	N/A	Cisco MDS9148 FC	5.0(1a)	No	2.0.1A12 (43CC201A12)

移設サービス te-8a

移設対象や作業内容のご要望に応じて、お客様に最適な移設プランを作成し、期日までの作業を実施します。時間制限や複雑な環境の移設課題を解決。経験と知識豊富な専門家が大切な計画段階から支援します。

サービスの特長

- 機器解体～輸送～設置動作確認までワンストップでサービスのご提供によりお客様の管理工数およびコスト低減が可能です。
- ミッションクリティカル・システムの豊富な構築実績のもとに、移設時にも可能な限りサービス停止を減らすプランを策定し、実行します。
- 複数拠点同時移転作業にも対応いたします。

サービスの概要

- 移設作業全体の目的、ゴール、条件を確認します。
- 現状調査および詳細計画の立案をおこないます。
- 詳細計画に基づきスムーズな移設作業を実施し、進捗管理をおこないます。
- 成果物は移設スケジュール、移設タイムテーブル、移設手順書、移設チェックシート、作業報告書となります。

作業の詳細・サービスの範囲・主要実施項目など

- 現地調査（搬入、搬出経路、耐震対策状況、配線など）
- 移設スケジュール/手順書作成
- 機器の解体～輸送～搬入
- 機器の組立、耐震対策、取付（ケーブリング、タグ付け）
- OS、HW動作確認各種設定内容の整理検討

参考価格

- 個別見積もり

オプション

移設関連の付帯工事

- 電源工事
- 耐震工事
- 工事作業全般の計画
- 作業監督
- 立ち合い

カスタムラッキング作業



データ消去サービス te-9a

情報漏えいによる信用の失墜、多額の賠償金など、企業にとって致命傷になりかねない、大きなダメージとなります。本サービスでは不要となったハードディスクに対し磁気またはソフトウェアを使用してデータを消去します。

サービスの特長

- 専用の消磁装置または専用のツールを用いて確実なデータ消去が可能です。
- お客様サイトでの作業となりますので情報漏えいのリスクも減らします。

サービスの概要

- HPE認定エンジニアが、オンサイトで、ディスクドライブのデータ消去作業をおこないます。
- 磁気消去によるデータ消去では対象サーバー/ディスク装置は廃棄(動作保証不要)予定、電源停止状態を前提としております。
- ソフトウェアによるデータ消去をおこなう場合の消去方式は0x00 1回方式を前提としています。

作業の詳細・サービスの範囲・主要実施項目など

- 合意した作業計画および作業内容に基づき消去作業を実施いたします。
- 消去作業完了後ハードディスクデータ消去作業完了報告書を発行いたします。
- 作業完了報告書には作業日時、場所、担当者、Serial No、消去方法が含まれます。

参考価格

磁気消去サービス

- 基本料金(サイト毎)

平日:	¥60,000(税抜)/1サイト
平日夜間/休日:	¥80,000(税抜)/1サイト
- ディスクドライブ(5ドライブ毎)

平日:	¥15,000(税抜)/5ドライブ
平日夜間/休日:	¥20,000(税抜)/5ドライブ

ソフトウェア消去サービス

- 1サーバー2HDD構成: ¥160,000(税抜)～

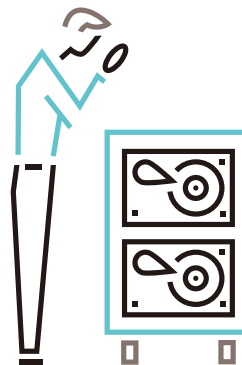
オプション

磁気消去サービス

- アンカーピンによる穴あけ
- テープメディア磁気消去
- システム停止/電源停止作業

ソフトウェア消去サービス

- NSA推奨方式などの他の方式
- P9000シリーズ



事前準備

運用支援

HPE NonStopセキュリティ製品導入・構築支援サービス

高いセキュリティレベルが要求されるNonStopサーバー向けのセキュリティ製品の導入・構築支援サービスです。各種セキュリティ課題に応じた製品の導入、構築支援サービスをご提供します。

	ID管理／認証	アクセス制御	監査／レポート／不正・脆弱性検知			通信データ保護	保存データ保護	
標準 セキュリティ	Safeguard (OS拡張セキュリティ)					不正検知 XYGATE / MA XYGATE / UA	暗号化通信 NonStop SSL NonStop SSH Ipsec (IP CLIM)	削除ファイルの 上書き CLEARONPURGE Data sanitization
	ID認証強化 XYGATE / UA	アクセス制御 Grant / Revoke (SQL / MX) Permission (OSS)	ログ取得 XYGATE / UA	監査レポート XYGATE / MA				
NonStop オプション セキュリティ	ID認証強化 Authenticator+ XYGATE / IC + CyberArk	アクセス制御 XYGATE / OS XYGATE / CM	ログ取得 XYGATE / AC XYGATE / OS XYGATE / CM CSP PassPort	監査レポート Auditview	不正・脆弱性検知 AlertPlus	暗号化通信 MR-Win6530	テープ暗号化 VTC + ESKM VLE + ESKM SecurTAPE	
	独自ID管理／認証 CSP PassPort	コマンド制御 XYGATE / AC CSP PassPort	監査レポート／不正検知 Verify Elite Protect-XP / Protect-X		暗号化通信／データ暗号化 SecurLib			
	ログ取得／監査レポート／不正検知 XYGATE SecurityOne							
	統合ログ管理／不正検知 Splunk Log-1 (Logstorage) ArcSight Logger / ESM							
Enterprise セキュリティ	特権ID管理 AccessMatrix UCM Password Safe						データ暗号化 BOXCAR + Atalla HSM トークン化 SecurDPS	

■ OSバンドル製品
 ■ HPE製品、HPE OEM製品
 ■ 3rd Party製品
 + 製品の組み合わせで使用
 ■ 個別製品/サブシステムではなく機能として提供

事前準備

運用支援

HPE LTOリモート操作環境構築サービス for NonStop

LTO機器が設置されるDC内の本体液晶画面でしか操作できなかったLTOのオペレーションをブラウザを使用してリモートから操作できる環境を構築するサービスです。

サービスの特長

- LTOのオペレーションをリモートのブラウザ環境からおこなう環境を構築します。
- 環境の構築により以下のような作業がDCに移動する必要なくリモートで実施可能となり、お客様の運用工数の削減につながります。
 - ◇ LTOドライブに装填されたLTOをリモート環境からマウント
 - ◇ LTOドライブの状態確認をリモート環境から実施

サービスの概要

- お客様との事前打ち合わせ結果をもとに作業実施日、各種設定内容の整理、決定をおこないます。
- 設定書の内容に基づいて環境の構築をおこないます。

作業の詳細・サービスの範囲・主要実施項目など

- 事前打合せ
- 設定書の更新または作成
- LTOドライブにIPアドレスを付与
- Web画面からテープオペレーション環境の提供
- お客様準備のLANケーブルをLTOドライブへの結線
- テープオペレーション手順書の提供 (オプション)

参考価格

個別見積もり

- ¥500,000～

オプション

- テープオペレーション手順書の提供





HPE ファクトリーエクスプレス

HPE インストレーション& スタートアップサービス

HPE ライフサイクルサービス

HPE ファクトリーエクスプレス

HPEの工場でカスタムインストレーション
した製品を納入

HPE インストレーションサービス

HPEのCEがお客様サイトで
インストレーションを代行

事前準備

初期設定・設置

HPE ファクトリーエクスプレス(FE)/ HPE インストレーション&スタートアップ(I&S)サービス

HPE カスタムサービス 高度・複雑な作業に対し、案件ごとに最適なカスタム作業を提供

個別見積もりで提供する導入サービス

定型型番で提供するパッケージサービス

HPEインテグレーションセンターでの作業+導入支援

HPE ファクトリーエクスプレス

Level 5 現地設定支援

Level4 + メールによるヒアリング、オリエンテーション

Level 4 設定支援

Level3 + メールによるヒアリング、成果物の作成

Level 3 現地設定

Level2 + 現地での設置作業

Level 2 ラッキング

Level1 + サーバーと周辺機器のラックへの組み込み

**Level 1 サーバー・
インテグレーション**

サーバー本体への組み込み

**HPE ファクトリーエクスプレス
アラカルトサービス**

製品に対する
個別サービス

導入管理サービス
(リモート/オンサイト)

技術支援サービス

+
選択可能なオプション

現地設置

**HPE インストレーション&
スタートアップサービス**

弊社エンジニアが現地でインストレーション作業を実施

パラメーター事前確認

スタートアップ作業

製品動作確認

作業報告

技術支援サービス

事前準備

初期設定・設置

HPE ファクトリーエクスプレス

HPE ファクトリーエクスプレス (FE) は、到着後すぐに電源投入できる状態で納入するサービスです。導入時の技術的トラブルや稼働延期を防ぐことができます。

サービスの特長

信頼の国内品質を短納期で

- HPEインテグレーションセンターで組立作業と検査を実施後に出荷。設置先現地ではHPEエンジニアが最終テスト後に納品。お客様ご自身で設置作業をおこなう場合に比べて、時間とリスクを削減できます。

保管ミス・発注漏れ回避

- 個別納品の場合、すべての製品がそろそろまで保管する場所が必要になり管理の手間や紛失リスクが高まります。HPE ファクトリーエクスプレスであればこのような心配はなくなります。また、万一、部品の発注漏れや初期不良が発生した場合でも出荷前に対処し納入することができます。

廃棄物削減で、環境にも考慮

- モジュールなどを組込んだ状態で納入し梱包材の使用を抑止するため、お客様は個別納品時のような膨大な廃棄物の処理に悩むことはありません。

作業の詳細・サービスの範囲・主要実施項目など

(例) Level4での作業詳細

- メール、電話などによる各機器の設定値ヒアリングと取りまとめシステム構成書 (ハードウェア、ソフトウェア、機器諸元表) の作成と納品
- お客様先ラックへの搭載作業、設置
- 同時購入HPE製LAN/FCケーブルのラック内配線 ● 機器へのラベル貼り付け
- 機器本体および同時購入オプションのFirmwareの顧客指定バージョンへの調整
- OSインストール (同時購入のメディアとライセンスによる)
- ストレージでの論理ボリュームの作成、サーバーへの提供とOSからの認識
- 同時購入iLO等ライセンスの取得と適用 ● 論理構成設定 (nPartition、SAN Zoning等)

サービスの概要

Level 1

- サーバーインテグレーション (サーバー本体への組み込み)

Level 2

- ラッキング (Level1 + サーバーと周辺機器のラックへの組み込み)

Level 3

- 現地設定 (Level2 + 現地での設置作業)

Level 4

- 設定支援 (Level3 + メールによるヒアリング、成果物の作成)

Level 5

- 現地設定支援 (Level4 + メールによるヒアリング、オリエンテーション)

参考価格

- Level4 ￥296,000 (税抜) ~

(基本料 ￥180,000 (税抜)、HPE ProLiantサーバー1台 ￥116,000 (税抜) ~)



事前準備

初期設定・設置

HPE ファーストFE/チャネルFE

HPE ファクトリーエクスプレス (FE) の標準納期を短縮するオプションサービスです。
販社様流通在庫にも対応いたします。

サービスの特長

HPE ファーストFE

- 標準納期を短縮するサービス

HPE チャネルFE

- 販社様の流通在庫を利用することで、納期を短縮するサービス

サービスの概要

HPE ファーストFE

- 特別プロセスでの対応によってインテグレーション作業時間の短縮が見込めます。
納品最大2営業日短縮可能

HPE チャネルFE

- 販社様流通在庫を利用することで製品手配を早めます。
(例: 販社様に在庫がある場合、約2週間で納品)

作業の詳細・サービスの範囲・主要実施項目など

- いずれのサービスもFE Level3、4、5が対象です。
作業内容はHPE ファクトリーエクスプレスに準じます。

参考価格

HPE ファーストFE

- ¥152,000 (税抜) ~

〔上記の金額とは別にFEの通常料金が必要です〕

HPE チャネルFE

- ¥70,000 (税抜) ~

〔上記の金額とは別にFEの通常料金が必要です〕



事前準備

初期設定・設置

HPE インストール&スタートアップサービス

HPE ProLiantサーバー、関連周辺機器、ストレージ等へのハードウェア製品設置や、OS/各種ソフトウェア製品へのインストール作業を弊社がお客様に代わって実施します。

サービスの特長

- HPE製品を熟知する弊社エンジニアが、お客様先で作業を実施。
- 定型型番、定額のため、見積もりや予算化が容易。
- 同時購入いただいた保守サービスの登録を弊社エンジニアが代行しますので、登録の負荷を軽減。

作業の詳細・サービスの範囲・主要実施項目など

(例) DL360用I&S型番(U4506E)

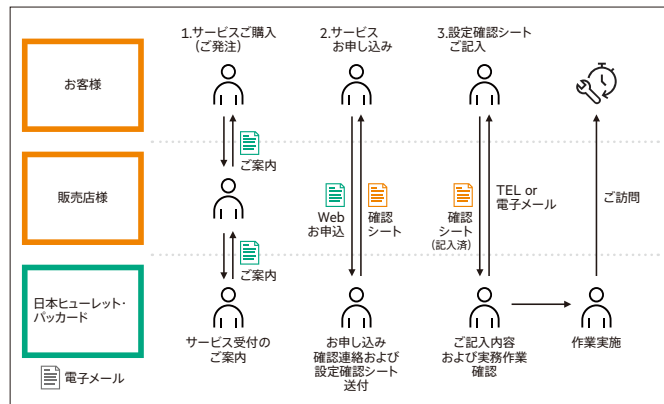
- HPE ProLiant用コンソール用モニターのHPE ProLiantへの装着作業
- HPE ProLiant筐体本体の設置、ラッキング作業
- サーバー内蔵アレイコントローラでのRAIDセット構築
- Integrated Lights-Out機能へのネットワークインターフェイス設定
- HPE ProLiantサーバーハードウェア機能拡張ライセンスキー適用

(例) HPE 3PAR StoreServ 8000

- ハードウェア設置作業: ドライブ製品ベースエンクロージャー組み込み、ベースエンクロージャーラッキング、ケーブル接続
- コントローラード(ベースエンクロージャー) 初期設定
- サービスプロセッサ初期設定
- サーバー接続設定(サーバーOSは同一種類でサーバー4台までを対象) 接続サーバー(Host)用のStoreServ 8000バーチャルボリューム作成、HPE 3PAR StoreServ 8000 Storage側およびHost側への接続設定とHost側からの接続確認
- サービスプロセッサへのHPE施設間とのリモートサポート設定(インターネット経由)
- 起動停止操作方法説明

サービスご依頼からの流れ

- 販売店様はご発注を受け、申込書をお客様へお渡しいただくのみで手間はありません。お客様もご発注・申し込み・必要事項の記入の簡単なステップ。販売しやすく、お客様もご購入しやすい点がポイントです。



参考価格

- | | | |
|---|--------|---------------|
| ● DL360用スタートアップ型番 | U4506E | ¥55,000 (税抜) |
| ● HPE 3PAR用スタートアップ型番 | U8HY5E | ¥280,000 (税抜) |
| ● VMware vSphere ESX+vCenter Server用
スタートアップ型番 | UK837E | ¥320,000 (税抜) |

インストレーション技術支援サービス te-0b

FEまたはI&Sのご利用にあたり、お客様にて実施いただくヒアリングシート記入、導入後のお問い合わせに対し、技術面でのご支援をおこなうサービスです。製品仕様を熟知した弊社エンジニアが、技術的トラブルを回避するスムーズな導入をお約束します。

サービスの特長

- 導入時の各種問い合わせに弊社エンジニアがご回答します。各種ヒアリングシート記入時の技術支援、設置に関する疑問も解消できます。
- システム設置作業後の各種問い合わせにも対応いたします。リモートQAにより、お客様のスムーズなシステム構築をサポートいたします。(期間限定)

サービスの概要

お客様が主体となり実施いただく設計、構築に対する以下の支援

- 各種ヒアリングシート・パラメーターシートの作成支援
- 保守契約ではカバーできないQA対応(導入作業後、最大1か月間)

作業の詳細・サービスの範囲・主要実施項目など

- FE、I&Sサービスのご購入が必須となります。(HW設置、ケーブル配線等の現地作業はFE、I&Sサービスにて提供)
- ご購入いただいているFEおよびI&Sサービスの対象製品を対象とします。
- 基本的には、メールおよび電話によるリモートでの支援となります。(状況によりオンサイト支援も実施します)
- 平日営業時間内での対応を想定しています。

よくあるご質問

FE Plus、リモート導入管理サービスとの違いは？

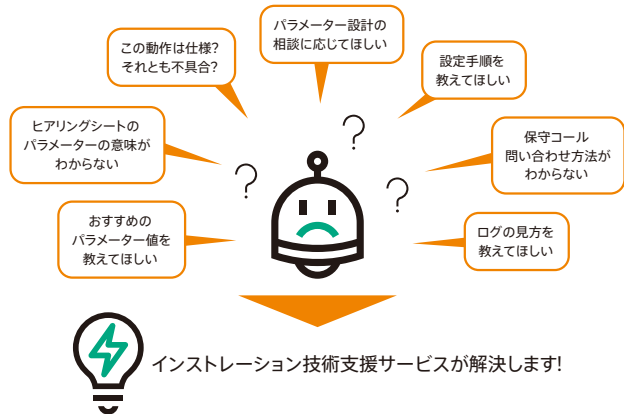
- 本サービスでは技術面での設計ご支援や導入後技術支援を実施します。
- 異なる種類のサービスご利用時のスケジュール調整、導入時の各種調整・追加作業が必要となる場合は、リモート導入管理サービスやFE Plusも適宜ご活用ください。

参考価格

- 個別見積もり：¥300,000(税抜)～
機器構成、ご購入いただくサービス内容から見積もりさせていただきます。

見積もりに必要な情報

- コンフィグ見積もり(FE、I&S含む構成がわかる資料)
- 対象機器(一部の製品のみ支援希望の場合)
- 支援期間(1か月超の支援をご希望の場合)



事前準備

初期設定・設置

リモート導入管理サービス te-Oa

同時購入されるFEおよびI&Sなど複数の定型サービスを、単一窓口にて提供し、システム導入におけるスケジュール調整等、お客様の各種ご要望にお応えします。

サービスの特長

- システム導入設置時に複数の定型サービスが混在する場合、それぞれのサービスがお客様の希望に合わせてスムーズに提供されるよう全体スケジュールの進捗管理をおこないます。
- システム設置作業時における各種問い合わせについて単一の窓口を提供することにより、システム設置時の各サービス提供時に発生するやりとりの負荷を軽減することができます。

サービスの概要

- ご購入いただいた定型サービスのとりまとめ、全体作業スケジュールの作成、サービス単位での作業役割表の作成を実施します。(本サービスはリモートにて実施するため、オンサイトでの打ち合わせはおこないません)

作業の詳細・サービスの範囲・主要実施項目など

実施内容例

- 各サービスのヒアリングシート、パラメーターシート送付ととりまとめ
- 進捗管理とQA対応
- 課題管理

※ヒアリングシート、パラメーターシート記載に関する技術QAは範囲外となります。

含めることのできるライフサイクルサービス

HPE カスタムサービス

- 導入・構築、変更作業、移設のサービスを提供(個別見積もり)

HPE ファクトリー エクスプレス (FE)

- HPEの工場で作成した製品を納入

HPE インストレーション サービス (I&S)

- HPEのCEがお客様サイトでインストレーションを代行

参考価格

- ¥400,000(税抜)～

※ご購入いただくサービス内容および機器構成によって変更となる可能性があります。
※必要に応じて定型サービス以外の作業についても含めることが可能です。

事前準備

初期設定・設置

構築支援、移行支援

運用支援

サステナブルIT

システム環境管理

環境の見える化システム(電力・温湿度) te-8g

システムを構成・稼働させる為に必要な重要ファクターの中に電力や温湿度等の設置環境があります。

通常、システムを構成するハードウェアやソフトウェアは、IT管理者の管理下にあり、ハードウェアやソフトウェアの進歩により、変更・追加・新設などの判断や決定をおこなう事が比較的スムーズにおこなえる傾向にあります。

しかしながら、システムの土台とも言うべき電力設備に関しては、他システムとも共有部ともなり、急な増設・変更に対応できるとは限りません。

そこで、日頃の使用電力を把握する事で、今後のシステム構成計画を早めに検討する事が可能となります。本システムは、その為の電力・温湿度の見える化をご提供いたします。

サービスの特長

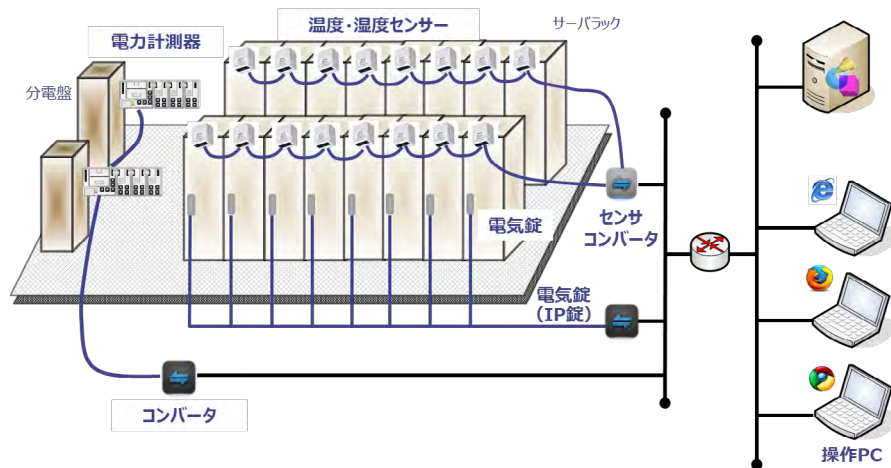
- 電力、温湿度を管理サーバにて収集・管理
- 基本操作はブラウザ対応
- クライアントには専用ソフト不要
- 遠隔地からもモニタも可能
- グラフ等のレポート機能
- メールによる通知機能

サービスの概要

- 管理サーバへの専用ソフトインストール
- 分電盤に計測器を配置して対象系統の電力見える化
- 各ラックにセンサーを取付けて温湿度の見える化

参考価格

- 個別見積もり



事前準備

初期設定・設置

構築支援、移行支援

運用支援

サステナブルIT

システム環境管理

IT環境アセスメント(電力・温湿度) te-8h

データセンターやサーバ室内のITシステムの環境(電力・温湿度)を調査・分析し、目的に応じた報告・提案といったアセスメントを実施します。

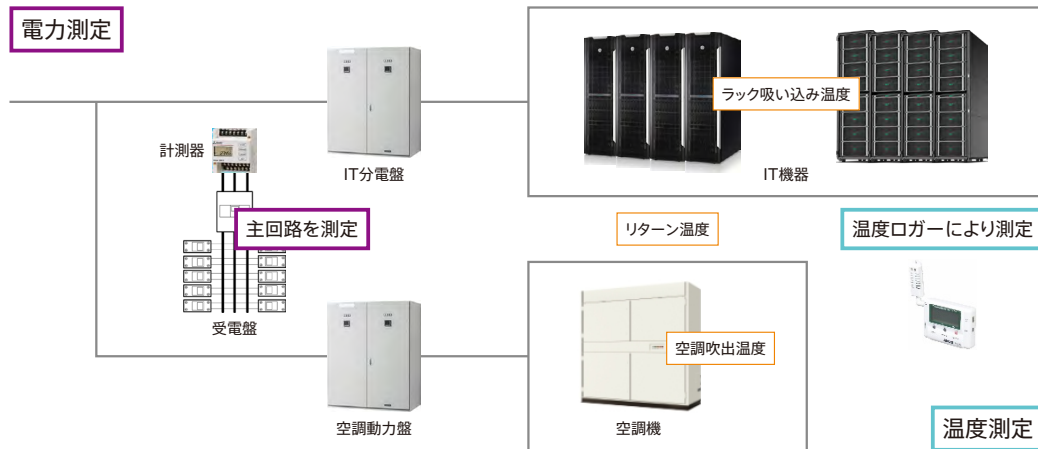
目的に応じて、測定ポイントや期間などをお客様と相談の上、お見積りとなります。なお、提案内容の実施は本アセスメント後に別途お見積りとなります。

サービスの特長

- ITシステム消費電力、温度環境を簡易的に測定し、目的に向けた提案を実施

参考価格

- 個別見積もり



構築支援、移行支援

運用支援

移設、解体

HPE サービスクレジット

障害事前予防のための実作業を、サービスメニューからクレジットベースでご提供します。
お客様のニーズに応じたサービスを、豊富なメニューから柔軟に組み合わせて選択いただけます。

サービスの特長

- リモートクレジットアドバイザーによるサービスメニュー選択支援
- クレジット数に応じたプロアクティブサービスの提供

メニュー例



パフォーマンス分析



ファームウェアアップデート



システムヘルスチェック



教育サービスへの振替

「HPE サービスクレジット」は、「HPEサポートクレジット・HPEプロアクティブセレクト」の後継サービスです。
詳細は以下をご参照ください。

www.hpe.com/jp/support-credit

HPE ライフサイクルサービス

主な導入・構築サービス一覧〈テクニカル区分順〉

Page番号空欄のサービスは本ブックレットへの掲載はありません。

サービス担当者よりお客様の要望をおうかがいし見積もりいたします。

メニュー外のサービスもご相談いただければ、サービス間の隙間を埋めるためのお手伝いをいたします。

テクニカル区分	フェーズ区分	サービス名	Page	ID
0. 導入管理	設置先での構築・接続試験			
1. コアオペレーティングシステム	設置先での構築・接続試験			
	機器追加・バージョンアップ			
		HPBM/Vpars 導入・構築サービス	-	2a
	設置先での構築・接続試験	VMware 仮想化環境導入・構築サービス	-	2b
2. 仮想化	機器追加・バージョンアップ			
		Hyper-V 導入サービス	-	2e
		VMware VDI 導入・構築サービス	-	2f
	設置先での構築・接続試験	RHEV/KVM 環境構築サービス	-	2g
3. 高可用性/クラスタリング	設置先での構築・接続試験	HPE ServiceGuard 導入・構築サービス	-	3b

テクニカル区分	フェーズ区分	サービス名	Page	ID
3. 高可用性/クラスタリング	設置先での構築・接続試験	Windows クラスタ導入・構築サービス	-	3c
		Linux クラスタ導入・構築サービス	-	3d
		記憶域スペースダイレクト (S2D) によるHyper-Vクラスタ構築サービス	-	3e
4. クラウド	設置先での構築・接続試験	HPE Helion Cloud System 導入・構築サービス	-	4a
5. ストレージシステム	設置先での構築・接続試験	3PAR Adaptive Optimization 構築サービス	-	5c
	機器追加・バージョンアップ			
	設置先での構築・接続試験			
6. データベース	設置先での構築・接続試験	SQL Server 導入・構築サービス	-	6b
		Postgres Plus 導入・構築サービス	-	6c
		Oracle Database RAC環境構築サービス	-	6d
		HPE Data Protector 導入・構築サービス	-	7a
7. バックアップ&リカバリー	設置先での構築・接続試験	HPE Moonshot バックアップ&リストア環境構築サービス	-	7c
		Commvault 構築サービス	-	7e
8. データセンター環境	システム移設			
	セキュリティ・耐震工事	定額免震工事サービス	-	8b

テクニカル区分	フェーズ区分	サービス名	Page	ID
8. データセンター環境	セキュリティ・耐震工事	キャビネットレビュー(重量(重心)/電源最適化アセスメント)	-	8d
	設置先での構築・接続試験	UPS連携シャットダウン導入・構築サービス	-	8e
	セキュリティ・耐震工事	サービスプロバイダー向けケーブル配線講習サービス	-	8f
	システム環境管理			
9. 運用環境	機器追加・バージョンアップ	電力消費改善提案アセスメント(節電アセスメント)サービス	-	9a
	データ消去・機器撤去	HPE OpenView 導入・構築サービス	-	9e
	設置先での構築・接続試験	Infosight for server導入構築サービス	-	9g
10. 自動化		CHEF Server インストールサービス	-	10a
		CHEF Compliance インストールサービス	-	10b
	設置先での構築・接続試験	CHEF Analytics インストールサービス	-	10c
		CHEF 自動化テンプレート作成サービス	-	10d
11. セキュリティ	データセンター環境	セキュリティ脆弱性報告サービス	-	11a
	セキュリティ・耐震工事			
12. Data Management & AI	設置先での構築・接続試験	NVIDIA Certified Starter Kit構築サービス	-	12b

サステナブルIT関連サービス

世界共通の課題として地球温暖化が大きな問題となっております。

そこで温暖化を少しでも抑制する為にIT環境を把握し、

改善提案などをさせていただくサステナブルIT (SDGS/脱炭素/省電力化) 関連サービスをご紹介します。

環境状況を把握/改善することで、システム安定稼働、消費電力を下げることに繋がります。

(一般的に空調の設定温度を1℃緩和することで、10%程度の消費されるエネルギーが削減できるといわれています)

HPE ライフサイクルサービスに関する詳細情報はホームページをご参照ください。

hpe.com/jp/lifecycleservices



安全に関するご注意

ご使用の際は、商品に添付の取扱説明書をよく読みの上、正しくお使いください。
水、湿気、油煙等の多い場所に設置しないでください。火災、故障、感電などの原因となることがあります。

お問い合わせはカスタマー・インフォメーションセンターへ

03-6743-6370 月～金 9:00～19:00 (土日、祝日、年末年始および5/1を除く)

記載されている会社名および商品名は、各社の商標または登録商標です。

記載事項は2023年11月現在のものです。

本カタログに記載された内容は、予告なく変更されることがあります。

© Copyright 2023 Hewlett Packard Enterprise Development LP