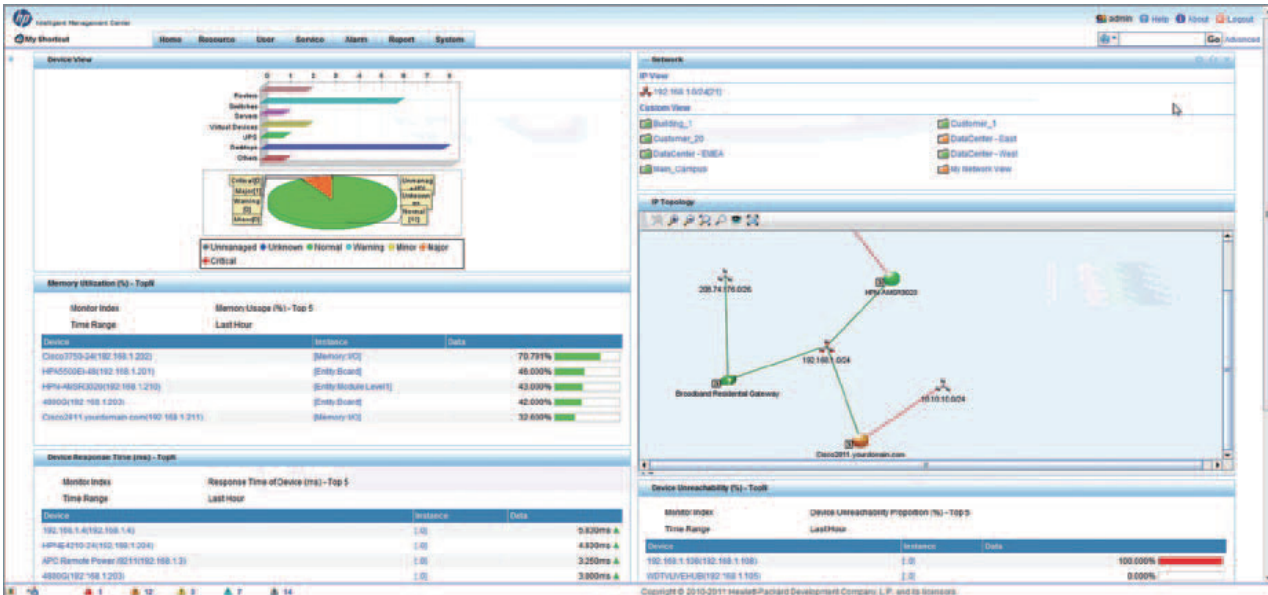




HP Intelligent Management Center Standard Software Platform



製品概要

HP Intelligent Management Center (IMC) Standard Edition Software は、スタンドアロンで動作する、包括的機能を備える管理プラットフォームです。さまざまな管理機能がモジュール化されており、障害、設定、アカウントिंग、パフォーマンス、セキュリティのニーズに対応します。IMC Standard Edition は、ビジネスアプリケーションのフローモデルをコアとし、Service-Oriented Architecture (SOA) に基づいて設計されているので、リソース、サービス、ユーザーを完全に統合管理できるほか、管理規模を拡大し、新しいテクノロジーをシームレスに取り入れることが可能です。また、SOA アーキテクチャーに基づいているので、ベースプラットフォームにモジュールを追加することにより機能を強化できます。IMC ソフトウェアは、HP およびサードパーティ両方のデバイスを管理でき、Microsoft® Windows® および Linux オペレーティングシステムと互換性があります。IMC Standard Edition には、100 個の管理デバイスライセンスが含まれていますが、ノードライセンスを追加購入することにより、さらに多数のデバイスに対応できます。

主な機能

- 高い柔軟性と拡張性
- 強力な管理機能
- 豊富なリソース管理機能
- 詳細なパフォーマンスモニタリング機能と管理機能
- 柔軟性の高い一元型のレポート作成機能

機能と利点

管理

- **HP Intelligent Management Center (IMC)**
障害管理、エレメントの設定、ネットワークモニタリングなどを一箇所から行うことが可能。サードパーティデバイスをサポートするほか、すべてのネットワークエレメントを一元管理し、検出、分類、ベースライン設定、ソフトウェアイメージの作成など、さまざまなタスクを自動化。また、設定比較ツール、バージョン追跡、変更アラートなどの機能も提供
- **モジュール型アーキテクチャー**
モジュールを追加することにより、ネットワーク管理機能を強化することが可能。ユーザーアクセス管理、VPN 管理、トラフィック分析などのモジュールを素早く追加してすぐに活用することが可能。モジュール間で情報を共有し、ポリシーの作成やレポート機能を連携させるアーキテクチャー
- **NEW 仮想化の管理**
HP IMC ソフトウェアは、仮想ネットワークと物理ネットワーク両方の管理とモニタリングを行う機能が統合された業界トップクラスの管理ツール。仮想ネットワークの状態把握や管理を行うとともに、ネットワークポリシーを仮想イメージに合わせて調整および自動適用することにより、仮想マシンのシンプルな移動が可能。IMC ソフトウェアは、VMware、Hyper-V、KVM をサポート。IMC Virtual Network Management 機能は、仮想マシンのネットワークアクセスポートの自動追跡をサポート
- **柔軟性および拡張性の高い導入モデル**
IMC Standard Edition は、大規模なマルチベンダーネットワークを管理するための豊富な機能を備え、分散型導入モデルにより高い拡張性と可用性を実現。モジュール型設計なので、複数のサーバーに導入して拡張性や耐障害性を高めることが可能

- **豊富なリソース管理機能**

ネットワークの詳細なインベントリ作成、設定状態の正確な把握など、強力なネットワーク/トポロジ検出機能を提供。VLAN トポロジおよびレイヤー2/3 のビューを備えるほか、ダッシュボード形式のホームページでカスタムビューを作成可能。各組織に適したモデルに基づいてネットワークインフラストラクチャーのカスタム構成および制御が可能

- **柔軟性の高いレポートを一元的に生成**

レポートを一元管理できるので、レポートの管理がシンプルに。IMC ソフトウェアの柔軟な履歴レポートは、ネットワークトレンド分析やキャパシティ計画に必要な情報を提供。定義済みのテンプレートが用意されているほか、パラメータをカスタム定義することも可能。レポートは、PDF、Excel などのさまざまな形式で作成でき、電子メールで自動的に送信したり、スケジュールに従って作成することが可能

- **アクセス制御リストの管理**

IMC ソフトウェアは、ネットワーク全体でセキュリティやサービス品質 (QoS) ポリシーに基づいて管理する機能を備えているので、ACL の定義、導入、制御を簡単に行うことが可能。ACL のルール最適化機能を使用して、デバイスの ACL リソースを効率的に使用

- **認証およびアクセス管理**

アドオンの User Access Manager (UAM) モジュールを使用すると、アクセス管理を統合し、一元化することが可能 (LAN、WAN、無線 LAN、VPN などへのアクセスを認証)。スマートカード、証明書などを使用する強力な認証、エンドポイントのアクセス制御や ID に基づくネットワークサービス提供などの機能をサポートし、ユーザーリソースやサービスを効率的に統合管理

- **Endpoint Admission Defense (EAD)**

モジュールを追加することにより、ネットワークのエンドポイントのセキュリティステータスを分析して、セキュリティ上の脅威の特定したり、セキュリティイベントを検出したり、ネットワークの脆弱性に事前に対処して危険を緩和。EAD は、エンドポイントのパッチレベル、ARP 攻撃、異常なトラフィック、不正ソフトウェアのインストールや使用を検出。また、特定のエンドポイントに適した適用ポリシーや修復オプションを選択可能

- **Network Traffic Analyzer**

Network Traffic Analyzer (NTA) モジュールを追加することにより、sflow/nflow/netstream 対応デバイスからのフロー情報を収集。トラフィック分析により、ネットワークのボトルネックの特定、異常なトラフィックの検出、さまざまなサービスやアプリケーションが必要とする帯域幅の特定が可能。User Behavior Analysis (UBA) モジュールを追加すれば、トラフィックフローの相関関係を把握可能

- **NEW Compliance Center**

Compliance Center 機能により、コンプライアンスポリシーと、チェック対象のデバイスを関連付けることが可能。コンプライアンスチェック機能は、ネットワークの不適切な設定やセキュリティ上の問題を直ちに修正。設定の誤りが検出された場合、特定のデバイスへのデータや設定エラーに関する情報を示すレポートを生成

- **Virtual Connect のサポート**

IMC ソフトウェアは、接続の追加/削除情報を Virtual Connect Manager に提供するので、デバイスの詳細ページで接続情報を確認することが可能

- **IMC のモバイルアプリケーション**

iPhone および Android 向けの新しいモバイルアプリケーションを用意。このモバイル機能により、ネットワーク管理者がオフィスの外からでもネットワークをモニタリングすることが可能

- **Telnet/SSH プロキシ**

Telnet/SSH プロキシ機能を使用すれば、クライアント PC に Telnet/SSH ツールをインストールしてデバイスにアクセスするのではなく、ブラウザを使用して Telnet/SSH 経由でリモートアクセスしてデバイスを管理することが可能。すべてのデバイスの変更を監査できる一方、デバイスに安全かつ管理された方法でアクセスすることが可能

- **Unified Task Management および Wizard Center**

IMC Wizard Center を使用すれば、クイックスタート機能、サードパーティデバイスの設定ウィザードなど IMC の多くの設定ウィザードを実行することが可能。今回のリリースでは、IMC のすべてのタスクを管理する Unified Task Management を新たに追加

- **トラフィックトポロジ**

ネットワークの物理トポロジに基づいてトラフィックトポロジを把握し、さまざまなリンクのトラフィック状態を表示

- **カスタマイズ機能およびサードパーティデバイスのサポート**

IMC の基本的なネットワーク管理プラットフォームに、デバイスの管理・設定機能を追加可能。スクリプトや XML ファイルを使用してサードパーティデバイスをサポートするように機能拡張したり、スクリプト、XML ファイル、UI 設定ファイルを使用して機能をカスタマイズすることが可能

- **NEW パフォーマンスビュー (新しい GUI)**

- TopN、Trend Analysis、Summary Data、At a Glance などのパフォーマンスビューを用意
- パフォーマンスデータを表示する新たな方法
- この新しい GUI は柔軟性が高く、ビューを直ちに表示したり、複数のビューを切り替えたり、さまざまなパフォーマンスサマリービューに素早くアクセスすることが可能

- **NEW Security Control Center**

新たに追加された Security Control Center (SCC) を使用して、ポリシーを定義し、複数のデバイスに一貫性のある設定を適用可能できるほか、ポリシーを使用して VLAN や VLAN のポート設定を管理したり、新たに検出されたデバイスに設定テンプレートを自動的に適用することが可能。デバイスの設定がコンプライアンスに適合しなくなった場合にアラームを発生させるポリシーを設定することも可能

- **NEW Network Data Collection**

Network Data Collection は、ネットワーク、デバイス、IMC システムに関する情報を生成、パッケージ化し、適切な HP ネットワークサポートまたは販売担当者に送信する機能を備えているので、簡単な手順でサポートを受けることが可能。この機能は、指定のデータを収集して関連情報を含むデータファイルやレポートを生成するほか、電子メール、FTP、SFTP 経由で指定の宛先にレポートを送信したり、指定のファイルにレポートを保存することが可能

- **NEW Service Monitor**

Service Monitor を使用すると、設定したプローブ経由で共通のネットワークサービスの可用性や応答性をモニタリングすることが可能。このプローブは、ローカルおよびリモートの IMC Agent にあり、プローブを設定した際に指定したサーバーやデバイスからのサービスをテスト

保証とサポート

- **電話によるサポート**

HP から電話によるサポートを受けることができます。サポートセンターへのご連絡については、

hp.com/networking/contact-support を参照してください。ご購入の製品のサポート期間の詳細については、

hp.com/networking/warrantysummary を参照してください。

- **ソフトウェア リリース**

ご使用の製品に対応するソフトウェアについては、

hp.com/networking/support を参照してください。ご購入の製品に対応するソフトウェアリリースの詳細については、

hp.com/networking/warrantysummary を参照してください。

仕様

HP IMC Standard Edition Software Platform with 100-node License (JF377A)	
最小システムハードウェア	稼働環境要件: クライアント/サーバーアーキテクチャー サーバー要件: インテル® Pentium® 4 3.0GHz プロセッサ 4GB RAM メモリ 50GB ストレージ 10/100MB NIC 48X CD-ROM ドライブ、解像度 1024 x 768 のビデオカード、サウンドカード
推奨システムハードウェア	3.0GHz インテル® Xeon®またはインテル® Core™2 Duo プロセッサまたは同等のプロセッサ 4GB RAM メモリ 100GB ストレージ 10/100MB NIC 48X CD-ROM ドライブ、解像度 1024 x 768 のビデオカード、サウンドカード
推奨ソフトウェア	Windows® Server 2003 (Service Pack 2) Windows® Server 2003 X64 (Service Pack 2 および KB942288) Windows® Server 2003 R2 (Service Pack 2) Windows® Server 2003 R2 X64 (Service Pack 2 および KB942288) Windows® Server 2008 (Service Pack 2) Windows® Server 2008 X64 (Service Pack 2) Windows® Server 2008 R2 (Service Pack 1) Windows® Server 2008 R2 X64 (Service Pack 1) Red Hat Enterprise Linux 5 Red Hat Enterprise Linux 5 X64 Red Hat Enterprise Linux 5.5 Red Hat Enterprise Linux 5.5 X64 Red Hat Enterprise Linux 6.1 X64
最小システムハードウェア	クライアント要件 インテル® Pentium® 4 2.0GHz プロセッサ 2GB RAM メモリ 50GB ストレージ 10/100MB NIC 48X CD-ROM ドライブ、解像度 1024 x 768 のビデオカード、サウンドカード
推奨システムハードウェア	2.0GHz インテル® Pentium® III または同等のプロセッサ 2GB RAM メモリ 50GB ストレージ 10/100MB NIC 48X CD-ROM ドライブ、解像度 1024 x 768 のビデオカード、サウンドカード
推奨ソフトウェア	Microsoft® Windows® XP
ブラウザ	Firefox 3.6 以上を推奨 Internet Explorer 8.0 以上を推奨
追加要件	データベース: Microsoft SQL Server 2005 Service Pack 3 (Windows のみ)、Microsoft SQL Server 2008 Service Pack 3 (Windows のみ)、Microsoft SQL Server 2008 Service Pack 3 (64 ビット Windows のみ)、Microsoft SQL Server 2008 R2 Service Pack 1 (Windows のみ)、Microsoft SQL Server 2008 R2 Service Pack 1 (64 ビット Windows のみ)、Oracle 11g Release 1 (Linux のみ)、Oracle 11g Release 2 (Linux のみ)、Oracle 11g Release 2 (64 ビット Linux のみ)、MySQL Enterprise Server 5.1 (Linux および Windows、最大 1,000 デバイスをサポート)、MySQL Enterprise Server 5.5 (Linux および Windows、最大 1,000 デバイスをサポート)
注記	500 ノード未満の場合は 1 個の CPU、500~2,000 ノードの場合は 2 個の CPU または 1 個のデュアルコア CPU、2,000 ノードを超える場合は 4 個の CPU または 2 個のデュアルコア CPU が必要
サービス	サービスレベルの説明と製品番号の詳細については、HP Web サイト hp.com/networking/services を参照してください。ご使用の地域でのサービスと対応時間の詳細については、HP の担当販売オフィスにお問い合わせください。

HP Intelligent Management Center Standard Software Platformのアクセサリ

ライセンス

HP IMC Standard and Enterprise additional 100-node License (JF379A)
HP IMC Standard and Enterprise additional 500-node License (JF380A)
HP IMC Standard and Enterprise additional 1000-node License (JF381A)
HP IMC Standard and Enterprise additional 5000-node License (JF382A)
HP IMC Standard and Enterprise additional Unlimited-node License (JF383A)

ソフトウェア

HP 3ND/EMS/PCM+ to Intelligent Management Center Standard Upgrade License (JG140A)
HP IMC Branch Intelligent Management System Software Module w/50-node License (JG265A)
HP IMC NTA Software Module w/10-node License (JF384A)
HP IMC UAM Software Module with 200-user License (JF388A)
HP IMC Endpoint Admission Defense Software Module with 200-user License (JF391A)
HP IMC Voice Services Manager Software Module with 100-phone License (JF402A)
HP IMC QoS Manager (JF408A)
HP IMC MPLS VPN Manager (JF410A)
HP IMC WSM Software Module with 50-Access Point License (JF414A)
HP IMC UBA Software Module with 200-user License (JF421A)
HP IMC Service Operation Management Software Module License (JG139A)
HP IMC IPSec VPN Manager Software Module with 25-node License (JG144A)
HP IMC Branch Intelligent Management System Software Module w/50-node (JG265A)
HP IMC Intelligent Analysis Report Software Module License (JG138A)
HP IMC Service Health Manager Software Module License (JG398A)
HP IMC Extended API License (JG399A)
HP IMC TACACS+ Authentication Manager Software Module with 100-node License (JG483A)

HP IMC Application Performance Manager Software Module with 25-monitor License (JG489A)
HP IMC Virtual Application Network Manager Software Module with License (JG494A)
HP IMC Remote Site Manager Software Module with License (JG495A)

 **安全に関するご注意** ご使用の際は、商品に添付の取扱説明書をよくお読みの上、正しくお使いください。水、湿気、油煙等の多い場所に設置しないでください。火災、故障、感電などの原因となることがあります。

お問い合わせはカスタマー・インフォメーションセンターへ

03-6416-6660 月～金 9:00～19:00 土 10:00～17:00 (日、祝祭日、年末年始および5/1を除く)

HP ネットワーク製品に関する情報は <http://www.procurve.jp>

記載されている会社名および商品名は、各社の商標または登録商標です。

本カタログに記載された内容は、予告なく変更されることがあります。

© Copyright 2010-2012 Hewlett-Packard Development Company, L.P.

取扱い店印

日本ヒューレット・パカード株式会社

〒136-8711 東京都江東区大島2丁目2番1号

4AA3-0694JPN、2012年7月

