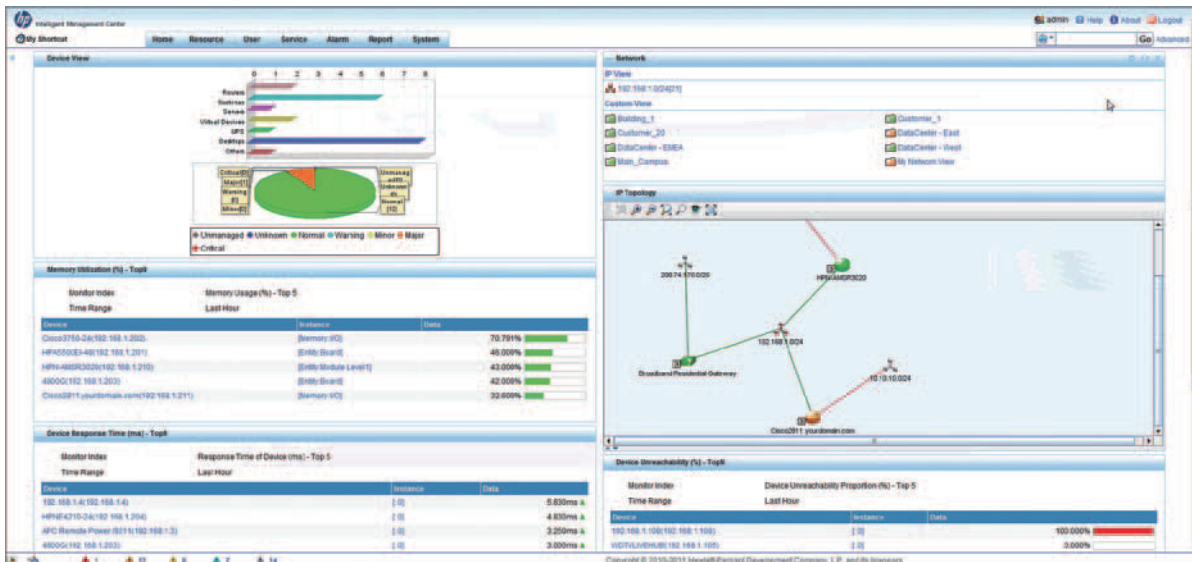




HP Intelligent Management Center Extended API ソフトウェア



製品概要

eAPI は、業界標準に基づく拡張性の高い IMC プラットフォームの拡張機能です。IMC は、SOA アーキテクチャーに基づいているので、企業の独自開発アプリケーションと IMC プラットフォームを共有することができます。eAPI を IMC に統合することにより、企業の独自開発アプリケーションが、IMC が収集するすべてのネットワークデータを使用できるようになります。IMC とのインターフェイスとなるプログラムを一度作成するだけで、サードパーティデバイスのオペレーティングシステムと統合できます。IMC は、業界標準に基づく拡張性の高いアーキテクチャーを採用しており、IMC が備える 3 種類の Web サービスの 1 つである REST 型 Web サービスを活用できます。REST 型 Web サービスは、IMC サービスを使用するサードパーティアプリケーションの開発を可能にするサービスです。IMC Extended API には、コアプラットフォームサービスへのアクセスを提供する 200 以上の API が含まれています。IMC Enterprise Platform には、この Extended API 機能が同梱されています。Standard Platform の場合は、ライセンスをアップグレードすることにより使用できます。

主な機能

- 包括的機能
- 業界標準に基づく拡張性
- REST 型 Web サービスによるシンプルな構成


機能と利点

管理

- **包括的機能**
eAPI は、ほとんどの IMC モジュールで使用可能。IMC の Web 機能のほとんどが API を備える
- **使いやすさ**
xml 形式のデータになっており、これを HTTP プロトコル経由で伝送。サポートするプログラミング言語: C/C++、Java、.Net、Perl、Ruby、Python、PHP/Javascript (AJAX)
- **パフォーマンスの向上**
データキャッシュメカニズムによりパフォーマンスを向上
- **ドライバーの形式**
xml (アプリケーション用) および JSON (Javascript/AJAX) をサポート。インターフェイスの一部は、Excel、PDF、VISIO などもサポート
- **セキュリティ**
標準の HTTP ダイジェスト認証を使用。HTTPS プロトコルによる安全なデータ通信

仕様

HP IMC Extended API License (JG399A)	
最小システムハードウェア	サーバー要件: インテル® Pentium® 4 3.0GHz プロセッサ 4GB RAM メモリ 50GB ストレージ 10/100MB NIC 48X CD-ROM ドライブ、解像度 1024 x 768 のビデオカード、サウンドカード
推奨システムハードウェア	3.0GHz インテル® Xeon®またはインテル® Core™2 Duo プロセッサまたは同等のプロセッサ 4GB RAM メモリ 100GB ストレージ 10/100MB NIC 48X CD-ROM ドライブ、解像度 1024 x 768 のビデオカード、サウンドカード
推奨ソフトウェア	Windows® Server 2003 (Service Pack 2) Windows® Server 2003 X64 (Service Pack 2 および KB942288) Windows® Server 2003 R2 (Service Pack 2) Windows® Server 2003 R2 X64 (Service Pack 2 および KB942288) Windows® Server 2008 (Service Pack 2) Windows® Server 2008 X64 (Service Pack 2) Windows® Server 2008 R2 (Service Pack 1) Windows® Server 2008 R2 X64 (Service Pack 1) Red Hat Enterprise Linux 5 Red Hat Enterprise Linux 5 X64 Red Hat Enterprise Linux 5.5 Red Hat Enterprise Linux 5.5 X64 Red Hat Enterprise Linux 6.1 X64
追加要件	データベース: Microsoft SQL Server 2005 Service Pack 3 (Windows のみ)、Microsoft SQL Server 2008 Service Pack 3 (Windows のみ)、Microsoft SQL Server 2008 Service Pack 3 (64 ビット Windows のみ)、Microsoft SQL Server 2008 R2 Service Pack 1 (Windows のみ)、Microsoft SQL Server 2008 R2 Service Pack 1 (64 ビット Windows のみ)、Oracle 11g Release 1 (Linux のみ)、Oracle 11g Release 2 (Linux のみ)、Oracle 11g Release 2 (64 ビット Linux のみ)、MySQL Enterprise Server 5.1 (Linux および Windows、最大 1,000 デバイスをサポート)、MySQL Enterprise Server 5.5 (Linux および Windows、最大 1,000 デバイスをサポート)
注記	IMC Enterprise バージョンには、Extended API 機能が同梱されています。IMC Standard バージョンをご使用の場合は、Extended API のライセンスを登録する必要があります。
サービス	サービスレベルの説明と製品番号の詳細については、HP Web サイト hp.com/networking/services を参照してください。ご使用の地域でのサービスと対応時間の詳細については、HP の担当販売オフィスにお問い合わせください。

 **安全に関するご注意** ご使用の際は、商品に添付の取扱説明書をよくお読みの上、正しくお使いください。水、湿気、油煙等の多い場所に設置しないでください。火災、故障、感電などの原因となることがあります。

お問い合わせはカスタマー・インフォメーションセンターへ

03-6416-6660 月～金 9:00～19:00 土 10:00～17:00 (日、祝祭日、年末年始および5/1を除く)

HP ネットワーク製品に関する情報は <http://www.procurve.jp>

記載されている会社名および商品名は、各社の商標または登録商標です。

本カタログに記載された内容は、予告なく変更されることがあります。

© Copyright 2012 Hewlett-Packard Development Company, L.P.

取扱い店印

日本ヒューレット・パカード株式会社

〒136-8711 東京都江東区大島 2 丁目 2 番 1 号

